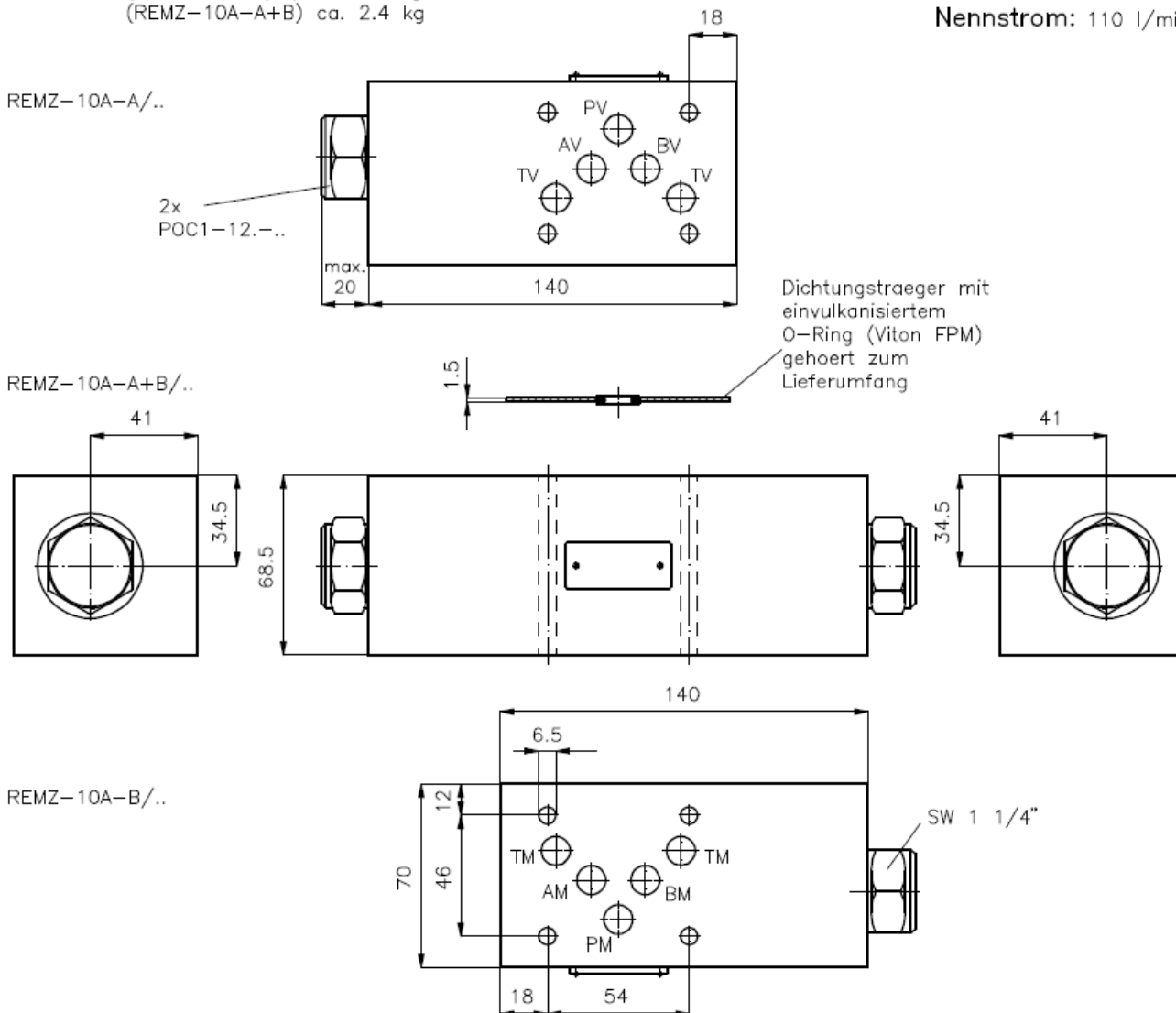


# Rückschlag-Ventil, entsperbar aus P NG 10 (Zwischenplatte)

REMZ-10A-../..

Gewicht: (REMZ-10A-A/B) ca. 1.9 kg  
(REMZ-10A-A+B) ca. 2.4 kg

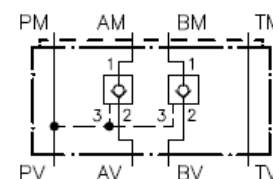
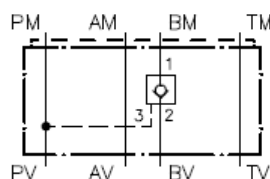
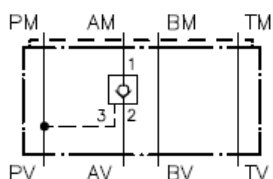
Nenndruck: 250 bar  
Nennstrom: 110 l/min



Symbol: REMZ-10A-A/..

REMZ-10A-B/..

REMZ-10A-A+B/..



## Technische Daten:

Rueckschlagventil:  
freie Durchflussrichtung:

POC1-12-... siehe Massblatt-Nr.: MC-210-121  
siehe Symbole

## Bestell-Schlüssel:

### Bestell-Beispiel:

**REMZ-10A-A+B/030**

Geraeteausfuehrung \_\_\_\_\_  
Baugroesse + Werkstoff \_\_\_\_\_  
10A = Alu (F 37)  
Ausfuehrungsfunktion \_\_\_\_\_  
A = in A wirkend  
B = in B wirkend  
A+B = in A und B wirkend

Oeffnungsdruck der entsperrbaren  
Rueckschlagventile POC1-12-...  
005 = 0.5 bar  
030 = 2.0 bar  
075 = 5.0 bar  
100 = 7.0 bar