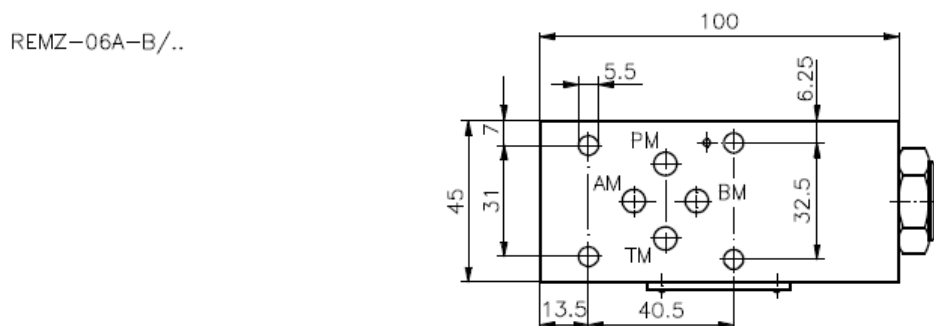
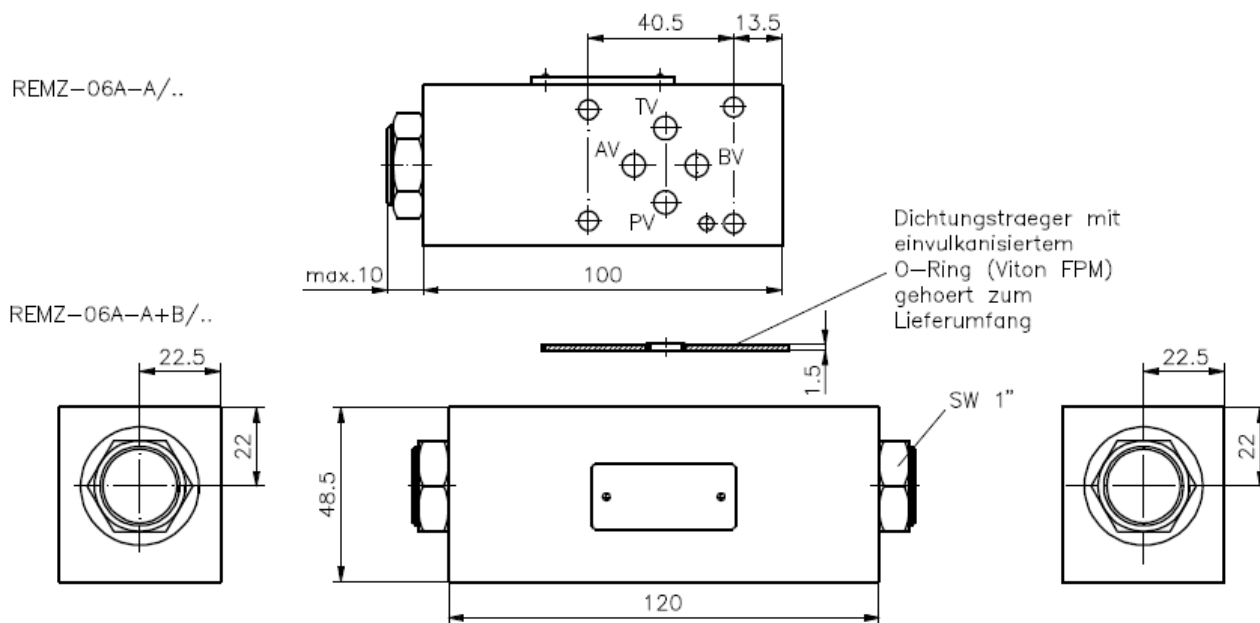


Rückschlag-Ventil, entsperrbar aus P NG 6 (Zwischenplatte)

REMZ-06A-../..

Gewicht: (REMZ-06A-A/B) ca. 0.6 kg
(REMZ-06A-A+B) ca. 0.9 kg

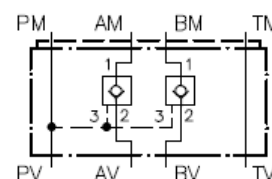
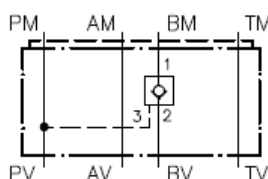
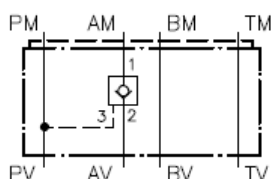
Nenndruck: 250 bar
Nennstrom: 60 l/min



Symbol: REMZ-06A-A/..

REMZ-06A-B/..

REMZ-06A-A+B/..



Technische Daten:

Rueckschlagventil: POC1-10.-F-0... siehe Massblatt-Nr.: MC-210-101
freie Durchflussrichtung: siehe Symbole

Bestell-Schlüssel:

Bestell-Beispiel:

REMZ-06A-B/030

Geräteausführung _____
Baugroesse + Werkstoff _____
06A = Alu
Ausfuehrungsfunktion _____
A = in A wirkend
B = in B wirkend
A+B = in A und B wirkend

Oeffnungsdruck des entsperrbaren
Rueckschlagventils POC1-10.-F-0...
005 = 0.5 bar
030 = 2.0 bar
075 = 5.0 bar
100 = 7.0 bar