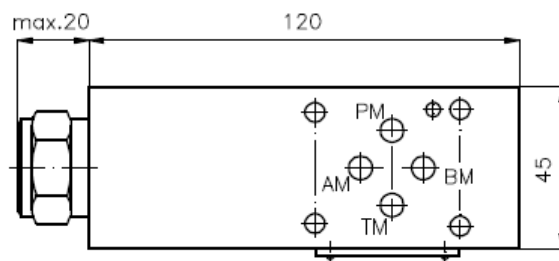
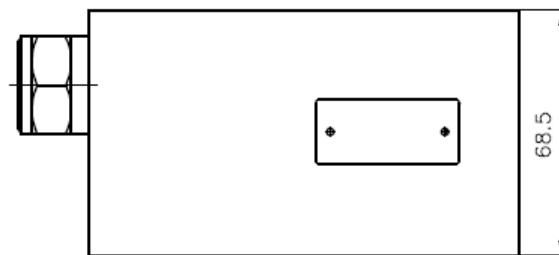
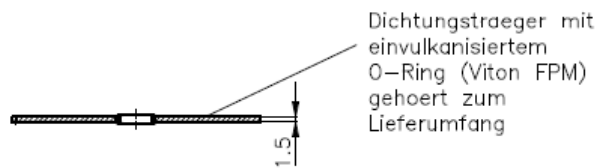
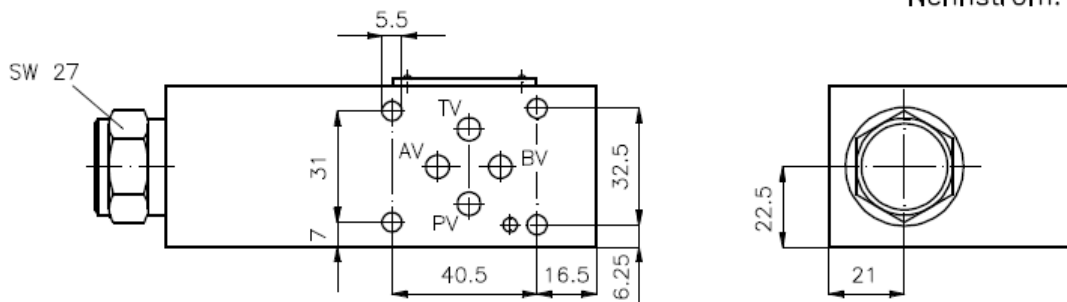


Rückschlag-Ventil, entsperrbar NG 6 ((Zwischenplatte) in A (entlüftet nach T))

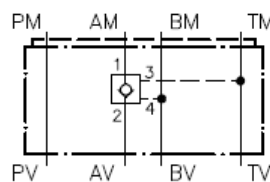
RHEVZ-06S-A/..

Gewicht: ca. 2.9 kg

Nenndruck: 350 bar
Nennstrom: 60 l/min



Symbol:



Technische Daten:

Rueckschlagventil: POCV-10.-0 siehe Massblatt-Nr.: CC-220-101
freie Durchflussrichtung: siehe Symbole

Bestell-Schlüssel:

Bestell-Beispiel:

RHEVZ-06S-A/30

Geraeteausfuehrung _____
Baugroesse + Werkstoff _____
06S = Stahl (9SMnPb28K bzw. GGG-40)
Ausfuehrungsfunktion _____
A = in A wirkend

Offnungsdruck des entsperrbaren
Rueckschlagventils POCV-10.-..
10 = 0.7 bar
30 = 2.1 bar
60 = 4.1 bar