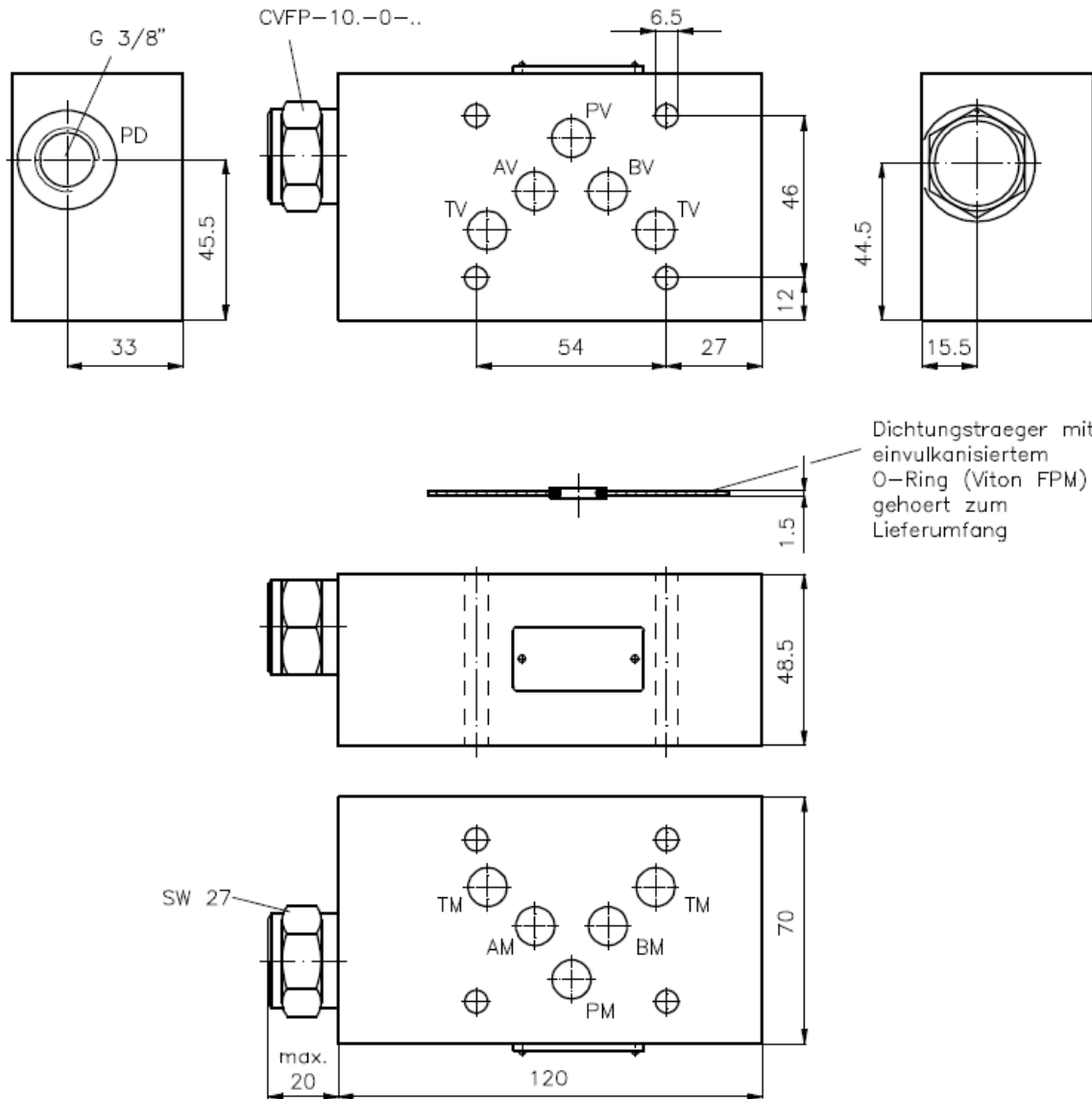


# Rückschlag-Ventil-Platte NG 10 (Zwischenplatte) in P mit Anschluss in D

RCZ-10S-PD

Gewicht: ca. 3.0 kg

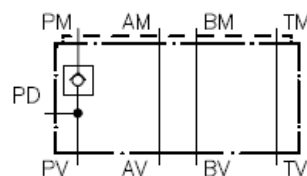
Nenndruck: 350 bar  
Nennstrom: 60 l/min



Dichtungsträger mit  
einvulkanisiertem  
O-Ring (Viton FPM)  
gehört zum  
Lieferumfang

Symbol:

RCZ-10S-PD (G 3/8")



## Technische Daten:

Öffnungsdruck: ca. 1.0 bar (serienmaessig), andere Druicke auf Anfrage  
freie Durchflussrichtung: siehe Symbol  
Rueckschlagventil: CVFP-10.-0-.. siehe Massblatt-Nr.: CC-110-101