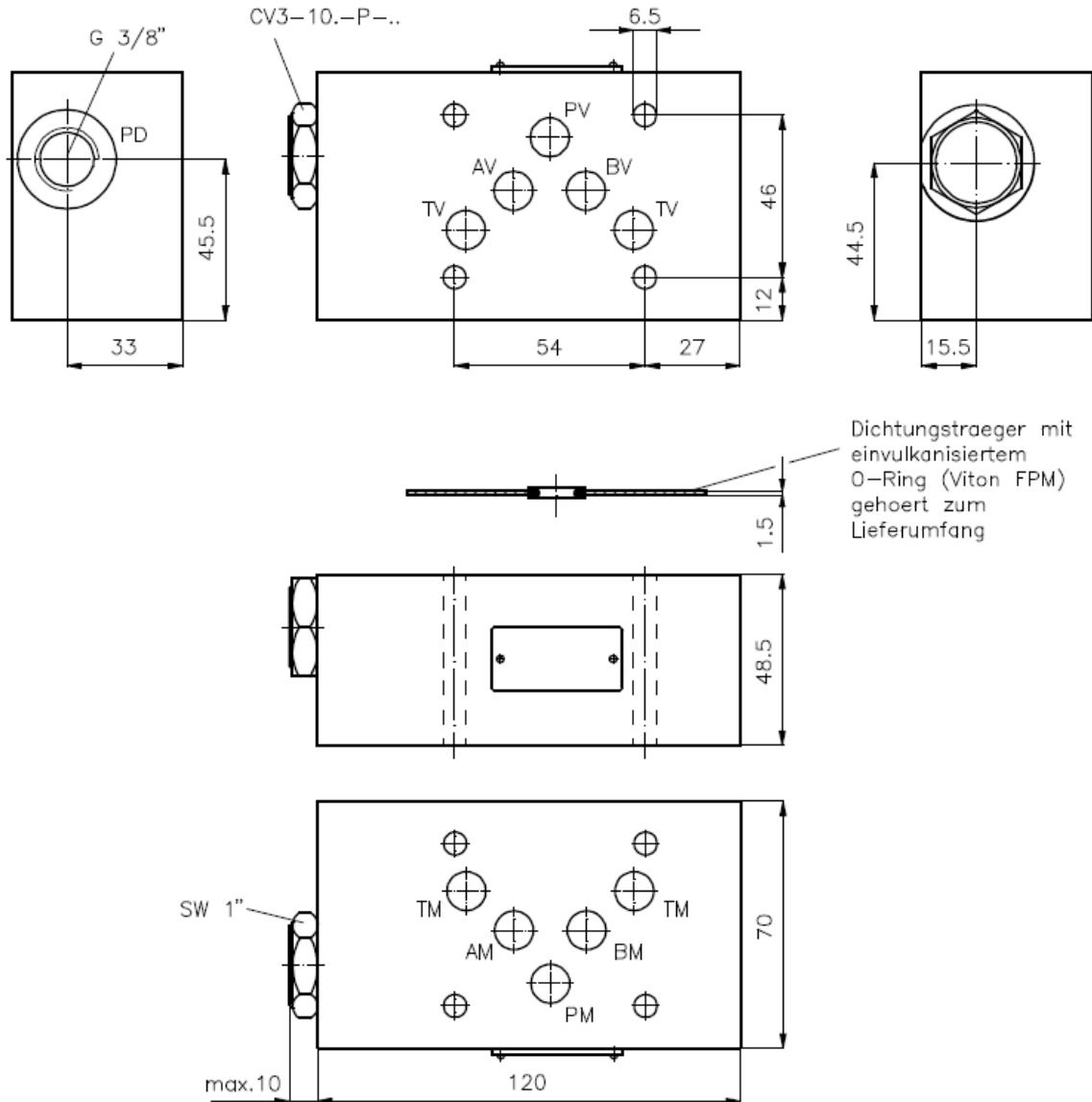


Rückschlag-Ventil-Platte NG 10 (Zwischenplatte) in P mit Anschluss in D

RMZ-10S-PD

Gewicht: ca. 3.0 kg

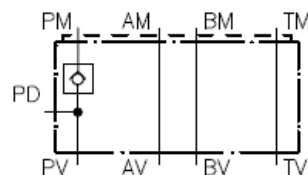
Nenndruck: 350 bar
Nennstrom: 60 l/min



Dichtungstraeger mit
einvulkanisiertem
O-Ring (Viton FPM)
gehört zum
Lieferumfang

Symbol:

RMZ-10S-PD (G 3/8")



Technische Daten:

Öffnungsdruck: ca. 0.7 bar (serienmaessig), andere Druicke auf Anfrage
freie Durchflussrichtung: siehe Symbol
Rueckschlagventil: CV3-10.-P-.. siehe Massblatt-Nr.: MC-130-100