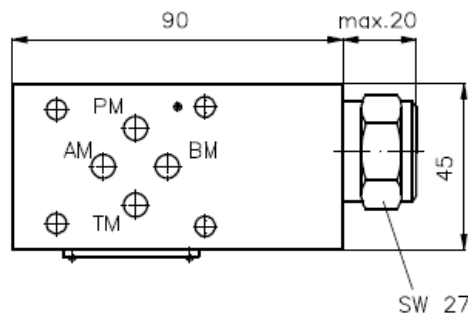
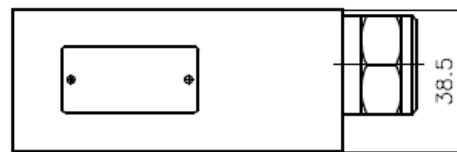
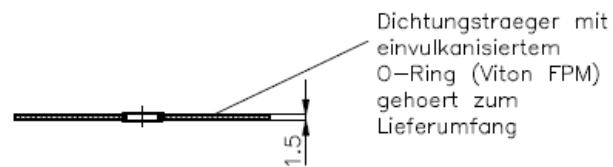
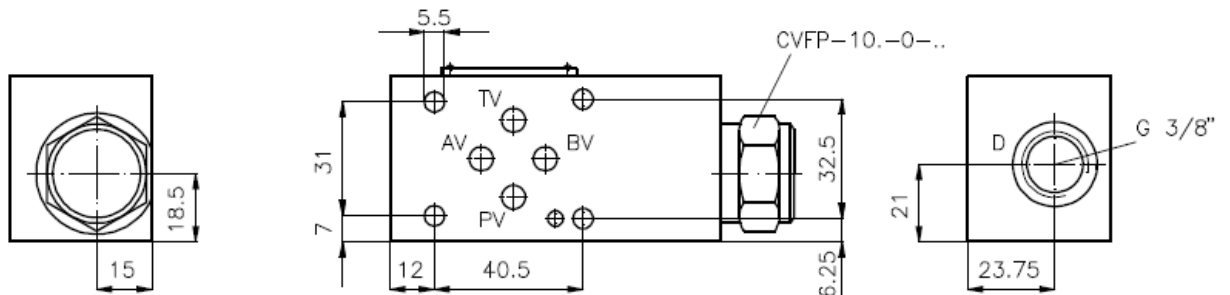


Rückschlag-Ventil-Platte NG 6 (Zwischenplatte) in P mit Anschluss in D

RCZ-06S-PD

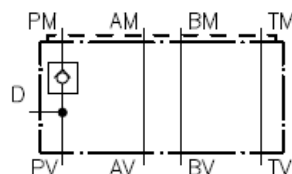
Gewicht: ca. 1.3 kg

Nenndruck: 350 bar
Nennstrom: 60 l/min



Symbol:

RCZ-06S-PD (G 3/8")



Technische Daten:

Öffnungsdruck:
freie Durchflussrichtung:
Rückschlagventil:

ca. 1.0 bar (serienmaessig), andere Druেকে auf Anfrage
siehe Symbol
CVFP-10.-0-.. siehe Massblatt-Nr.: CC-110-101