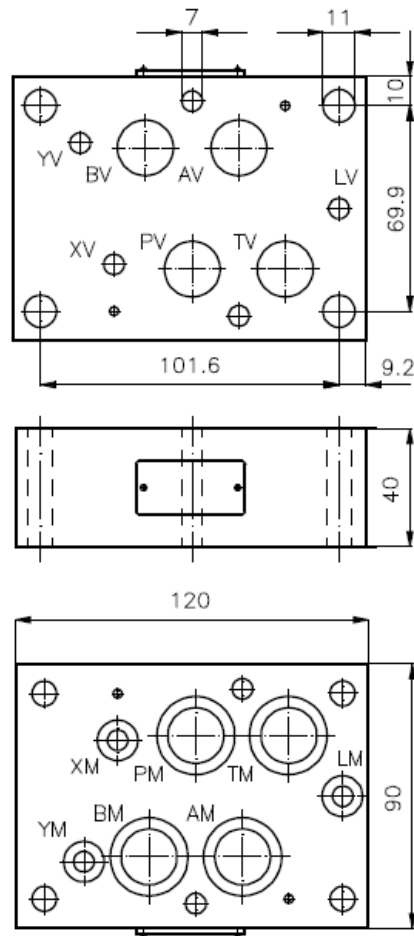


Rückschlag-Ventil-Platten NG 16 (Zwischenplatte)

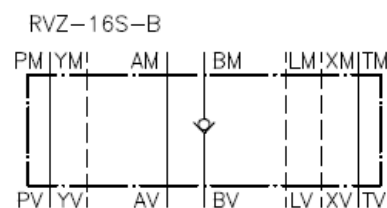
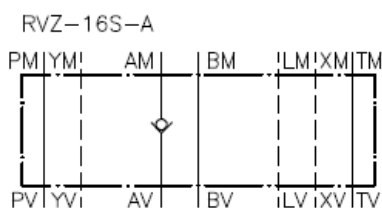
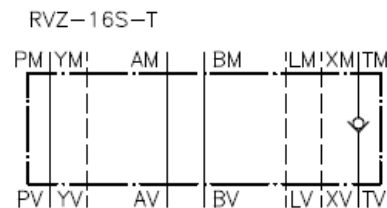
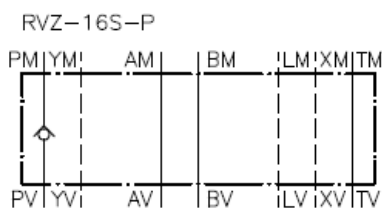
RVZ-16S-..

Gewicht: ca. 2.7 kg
bzw. ca. 3.3 kg

Nenndruck: 350 bar
Nennstrom: 140 l/min



Symbol:



Technische Daten:

Öffnungsdruck: ca. 0.2 bis 0.3 bar (serienmaessig), hoehere Druেকে auf Anfrage
freie Durchflussrichtung: siehe Symbole

Zum Lieferumfang gehoeren:

- 3 Stck. O-Ring 22.22 x 2.62
- 3 Stck. O-Ring 9.19 x 2.62
- 2 Stck. O-Ring 25.00 x 2.50