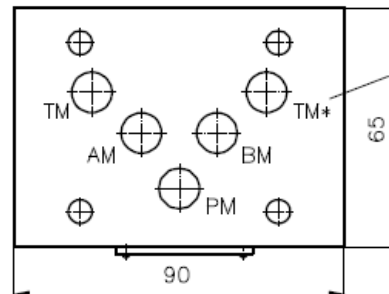
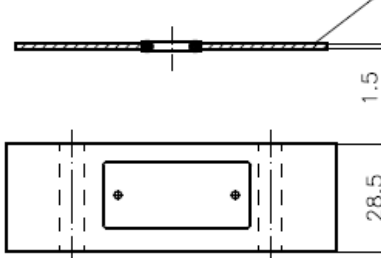
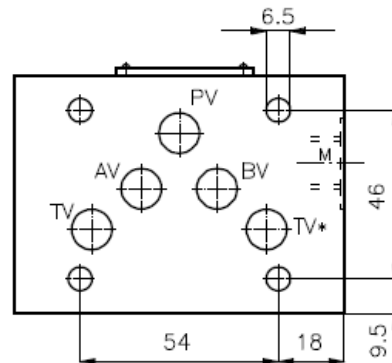


# Rückschlag-Ventil-Platten NG 10 (Zwischenplatte)

RZ-10S-..

Gewicht: ca. 1.1 kg

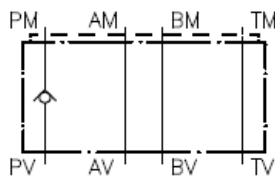
Nenndruck: 350 bar  
Nennstrom: 50 l/min



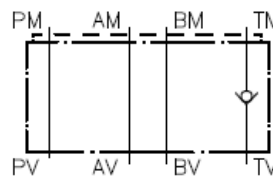
Dichtungsträger mit  
einvulkanisiertem  
O-Ring (Viton FPM)  
gehört zum  
Lieferumfang

\* Bei der Ausfuehrung "T"  
ohne Rueckschlagventil  
Bei der Ausfuehrung "TT"  
Rueckschlagventil in  
beiden T-Bohrungen

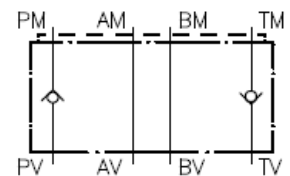
Symbol: RZ-10S-P



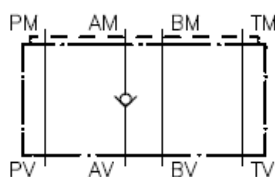
RZ-10S-T  
RZ-10S-TT



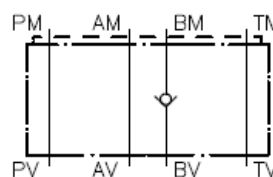
RZ-10S-P+T  
RZ-10S-P+TT



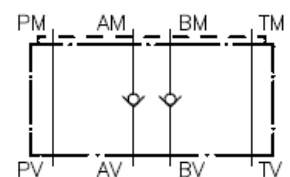
RZ-10S-A



RZ-10S-B



RZ-10S-A+B



## Technische Daten:

Öffnungsdruck: ca. 0.2 bis 0.3 bar (serienmaessig)  
freie Durchflussrichtung: siehe Symbole