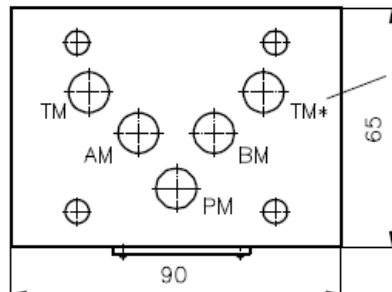
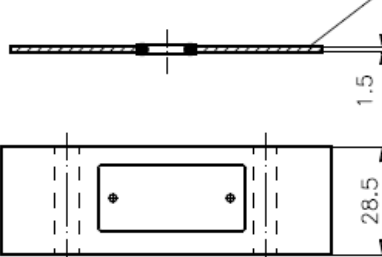
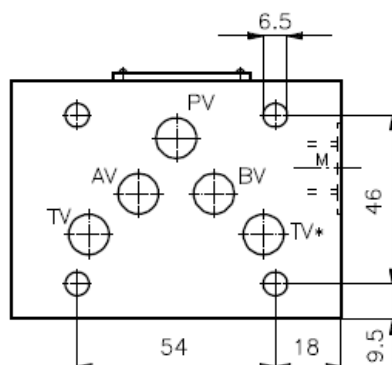


Rückschlag-Ventil-Platten NG 10 (Zwischenplatte)

RZ-10S-..

Gewicht: ca. 1.1 kg

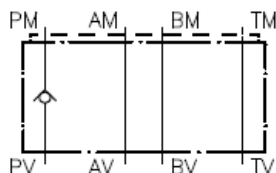
Nenndruck: 350 bar
Nennstrom: 50 l/min



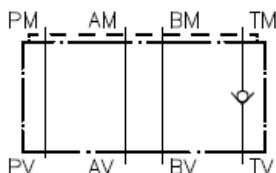
Dichtungsträger mit
einvulkanisiertem
O-Ring (Viton FPM)
gehört zum
Lieferumfang

* Bei der Ausfuehrung "T"
ohne Rueckschlagventil
Bei der Ausfuehrung "TT"
Rueckschlagventil in
beiden T-Bohrungen

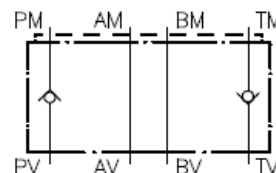
Symbol: RZ-10S-P



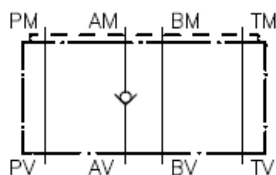
RZ-10S-T
RZ-10S-TT



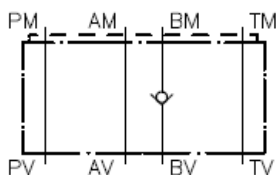
RZ-10S-P+T
RZ-10S-P+TT



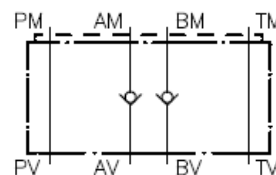
RZ-10S-A



RZ-10S-B



RZ-10S-A+B



Technische Daten:

Öffnungsdruck: ca. 0.2 bis 0.3 bar (serienmaessig)
freie Durchflussrichtung: siehe Symbole