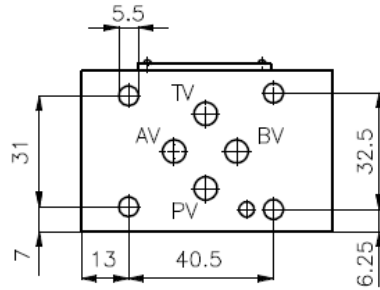
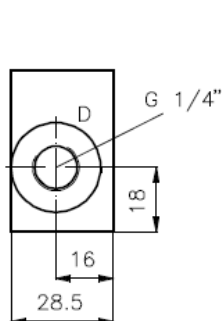


# Rückschlag-Ventil-Platten NG 6 (Zwischenplatte)

RZ-06S-..

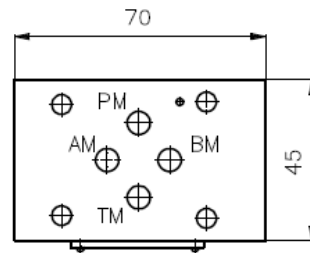
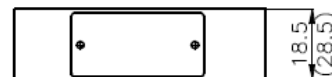
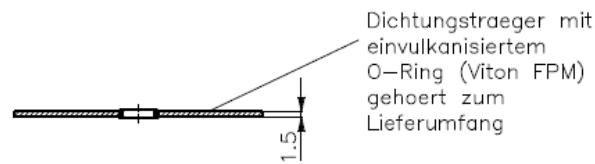
**Gewicht:** ca. 0.5 kg  
bzw. ca. 0.7 kg (6 bar, PD)

**Nenndruck:** 350 bar  
**Nennstrom:** 30 l/min

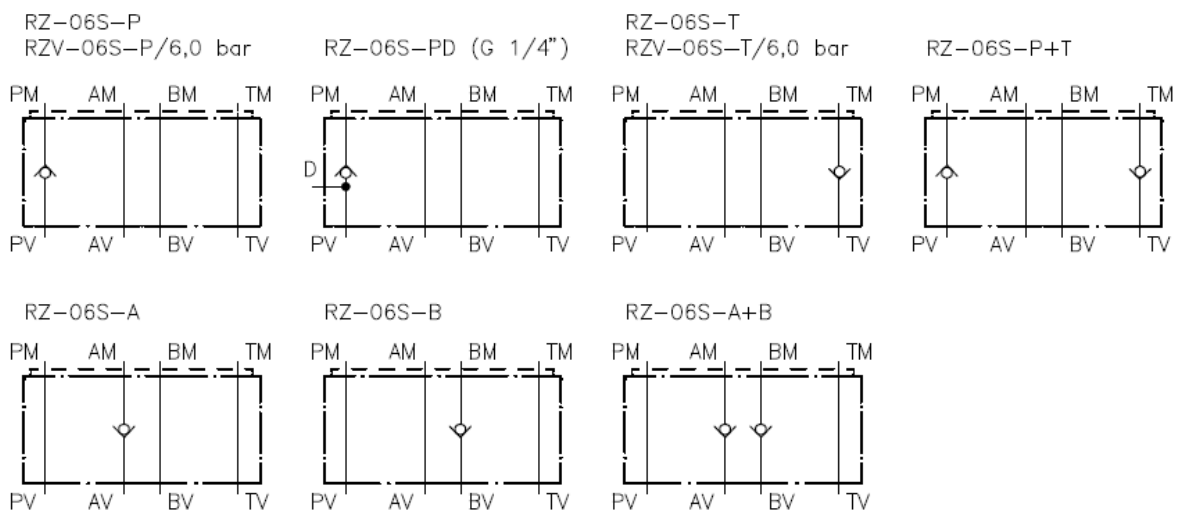


Ausführung Typ **RZV-06S-P/6,0 bar**  
und Typ **RZV-06S-T/6,0 bar**  
statt 18,5 Ventildicke 28,5 mm

Anschluss D nur bei  
Ausführung **"PD"** (G 1/4")



## Symbol:



## Technische Daten:

Öffnungsdruck: ca. 0.2 bis 0.3 bar (serienmaessig), hoehere Druেকে auf Anfrage  
freie Durchflussrichtung: siehe Symbole