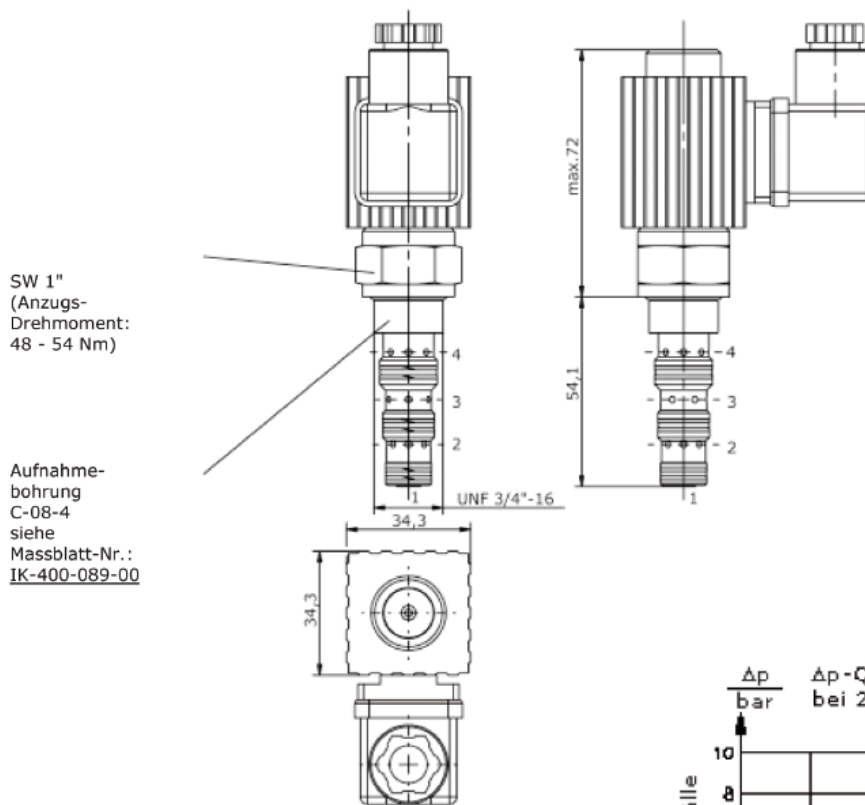


# 4/2-Wege-Magnet-Einschraub-Schieber-Ventil (direkt gesteuert, von 1 nach 4 und 3 nach 2)

EMDV-08.-4J-0-.....

Gewicht: ca. 0,44

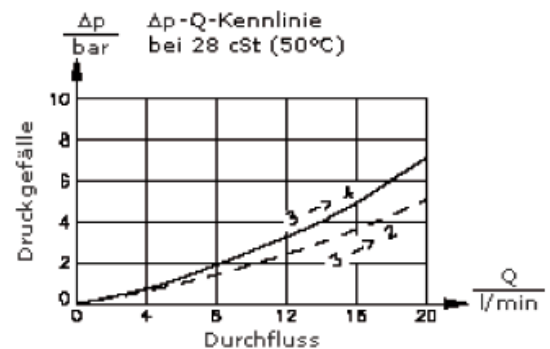
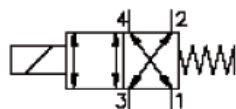
Nenndruck: 350 bar  
Nennstrom: 19 l/min



SW 1"  
(Anzugs-  
Drehmoment:  
48 - 54 Nm)

Aufnahme-  
bohrung  
C-08-4  
siehe  
Massblatt-Nr.:  
IK-400-089-00

Symbol: EMDV-08.-4J-0-.....



## Technische Daten:

|                    |  |
|--------------------|--|
| Temperaturbereich: | -40°C bis 120°C  |
| Druckmittel:       | HL-hydrauliköl nach DIN 51524 T1 (ISO TC 131)  |
| max. Leckage:      | 85 ccm/min bei 28,5 cSt (50°C) und 350 bar   |
| Dichtung:          | wahlweise Buna (NBR) oder Viton (FPM), sowie Teflonstützring (PFTE)                              |
| Leistungsaufnahme: | 22 W   |
| Ansprechzeiten:    | bei 100% Spannungsänderung, Nenndruck und ca. 80% Durchfluss<br>öffnen: 50 ms, schliessen: 50 ms |
| Aufnahmebohrung:   | C-08-4 siehe Maßblatt Nr. IK-400-089   |
| Gehäuse:           | 4LH-08.-B.. siehe Maßblatt Nr. IH-400-00   |

## Bestell-Schlüssel:

### Bestell-Beispiel:

|                       |                                    |  |
|-----------------------|------------------------------------|--|
|                       | <b>EMDV - 08N - 4J - 0 - 024DG</b> |  |
| Geräteausführung      | EMDV                               | elektrischer Anschluss   |
| Baugröße und Dichtung | 08N                                | G = Stecker nach DIN 43650<br>andere Anschlussarten siehe<br>Massblatt-Nr.: CS-010-000 |
| 08N = Buna (NBR)      |                                    |  |
| 08V = Viton (FPM)     |                                    |  |
| Symbolausführung      | 4J                                 | Versorgungsspannung:   |
| 4J = 4/2-Wege-Ventil  |                                    | Gleichspannung:  |
| Bauform               | 0                                  | 012D = 12 V DC   |
| 0 = Einschraubventil  |                                    | 024D = 12 V DC   |
|                       |                                    | Wechselspannung:   |
|                       |                                    | 120A = 120 V AC  |
|                       |                                    | 240A = 240 V AC  |
|                       |                                    | andere Spannungen auf Anfrage  |
| Dichtungssatz:        | SP-CDS-08N-46 (NBR)                |  |
|                       | SP-CDS-08V-46 (FPM)                |  |