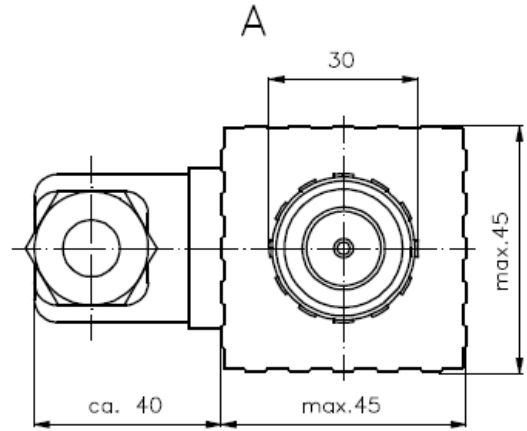
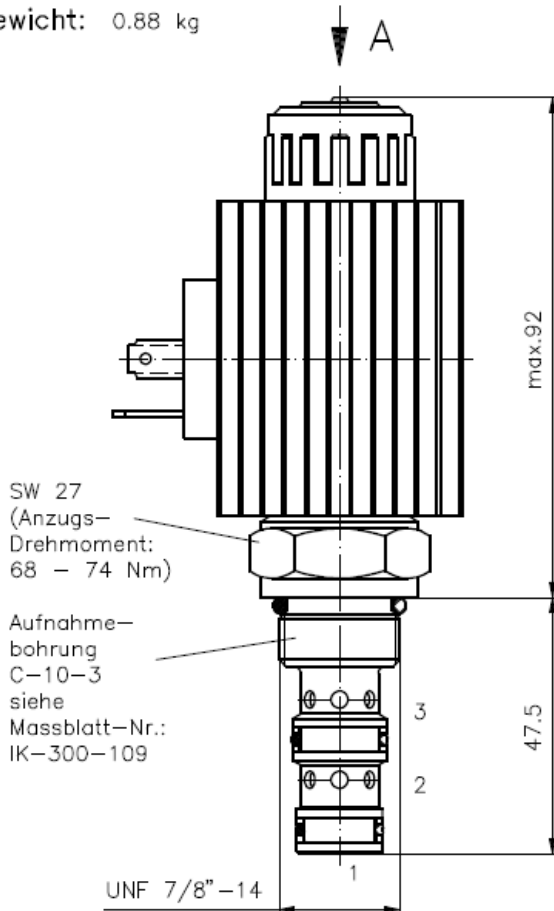


**3/2-Wege-Magnet-Einschraubventil**  
 direkt gesteuert, Schieberventil, mit Not-Handbetätigung

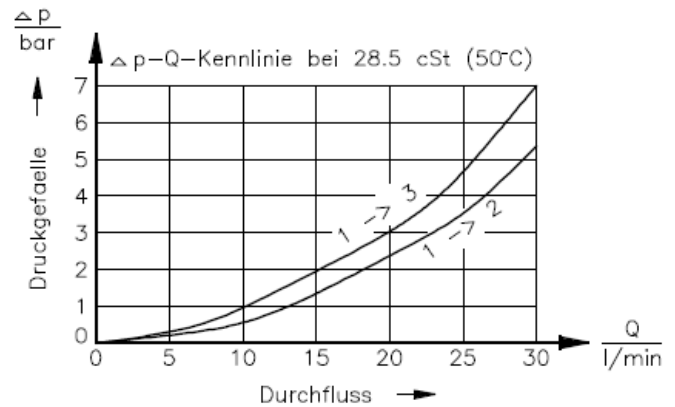
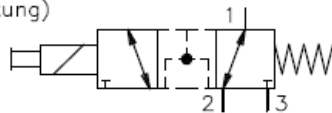
EMDV-10.-3D

Gewicht: 0.88 kg

Nenndruck: 350 bar  
 Nennstrom: 30 l/min



Symbol: EMDV-10.-3D-0-.....  
 (neg. Ueberdeckung)



**Technische Daten:**

Temperaturbereich: -40°C bis 120°C  
 Druckmittel: HL-Hydraulikoel nach DIN 51524 T1 (ISO TC 131)  
 max. Leckage: 85 ccm/min bei 28.5 cSt (50°C) und 350 bar  
 Dichtung: wahlweise Buna (NBR) oder Viton (FPM) sowie Teflonstuetzring (PTFE)  
 Leistungsaufnahme: 36 W  
 Ansprechzeit: bei 100% Spannungsänderung, Nenndruck und ca. 80% Durchfluss  
 öffnen: ca. 50 ms  
 schließen: ca. 50 ms  
 Aufnahmebohrung: C-10-3 siehe Massblatt-Nr.: IK-300-109  
 Gehäuse: 3LH-10.-B.. siehe Massblatt-Nr.: IH-300-000  
 Option: feststellbare Not-Handbetaetigung siehe Massblatt-Nr.: CS-020-000

**Bestell-Schlüssel:**

**Bestell-Beispiel:**

EMDV-10N-3D-0-024DG

Geraeteausfuehrung

Baugroesse und Dichtung

10N = Buna (NBR)

10V = Viton (FPM)

Symbolausfuehrung

3D = 3/2-Wege-Ventil

Bauform

0 = Einschraubventil

elektrischer Anschluss

G = Stecker nach DIN 43650

andere Anschlussarten siehe

Massblatt-Nr.: CS-010-000

Versorgungsspannung

Gleichspannung:

012D = 12 V DC

024D = 24 V DC

Wechselspannung:

120A = 120 V AC

240A = 240 V AC

andere Spannungen auf Anfrage

Dichtungssatz: SP-CDS-10N-34 (NBR)  
 SP-CDS-10V-34 (FPM)