

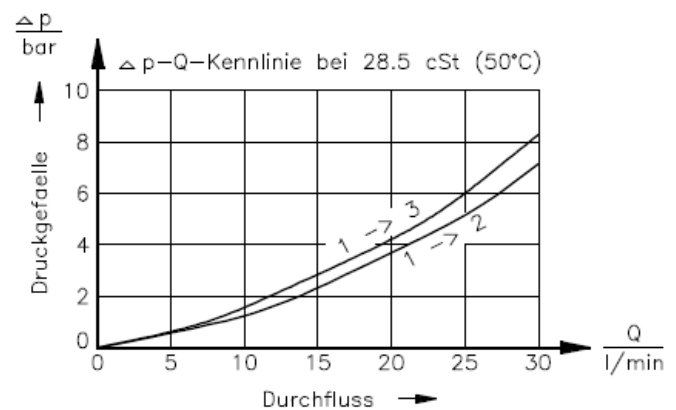
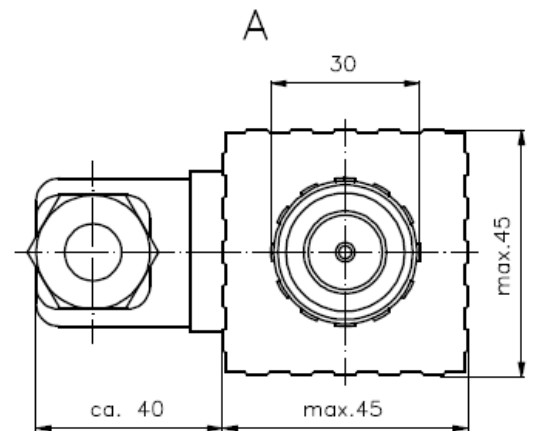
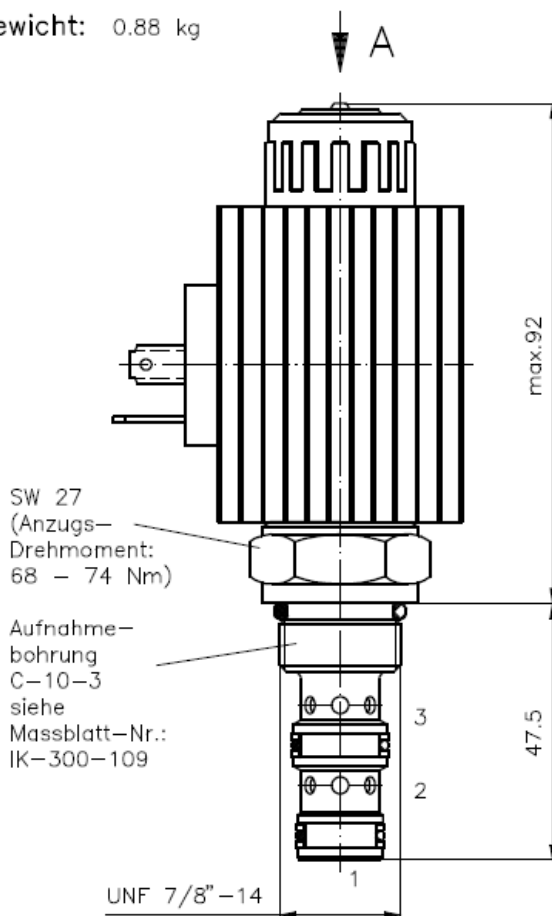
3/2-Wege-Magnet-Einschraubventil

direkt gesteuert, Schieberventil
mit Not-Handbetätigung

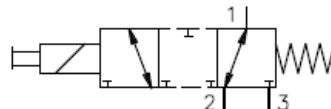
EMDV-10.-3B

Gewicht: 0.88 kg

Nenndruck: 350 bar
Nennstrom: 30 l/min



Symbol: EMDV-10.-3B-0-.....
(pos.Ueberdeckung)



Technische Daten:

Temperaturbereich: -40°C bis 120°C
Druckmittel: HL-Hydraulikoel nach DIN 51524 T1 (ISO TC 131)
max.Leckage: 85 ccm/min bei 28.5 cSt (50°C) und 350 bar
Dichtung: wahlweise Buna (NBR) oder Viton (FPM) sowie Teflonstuetzring (PTFE)
Leistungsaufnahme: 36 W
Ansprechzeit:
offnen: ca. 50 ms
schliessen: ca. 50 ms
Aufnahmebohrung: C-10-3 siehe Massblatt-Nr.: IK-300-109
Gehaeuse: 3LH-10.-B.. siehe Massblatt-Nr.: IH-300-000
Option: feststellbare Not-Handbetaetigung siehe Massblatt-Nr.: CS-020-000

Bestell-Schluessel:

Bestell-Beispiel: **EMDV-10N-3B-0-024DG**

Geraeteausfuehrung	10N = Buna (NBR)	10V = Viton (FPM)	3B = 3/2-Wege-Ventil	0 = Einschraubventil	elektrischer Anschluss G = Stecker nach DIN 43650 andere Anschlussarten siehe Massblatt-Nr.: CS-010-000
Baugroesse und Dichtung					Versorgungsspannung Gleichspannung: 012D = 12 V DC 024D = 24 V DC Wechselspannung: 120A = 120 V AC 240A = 240 V AC andere Spannungen auf Anfrage

Dichtungssatz: SP-CDS-10N-34 (NBR)
SP-CDS-10V-34 (FPM)