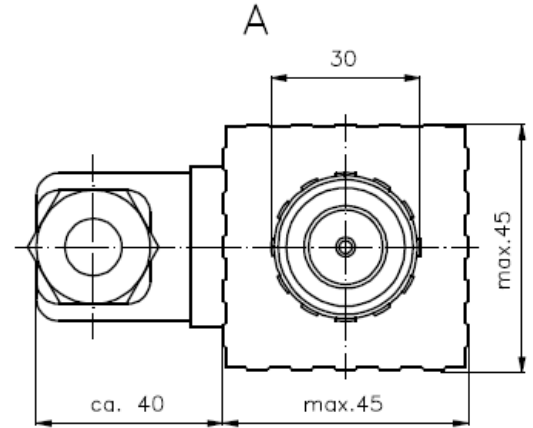
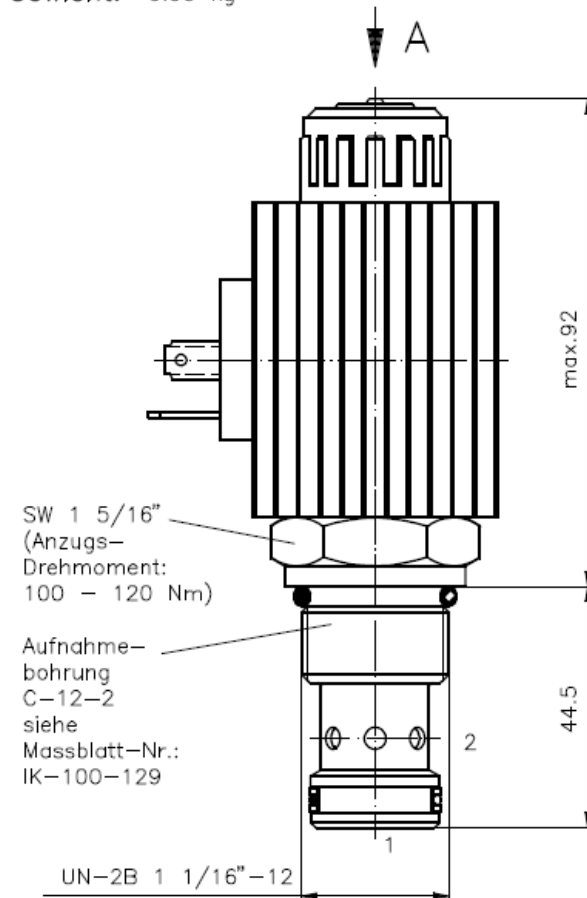


2/2-Wege-Magnet-Einschraubventil
 direkt gesteuert, stromlos offen,
 Schieberventil, mit Not-Handbetätigung

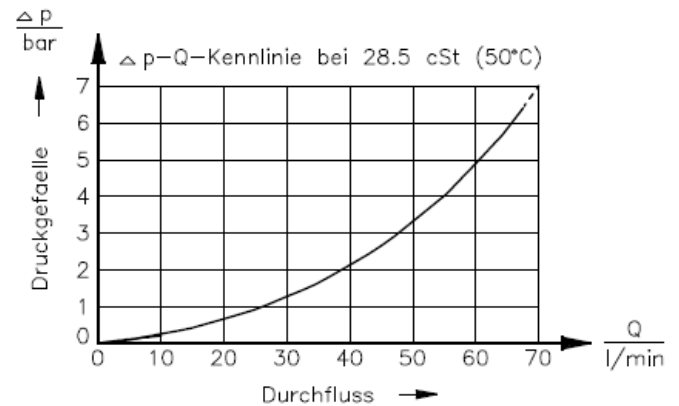
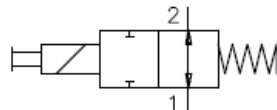
EMDV-12.-01

Gewicht: 0.90 kg

Nenndruck: 350 bar
 Nennstrom: 68 l/min



Symbol: EMDV-12.-01-0-.....



Technische Daten:

Temperaturbereich: -40°C bis 120°C
 Druckmittel: HL-Hydraulikoel nach DIN 51524 T1 (ISO TC 131)
 max. Leckage: 85 ccm/min bei 28.5 cSt (50°C) und 350 bar
 Dichtung: wahlweise Buna (NBR) oder Viton (FPM) sowie Teflonstuetzring (PTFE)
 Leistungsaufnahme: 36 W
 Ansprechzeit: bei 100% Spannungsaenderung, Nenndruck und ca. 80% Durchfluss
 oeffnen: ca. 50 ms
 schliessen: ca. 50 ms
 Aufnahmebohrung: C-12-2 siehe Massblatt-Nr.: IK-100-129
 Gehaeuse: 2LH-12.-B.. siehe Massblatt-Nr.: IH-100-000
 Option: feststellbare Not-Handbetaetigung siehe Massblatt-Nr.: CS-020-000

Bestell-Schlüssel:

Bestell-Beispiel:

EMDV-12N-01-0-024DG

Geraeteausfuehrung	EMDV	elektrischer Anschluss
Baugroesse und Dichtung	12N = Buna (NBR) 12V = Viton (FPM)	G = Stecker nach DIN 43650 andere Anschlussarten siehe Massblatt-Nr.: CS-010-000
Symbolausfuehrung	stromlos offen	Versorgungsspannung
Bauform	0 = Einschraubventil	Gleichspannung: 012D = 12 V DC 024D = 24 V DC Wechselspannung: 120A = 120 V AC 240A = 240 V AC andere Spannungen auf Anfrage

Dichtungssatz: SP-CDS-12N-22 (NBR)
 SP-CDS-12V-22 (FPM)