

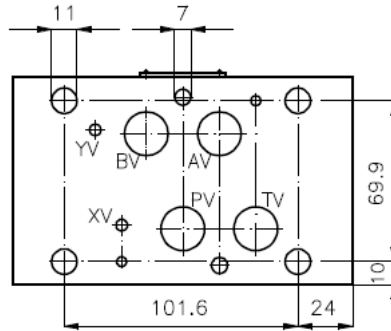
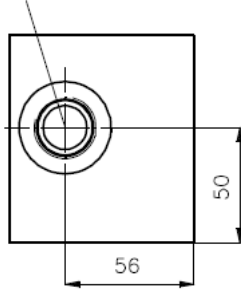
# Mehrzweck-Gehäuse-Zwischenplatte NG 16 (von A1 nach T2 und B1 nach T2)

MGZ-16.-A1/T2/12+B1/T2/12-08

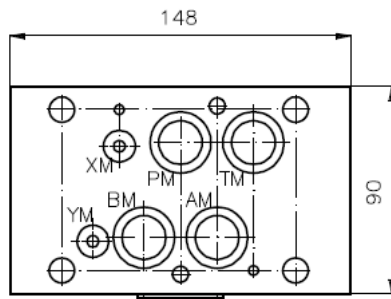
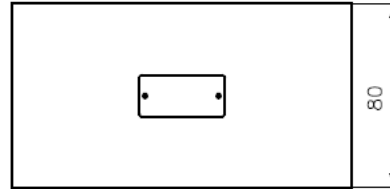
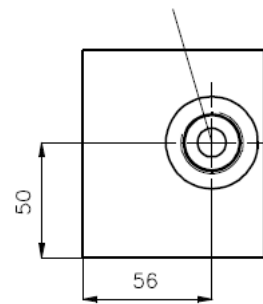
**Gewicht:** ca. 3.1 kg (A)  
ca. 8.6 kg (S)

**Nenndruck:** 250 bar (A)  
350 bar (S)

Aufnahmebohrung  
C-12-2  
siehe Massblatt-Nr.:  
IK-100-129

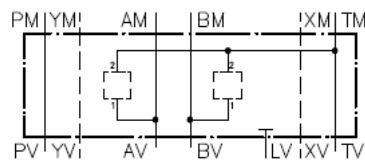


Aufnahmebohrung  
C-12-2  
siehe Massblatt-Nr.:  
IK-100-129



**Symbol:**

MGZ-16.-A1/T2/12+B1/T2/12



**Bestell-Schlüssel:**

**Bestell-Beispiel:**

**MGZ-16A-A1/T2/12+B1/T2/12**

Geräteausführung

Baugroesse und Werkstoff

16A = Alu (F 37)

16S = Stahl (9SMnPb28K bzw. GGG-40)

Ausführung

**Zum Lieferumfang gehoeren:** 4 Stck. O-Ring 22.22 x 2.62  
2 Stck. O-Ring 9.19 x 2.62