

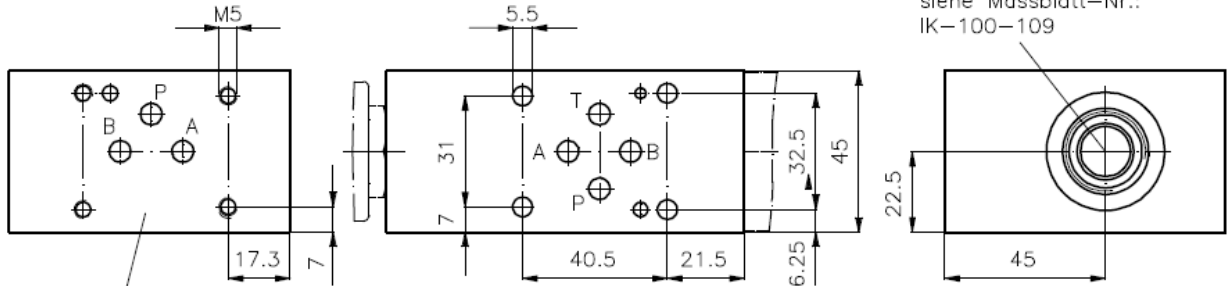
Mehrzweck-Gehäuse-Zwischenplatte NG 6 (Stromregel-Ventil NG 6 in B mit P-Ansteuerung)

MGZ-06.-BB/10/SV-P-08

Gewicht: ca. 0.9 kg (A)
ca. 2.2 kg (S)

Nenndruck: 250 bar (A)
350 bar (S)

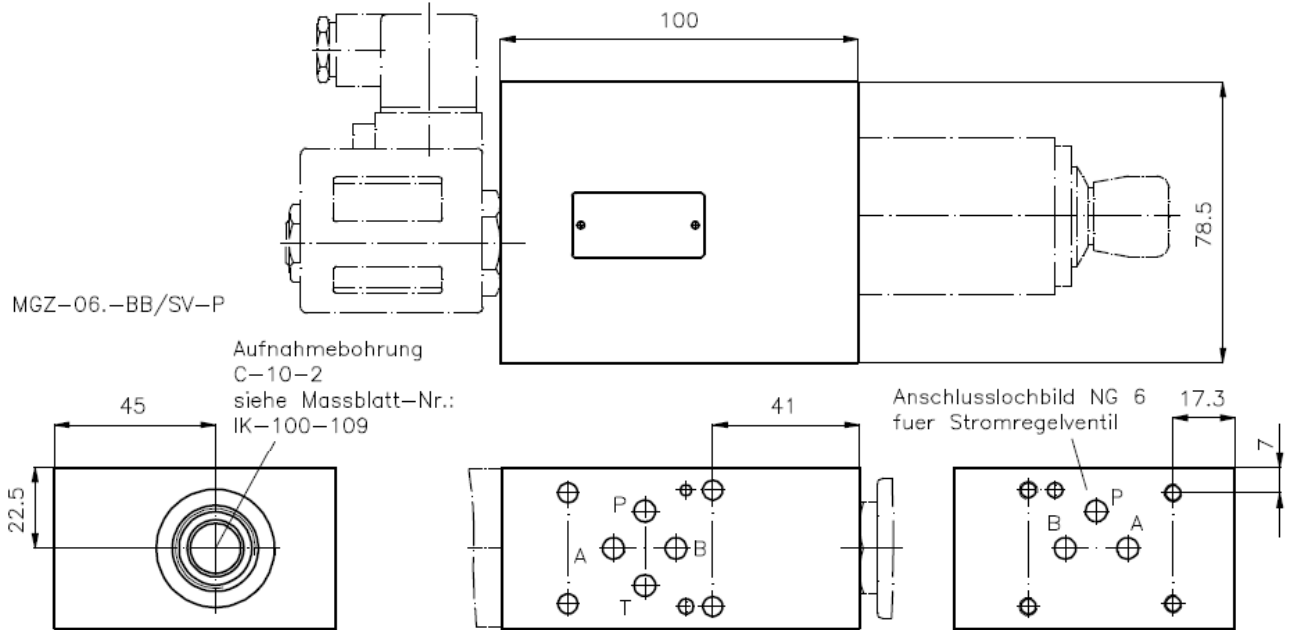
MGZ-06.-AA/SV-P



Anschlusslochbild NG 6 fuer Stromregelventil

Dichtungsträger mit einvulkanisiertem O-Ring (Viton FPM) gehört zum Lieferumfang

MGZ-06.-BB/SV-P



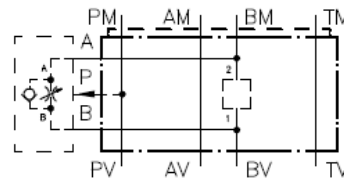
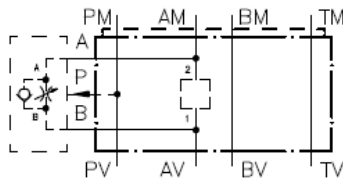
Aufnahmebohrung C-10-2 siehe Massblatt-Nr.: IK-100-109

Anschlusslochbild NG 6 fuer Stromregelventil

Symbol:

MGZ-06.-AA/SV-P

MGZ-06.-BB/SV-P



Bestell-Schlüssel:

Bestell-Beispiel:

MGZ-06A-AA/SV-P

Geraeteausfuehrung _____ Unterdrueckung des Anfahrsprunge
Baugroesse und Werkstoff _____ Ausfuehrung
06A = Alu (F 37) AA/SV = in A wirkend mit
06S = Stahl (9SMnPb28K) BB/SV = in B wirkend mit
Stromregelventil NG 6

Hinweis:

Die Mehrzweckventilgehaeuse MGZ-06.-./SV sind auf jeweils einer Seite mit einem Anschlusslochbild fuer ein Stromregelventil NG 6 versehen.