

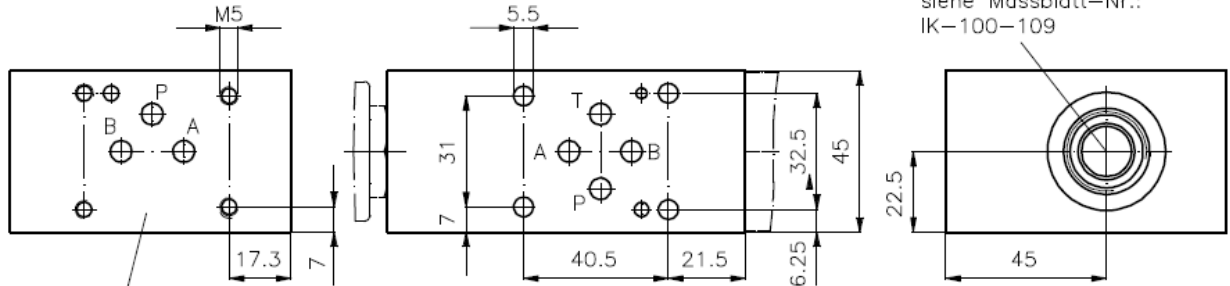
# Mehrzweck-Gehäuse-Zwischenplatte NG 6 (Stromregel-Ventil NG 6 in A mit P-Ansteuerung)

MGZ-06.-AA/10/SV-P-08

**Gewicht:** ca. 0.9 kg (A)  
ca. 2.2 kg (S)

**Nenndruck:** 250 bar (A)  
350 bar (S)

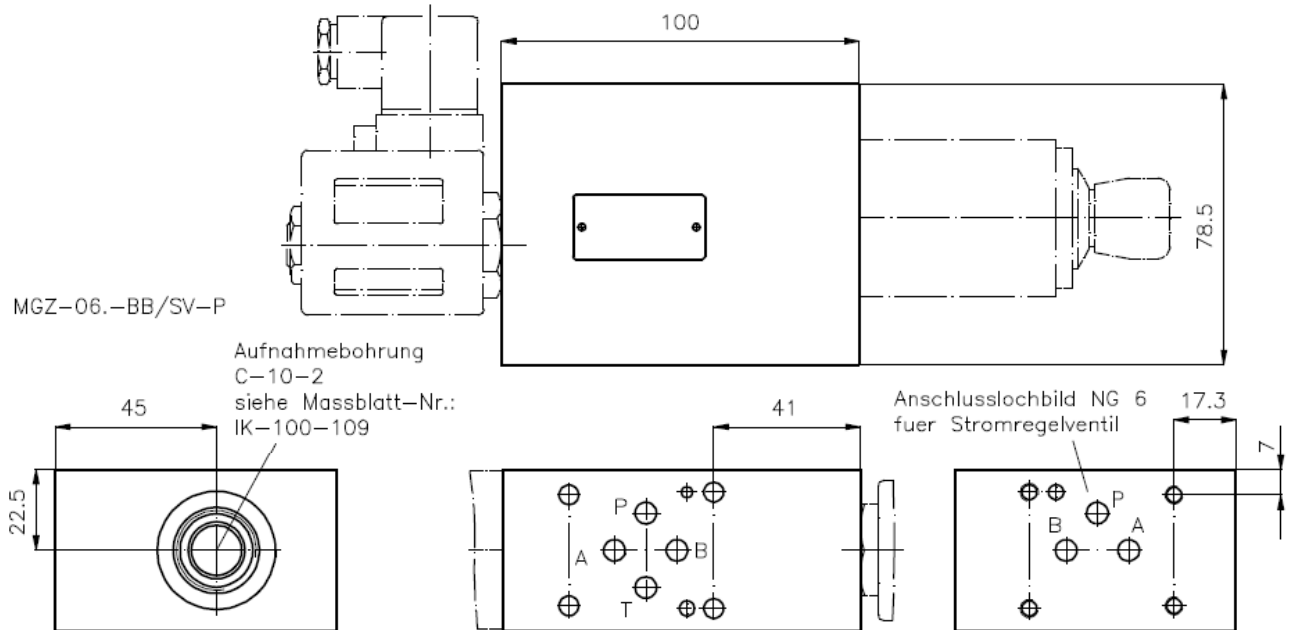
MGZ-06.-AA/SV-P



Anschlusslochbild NG 6 fuer Stromregelventil

Dichtungstraeger mit einvulkanisiertem O-Ring (Viton FPM) gehoert zum Lieferumfang

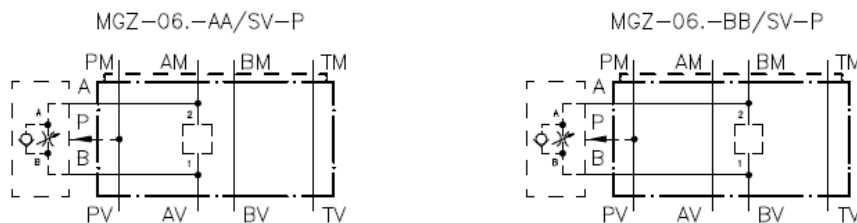
MGZ-06.-BB/SV-P



Aufnahmebohrung C-10-2 siehe Massblatt-Nr.: IK-100-109

Anschlusslochbild NG 6 fuer Stromregelventil

**Symbol:**



**Bestell-Schlüssel:**

**Bestell-Beispiel:**

**MGZ-06A-AA/SV-P**

Geraeteausfuehrung \_\_\_\_\_ Unterdrueckung des Anfahrspurges  
Baugroesse und Werkstoff \_\_\_\_\_ Ausfuehrung  
06A = Alu (F 37) AA/SV = in A wirkend mit  
06S = Stahl (9SMnPb28K) BB/SV = in B wirkend mit

**Hinweis:**

Die Mehrzweckventilgehaeuse MGZ-06.-./SV sind auf jeweils einer Seite mit einem Anschlusslochbild fuer ein Stromregelventil NG 6 versehen.