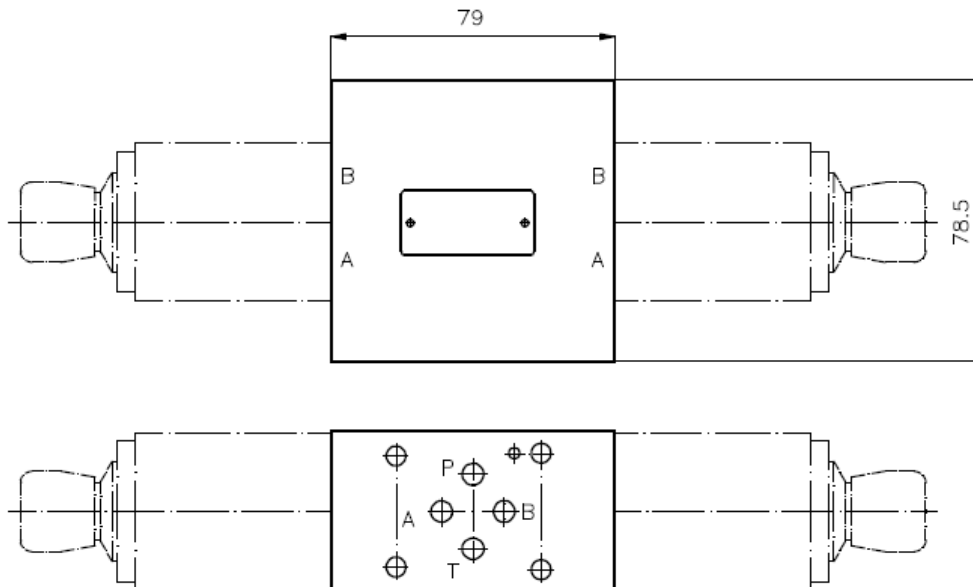
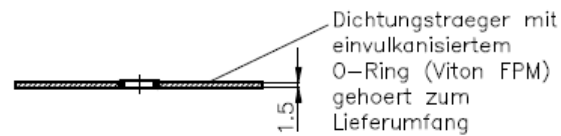
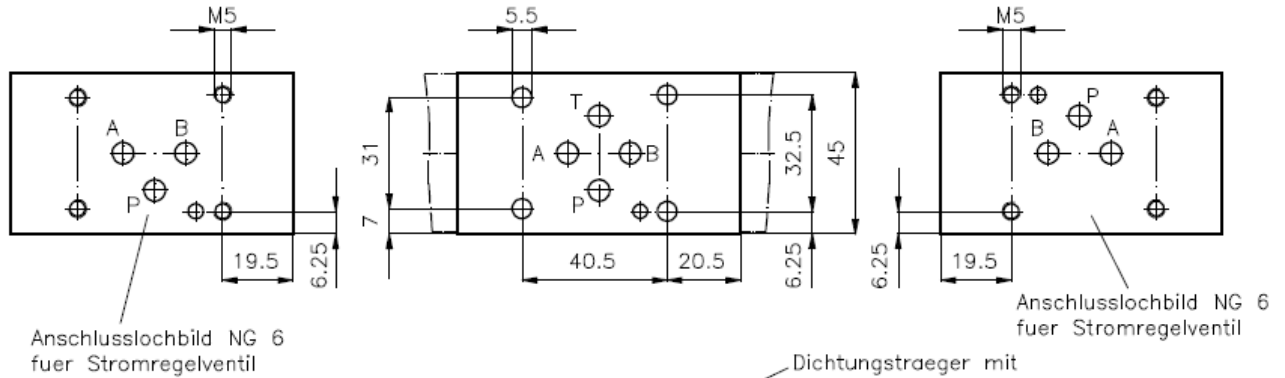


# Mehrzweck-Gehäuse-Zwischenplatte NG 6 (Stromregel-Ventil NG 6 in A+B mit P-Ansteuerung)

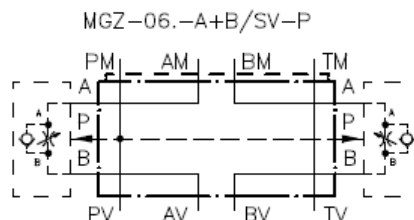
MGZ-06.-A+B/SV-P-08

Gewicht: ca. 0.8 kg (A)  
ca. 2.0 kg (S)

Nenndruck: 250 bar (A)  
350 bar (S)



Symbol:



Bestell-Schlüssel:

Bestell-Beispiel:

MGZ-06A-A+B/SV-P

Geraeteausfuehrung \_\_\_\_\_ Unterdrueckung des AnfahrspRUNGES  
Baugroesse und Werkstoff \_\_\_\_\_ Ausfuehrung  
06A = Alu (F 37) \_\_\_\_\_ A+B/SV = in A und B wirkend mit  
06S = Stahl (9SMnPb28K) \_\_\_\_\_ Stromregelventil NG 6

Hinweis:

Das Mehrzweckventilgehaeuse MGZ-06.-/SV ist auf beiden Seiten mit einem Anschlusslochbild fuer Stromregelventile NG 6 versehen.