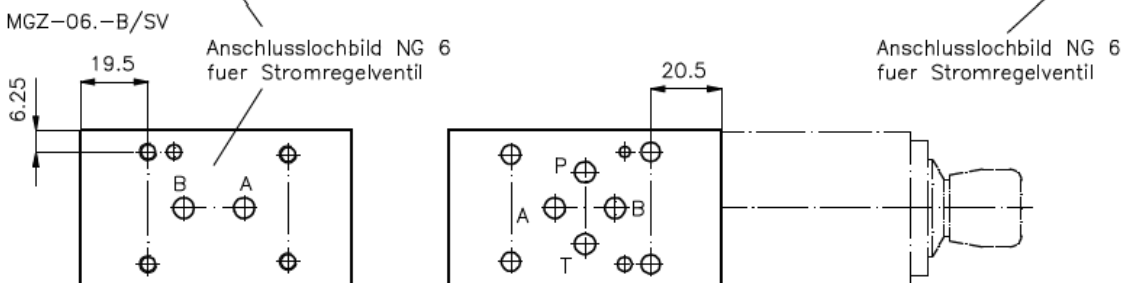
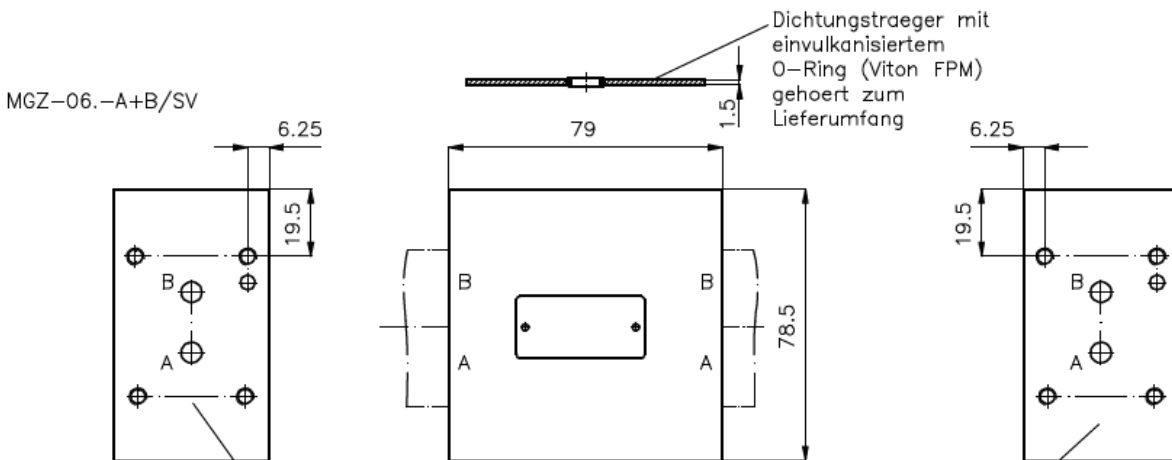
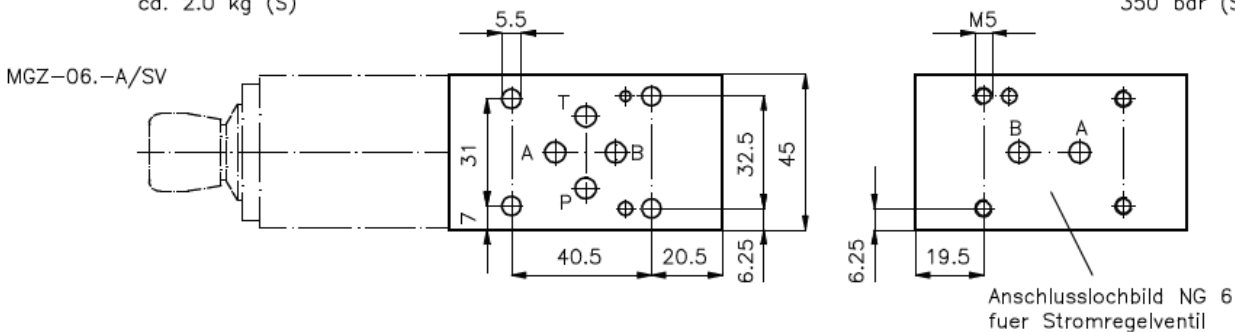


Mehrzweck-Gehäuse-Zwischenplatte NG 6 (Stromregel-Ventil NG 6 in B)

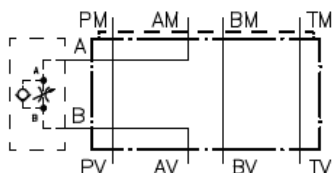
MGZ-06.-B/SV-08

Gewicht: ca. 0.8 kg (A)
ca. 2.0 kg (S)

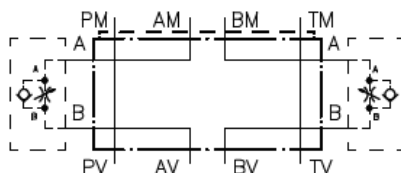
Nenndruck: 250 bar (A)
350 bar (S)



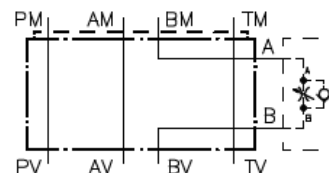
Symbol: MGZ-06.-A/SV



MGZ-06.-A+B/SV



MGZ-06.-B/SV



Bestell-Schlüssel:

Bestell-Beispiel:

MGZ-06A-A/SV
 Gerateausfuehrung _____ Stromregelventil NG 6
 Baugroesse und Werkstoff _____ Ausfuehrung
 06A = Alu (F 37) A = in A wirkend
 06S = Stahl (9SMnPb28K) B = in B wirkend
 A+B = in A und B wirkend

Hinweis:

Die Mehrzweckventilgehäuse MGZ-06.-/SV sind auf jeweils einer bzw. auf beiden Seiten mit einem Anschlusslochbild fuer Stromregelventile NG 6 oder fuer Gehäuse 2MGA-06.-A./B. (Massblatt-Nr.: IH-170-068) versehen.
 Durch Drehen der Mehrzweckventilgehäuse NG 6 um die Laengsachse aendert sich beim Stromregelventil die Durchflussrichtung: z.B. von Ablaufregelung in Zulaufregelung