

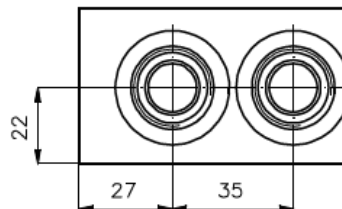
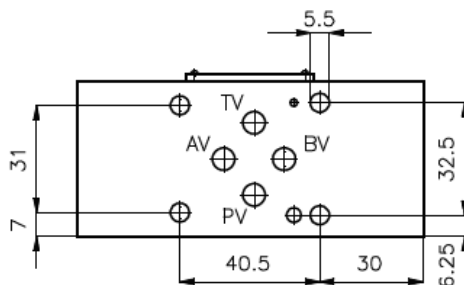
# Mehrzweck-Gehäuse-Zwischenplatte NG 6 (von A nach A (2x))

MGZ-06.-AA/10/AA/10-08

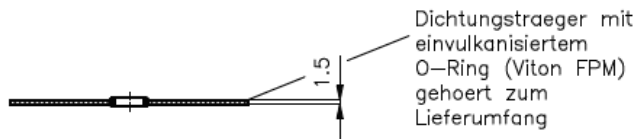
Gewicht: ca. 0.9 kg (A)  
ca. 1.8 kg (S)

Nenndruck: 250 bar (A)  
350 bar (S)

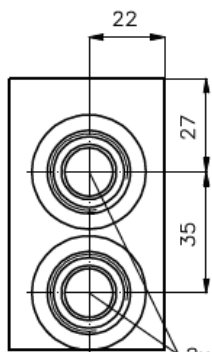
MGZ-06.-AA/AA



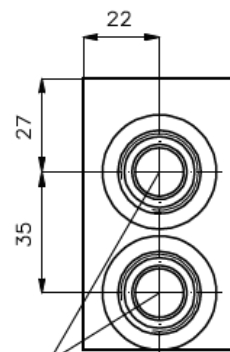
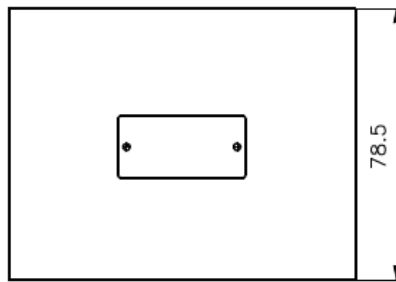
MGZ-06.-AA/AA+BB/BB



Dichtungstraeger mit  
einvulkanisiertem  
O-Ring (Viton FPM)  
gehört zum  
Lieferumfang

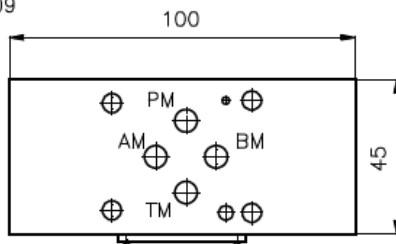
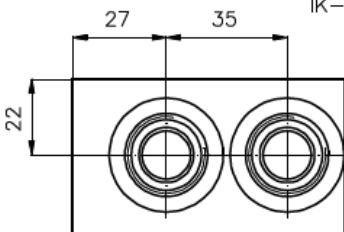


2x  
Aufnahmebohrung  
C-10-2  
siehe Massblatt-Nr.:  
IK-100-109

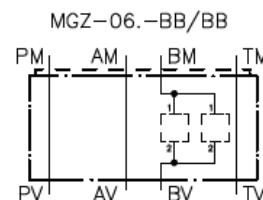
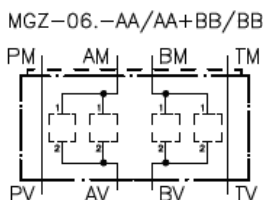
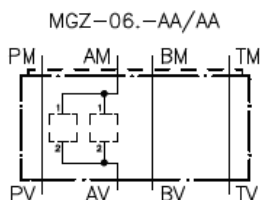


2x  
Aufnahmebohrung  
C-10-2  
siehe Massblatt-Nr.:  
IK-100-109

MGZ-06.-BB/BB



Symbol:



Bestell-Schlüssel:

Bestell-Beispiel:

MGZ-06A-AA/AA+BB/BB

Geraeteausfuhrung \_\_\_\_\_

Baugroesse und Werkstoff \_\_\_\_\_

06A = Alu (F 37)

06S = Stahl (9SMnPb28K)

Ausfuhrung \_\_\_\_\_

Hinweis:

Bezuglich der Durchflussrichtung ist auf die Darstellung (Anschlusse "1" und "2") zu achten.

Durch Drehen des Mehrzweckventilgehäuses NG 6 um die Laengsachse aendert sich die Durchflussrichtung:  
z.B. von 1 nach 2 in 2 nach 1 oder umgekehrt (siehe Symboldarstellung).