

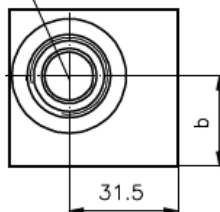
Mehrzweck-Gehäuse-Zwischenplatte NG 6 (von TM1 nach TV2 und TM2 nach TV1)

MGZ-06.-TM1/TV2/10+TM2/TV1/10-05

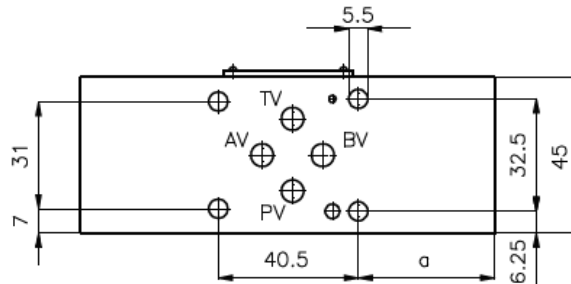
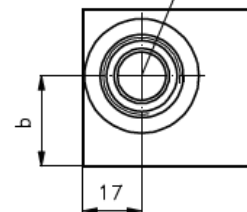
Gewicht: ca. 0.7 kg (A)
ca. 1.5 kg (S)

Nenndruck: 250 bar (A)
350 bar (S)

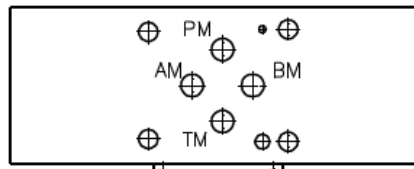
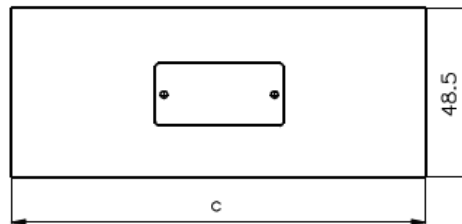
Aufnahmebohrung
C-10-2
siehe Massblatt-Nr.:
IK-100-109



Aufnahmebohrung
C-10-2
siehe Massblatt-Nr.:
IK-100-109



Dichtungsträger mit
einvulkanisiertem
O-Ring (Viton FPM)
gehört zum
Lieferumfang

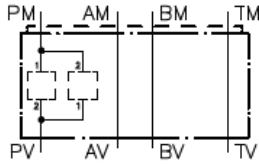


| Typ | a | b | c |
|-------------------------|------|------|-----|
| MGZ-06.-PM1/PV2+PM2/PV1 | 39.5 | 20 | 120 |
| MGZ-06.-TM1/TV2+TM2/TV1 | 39.5 | 20 | 120 |
| MGZ-06.-AB+BA | 31 | 22.5 | 100 |

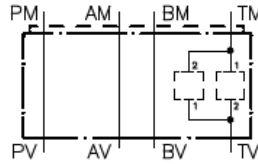
Mehrzweck-Gehäuse-Zwischenplatte NG 6 (von PM1 nach PV2 und PM2 nach PV1)

MGZ-06.-PM1/PV2/10+PM2/PV1/10-05

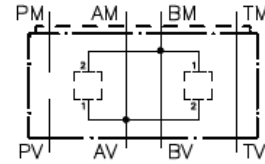
MGZ-06.-PM1/PV2+PM2/PV1



MGZ-06.-TM1/TV2+TM2/TV1



MGZ-06.-AB+BA



Bestell-Schlüssel:

Bestell-Beispiel:

MGZ-06A-AB+BA

Geraeteausfuehrung _____ Ausfuehrung
 Baugroesse und Werkstoff _____
 06A = Alu (F 37)
 06S = Stahl (9SMnPb28K)