

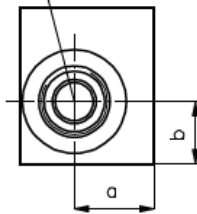
Mehrzweck-Gehäuse-Zwischenplatte NG 6 mit Lochbild nach DIN 24340, Form A - Zwischenplattenbauweise

MGZ-06-.../08

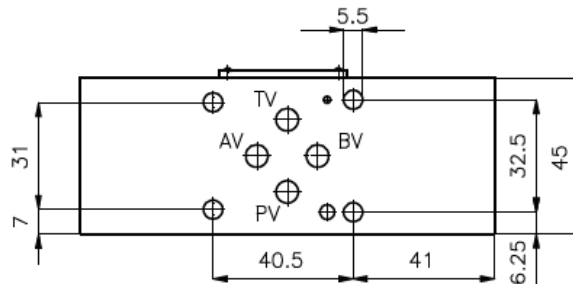
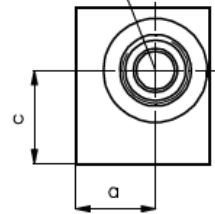
Gewicht: ca. 0.6 kg (A)
ca. 1.3 kg (S)

Nenndruck: 250 bar (A)
350 bar (S)

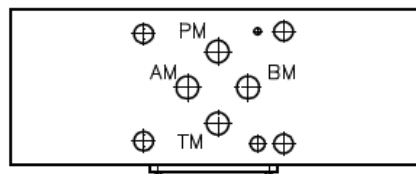
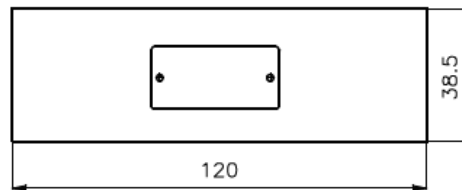
Aufnahmebohrung
C-08-2
siehe Massblatt-Nr.:
IK-100-089



Aufnahmebohrung
C-08-2
siehe Massblatt-Nr.:
IK-100-089



Dichtungsträger mit
einvulkanisiertem
O-Ring (Viton FPM)
gehört zum
Lieferumfang

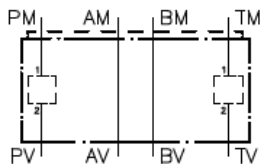


Typ	a	b	c
MGZ-06-PP/08+TT/08-04	23	18	27
MGZ-06-AA/08+BB/08-04	17	22,5	22,5

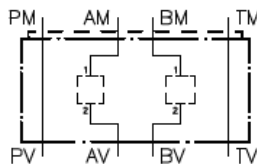
Mehrzweck-Gehäuse-Zwischenplatte NG 6
mit Lochbild nach DIN 24340, Form A - Zwischenplattenbauweise

MGZ-06.-../08

MGZ-06.-PP/08+TT/08-04

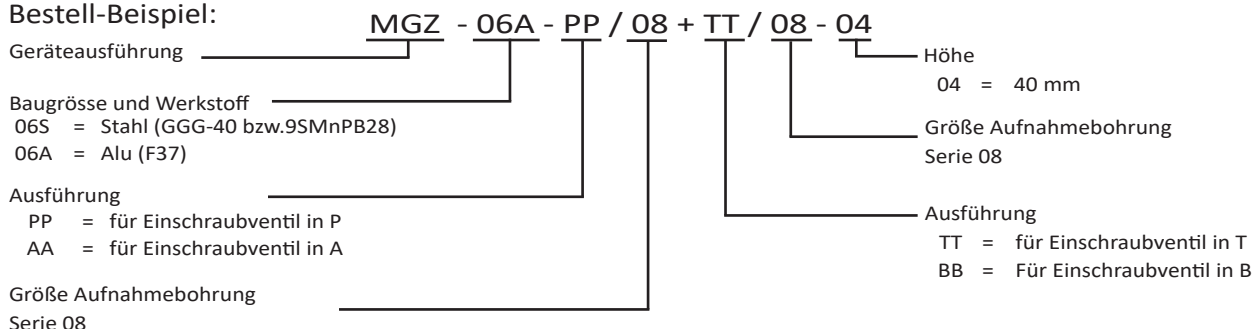


MGZ-06.-AA/08+BB/08-04



Bestell-Schlüssel:

Bestell-Beispiel:



Hinweis:

Bezuglich der Durchflussrichtung ist auf die Darstellung (Anschlusse "1" und "2") zu achten. Fuer die Ausfuehrungen AA und BB aendert sich durch Drehen des Mehrzweckventilgehaeuses NG 6 um die Laengsachse die Durchflussrichtung: z.B. von 1 nach 2 in 2 nach 1 oder umgekehrt (siehe Symboldarstellung). Fuer alle Ventilplatten NG 6 mit Funktion in P bzw. in T aendert sich durch Drehen um die Laengsachse die Durchflussrichtung und der Kanal: d.h. P wird T und T wird P