

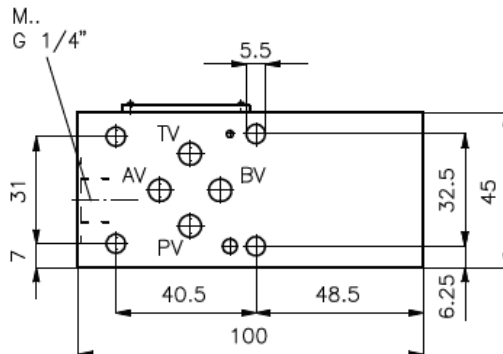
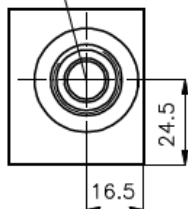
# Mehrzweck-Gehäuse-Zwischenplatte NG 6 mit Lochbild nach DIN 24340, Form A - Zwischenplattenbauweise

MGZ-06.-../08

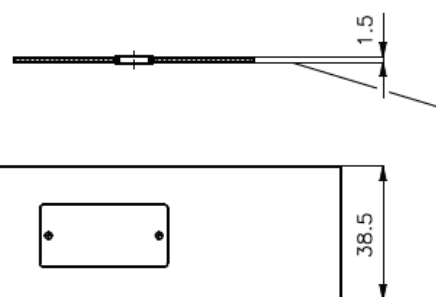
Gewicht: ca. 0.5 kg (A)  
ca. 1.0 kg (S)

Nenndruck: 250 bar (A)  
350 bar (S)

Aufnahmebohrung  
C-08-2  
siehe Massblatt-Nr.:  
IK-100-089

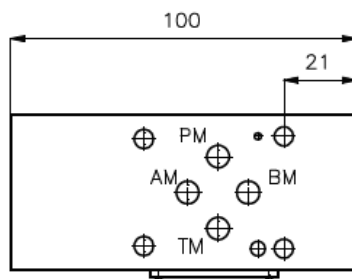


MGZ-06.-P1/T2/08+MPA  
MGZ-06.-P2/T1/08+MTA

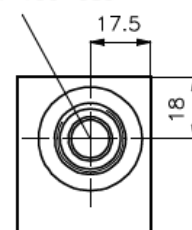


Dichtungsträger mit  
einvulkanisiertem  
O-Ring (Viton FPM)  
gehört zum  
Lieferumfang

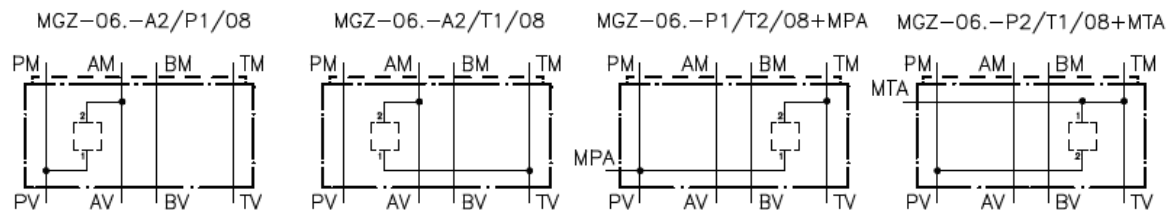
MGZ-06.-A2/P1/08  
MGZ-06.-A2/T1/08



Aufnahmebohrung  
C-08-2  
siehe Massblatt-Nr.:  
IK-100-089



## Symbol:



## Bestell-Schlüssel:

### Bestell-Beispiel:

**MGZ-06A-P1/T2/08+MPA**

Geraetefuehrung \_\_\_\_\_ Ausfuehrung  
Baugroesse und Werkstoff \_\_\_\_\_  
06A = Alu (F 37)  
06S = Stahl (9SMnPb28K)

## Hinweis:

Bezuglich der Durchflussrichtung ist auf die Darstellung (Anschlusse "1" und "2") zu achten. Fuer die Ventilplatten NG 6 aendert sich durch Drehen des Mehrzweckventilgehaeuses NG 6 um die Laengsachse die Durchflussrichtung: z.B. von 1 nach 2 in 2 nach 1 oder umgekehrt (siehe Symboldarstellung). Fuer Ventilplatten NG 6 mit Funktion in P bzw. in T aendert sich durch Drehen um die Laengsachse zusatzlich der Kanal: d.h. P wird T und T wird P