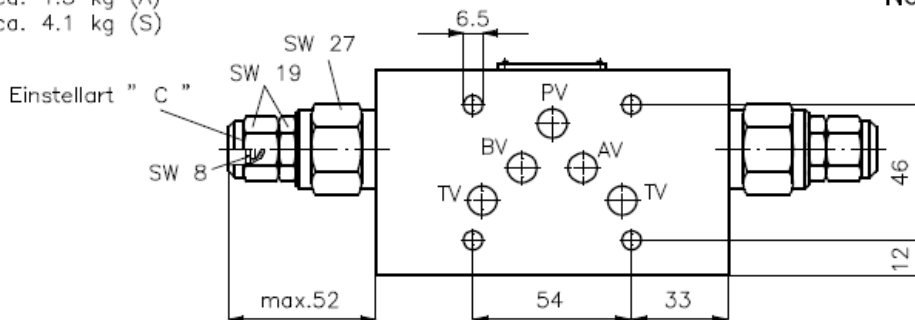


Doppel-Druckbegrenzungs-Ventil NG 10 (Zwischenplatte)

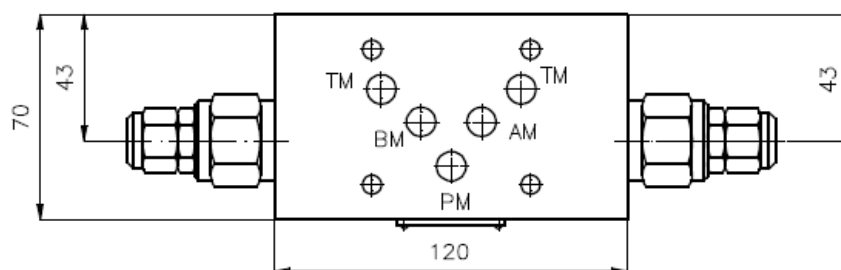
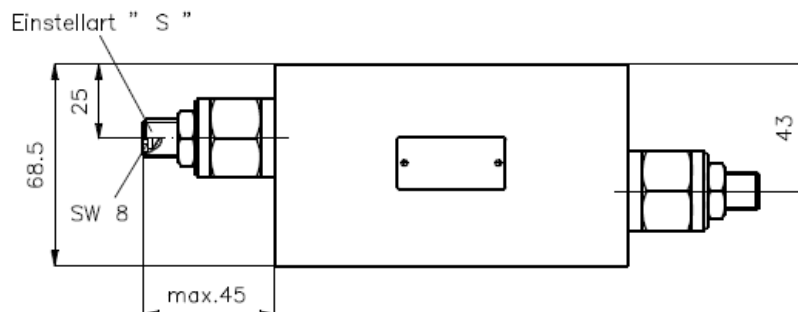
DDBVZ-10.-..

Gewicht: ca. 1.5 kg (A)
ca. 4.1 kg (S)

Nenndruck: 250 bar (A)
350 bar (S)

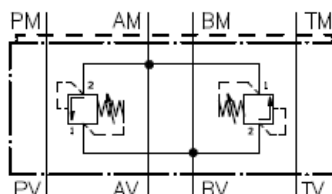


Dichtungstraeger mit
einvulkanisiertem
O-Ring (Viton FPM)
gehört zum
Lieferumfang



Symbol:

DDBVZ-10.-../..



Bestell-Schlüssel:

Bestell-Beispiel:

Geraeteausfuehrung _____
Baugroesse und Werkstoff _____
10A = Alu (F 37)
10S = Stahl (9SMnPb28K)
Druckbegrenzungsventil _____
DA = RVDA-10.-..
Massblatt-Nr.: CP-120-101

DDBVZ-10A-DAC/30

Druckeinstellbereich
Druckstufen (RVDA)
15 = 7 bis 105 bar
30 = 21 bis 210 bar
50 = 35 bis 350 bar
Einstellart
S = Schraubenspindel
C = Verschlusskappe