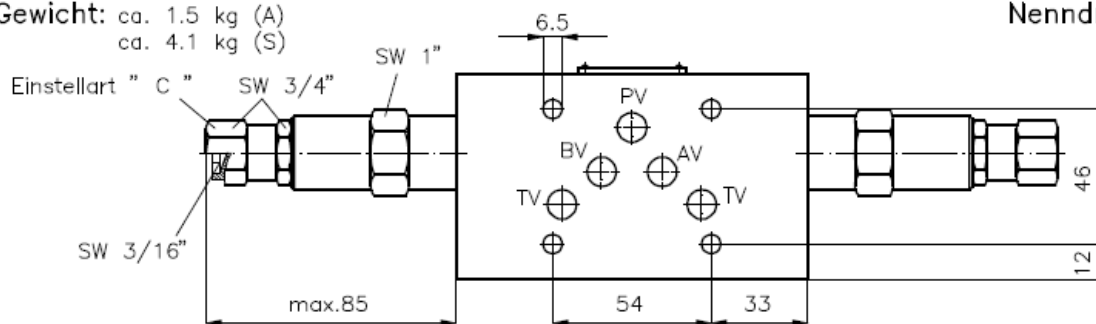


Doppel-Druckbegrenzungs-Ventil NG 10 (Zwischenplatte)

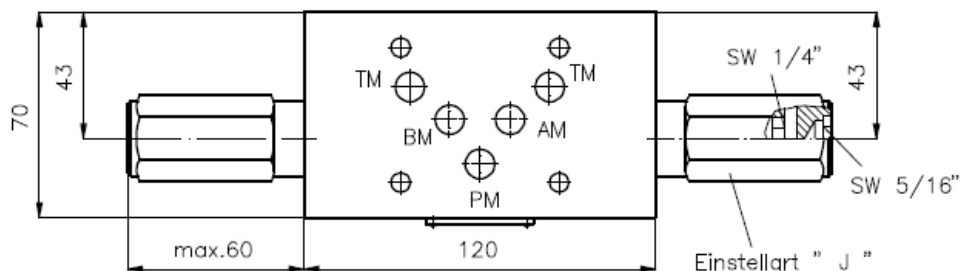
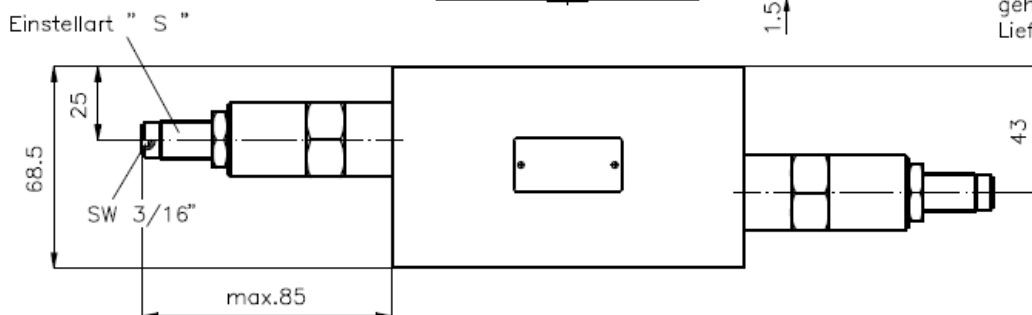
DDBVZ-10-...

Gewicht: ca. 1.5 kg (A)
ca. 4.1 kg (S)

Nenndruck: 250 bar (A)
350 bar (S)

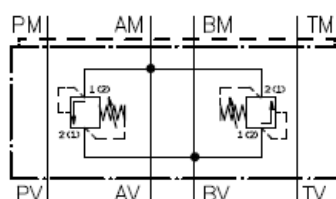


Dichtungsträger mit
einvulkanisiertem
O-Ring (Viton FPM)
gehört zum
Lieferumfang



Symbol:

DDBVZ-10-.../..



() gilt fuer
RV3 und RV8

Bestell-Schlüssel:

Bestell-Beispiel:

DDBVZ-10A-01C/18

Geräteausführung

Druckeinstellbereich

Baugröße und Werkstoff

Druckstufen (RV1)

Druckstufen (RV6)

10A = Alu (F37)

03 = 3,5 bis 20 bar

25 = 3,5 bis 175 bar

10S = Stahl (9SMnPb28K)

09 = 7,0 bis 62 bar

50 = 140,0 bis 350 bar

Druckbegrenzungsventil

18 = 17,0 bis 124 bar

Druckstufen (RV8)

01 = RVI-10-...

36 = 34,0 bis 250 bar

12 = 7,0 bis 86 bar

Massblatt-Nr.: MP-100-100

Druckstufen (RV3)

50 = 38,0 bis 350 bar

03 = RV3-10-...

03 = 3,5 bis 20 bar

Druckstufen (RV10)

Massblatt-Nr.: MP-130-101

06 = 7,0 bis 41 bar

02 = 2,0 bis 17 bar

06 = RV6-10-...

09 = 7,0 bis 62 bar

05 = 3,5 bis 35 bar

Massblatt-Nr.: MP-110-101

18 = 17,0 bis 124 bar

10 = 17,0 bis 70 bar

08 = RV8-10-...

36 = 34,0 bis 250 bar

Massblatt-Nr.: MP-140-101

Einstellart

10 = RV10-10-...

J = Inssensechskant (nicht für RV6+RV10)

Massblatt-Nr.: MP-110-103

S = Schraubenspindel

C = Verschlusskappe