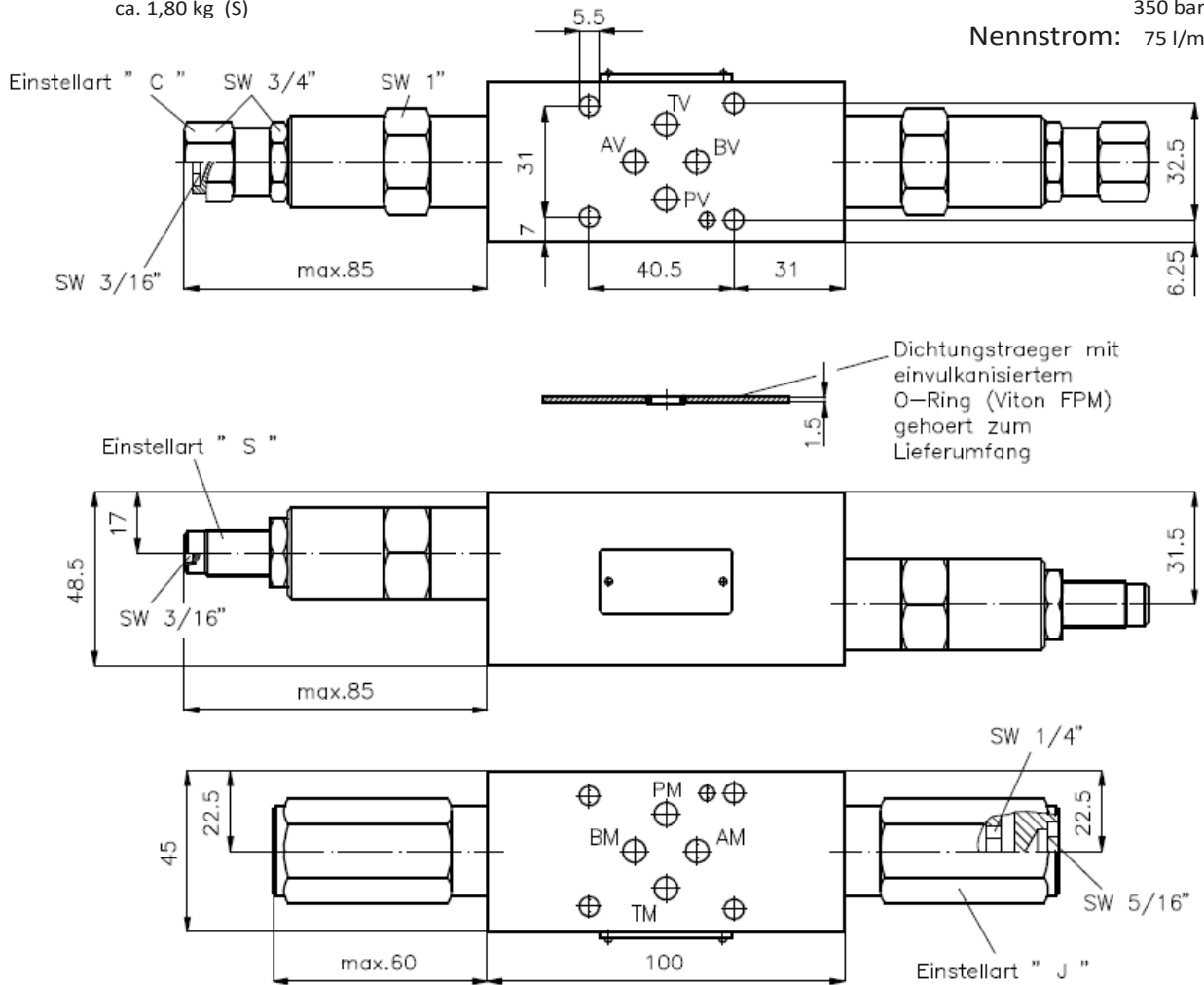


Doppel-Druckbegrenzungs-Ventil NG 6 (Zwischenplatte)

DDBVZ-06-...

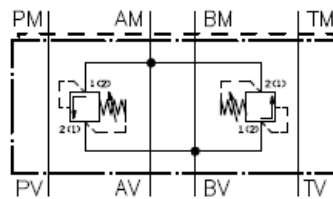
Gewicht: ca. 0,70 kg (A)
ca. 1,80 kg (S)

Nenndruck: 250 bar (A)
350 bar (S)
Nennstrom: 75 l/min



Symbol:

DDBVZ-06.-../..



() gilt fuer RV3 und RV8

Bestell-Schlüssel:

Bestell-Beispiel:

DDBVZ-06A-01C/18

Geräteausführung

Baugröße und Werkstoff

06A = Alu (F37)

06S = Stahl (9SMnPb28K)

Druckbegrenzungsventil

01 = RV1-10-... (direkt gesteuert)
siehe Massblatt-Nr.: MP-100-100

03 = RV3-10-... (direkt gesteuert)
siehe Massblatt-Nr.: MP-130-101

06 = RV6-10-... (direkt gesteuert)
siehe Massblatt-Nr.: MP-110-101

08 = RV8-10-... (direkt gesteuert)
siehe Massblatt-Nr.: MP-140-101

10 = RV10-10-... (direkt gesteuert)
siehe Massblatt-Nr.: MP-110-103

Druckeinstellbereich

Druckstufen (RV1)

03 = 3,5 bis 20 bar

09 = 7,0 bis 62 bar

18 = 17,0 bis 124 bar

30 = 34,0 bis 210 bar

36 = 34,0 bis 250 bar

Druckstufen (RV3)

03 = 3,4 bis 21 bar

06 = 7,0 bis 41 bar

09 = 14,0 bis 62 bar

18 = 20,0 bis 124 bar

36 = 41,0 bis 250 bar

Einstellart

J = Innensechskant (nicht für RV6+RV10)

S = Schraubenspindel

C = Verschlusskappe

Druckstufen (RV6)

25 = 3,4 bis 175 bar

50 = 140,0 bis 350 bar

Druckstufen (RV8)

04 = 3,5 bis 30 bar

12 = 7,0 bis 86 bar

25 = 17,0 bis 175 bar

50 = 38,0 bis 350 bar

Druckstufen (RV10)

02 = 1,7 bis 17 bar

05 = 3,5 bis 35 bar

10 = 17,0 bis 70 bar