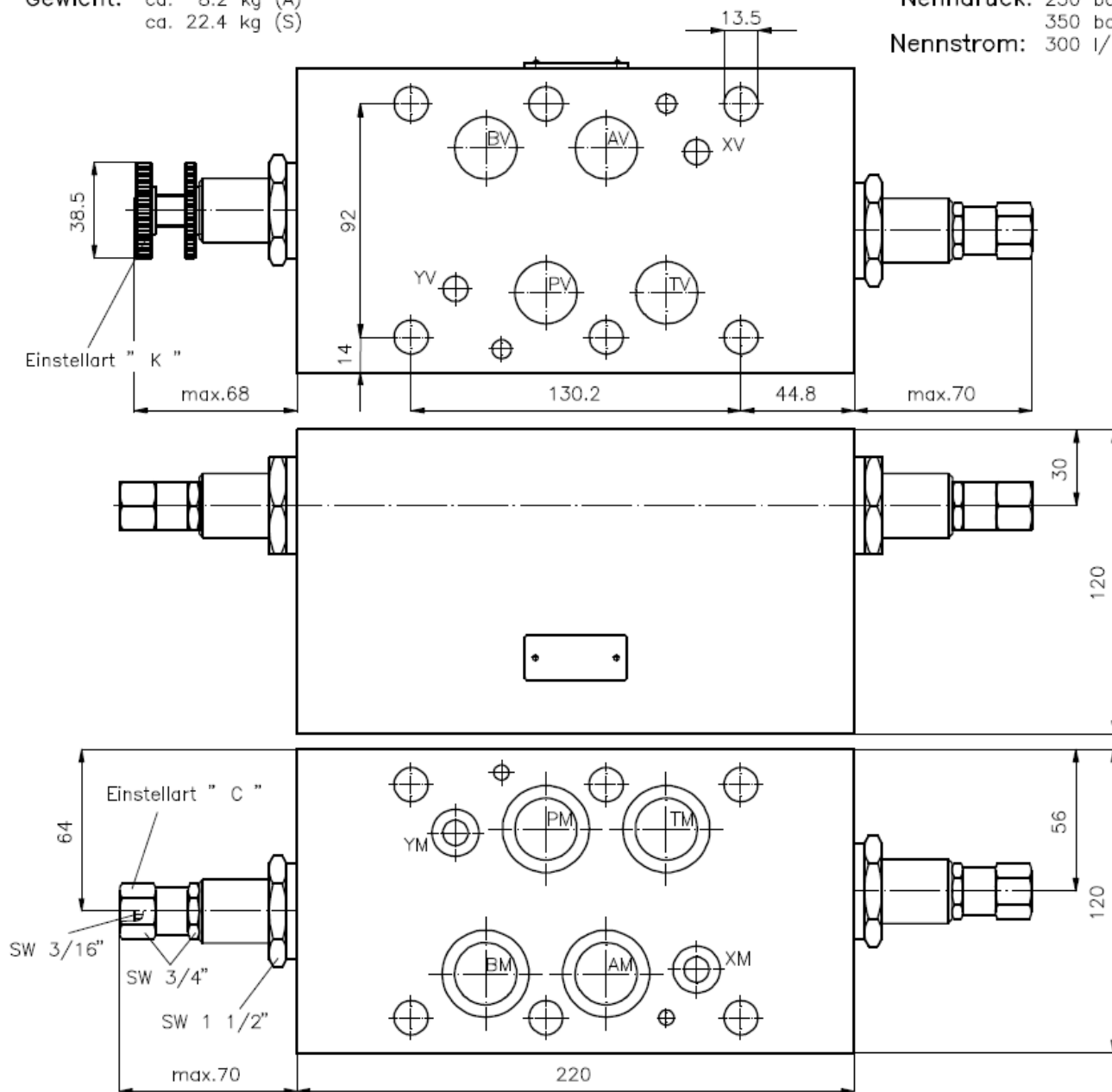


# Druckbegrenzungs-Ventil NG 25 (Zwischenplatte)

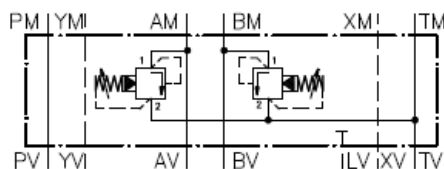
DBVZ-25-...

Gewicht: ca. 8.2 kg (A)  
ca. 22.4 kg (S)

Nenndruck: 250 bar (A)  
350 bar (S)  
Nennstrom: 300 l/min



Symbol:



## Technische Daten:

Weitere Angaben zum Druckbegrenzungs-Einschraubventil RV5-16-... siehe Massblatt-Nr.: MP-170-161

## Bestell-Schlüssel:

### Bestell-Beispiel:

**DBVZ-25A-A+B05C/30**

Geraeteausfuehrung \_\_\_\_\_  
Baugroesse und Werkstoff \_\_\_\_\_  
25A = Alu (F 37)  
25S = Stahl (GGG-40 bzw. 9SMn28K)  
Ausfuehrungsventil \_\_\_\_\_  
A+B = in A und B wirkend

Druckstufen  
30 = 35 bis 210 bar  
60 = 70 bis 415 bar  
Einstelltart  
C = Verschlusskappe  
K = Handrad  
Druckbegrenzungsventil  
05 = RV5-16-...

Zum Lieferumfang gehoeren: 4 Stck O-Ring 28.17 x 3.53  
2 Stck O-Ring 13.95 x 2.62