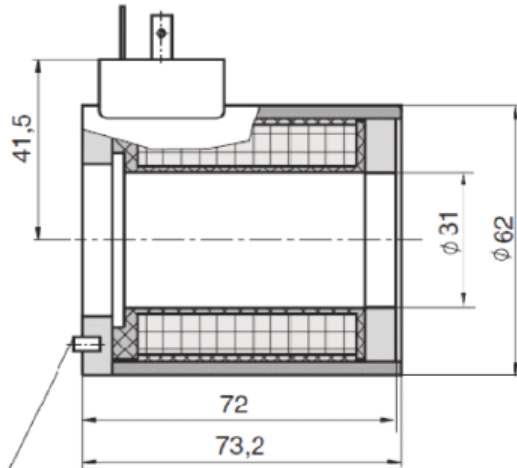


**Spulenausführung / Geräteabmessungen**

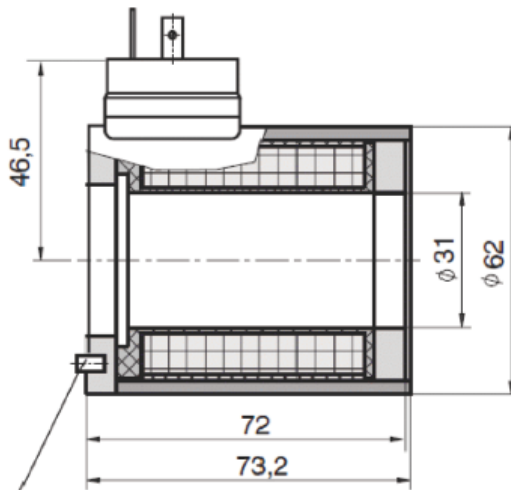
**G** Steckersockel nach EN 175301-803-A (IP65)



Arretierung der Spule im Ventilgehäuse

Spannung [V]	Strom [A]
12	3,17
24	1,73

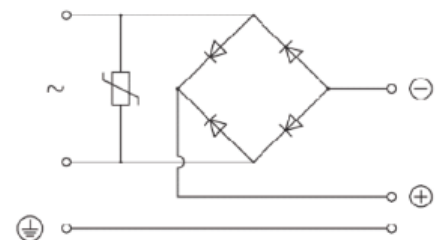
**R** Steckersockel nach EN 175301-803-A (mit integriertem Gleichrichter)



Arretierung der Spule im Ventilgehäuse

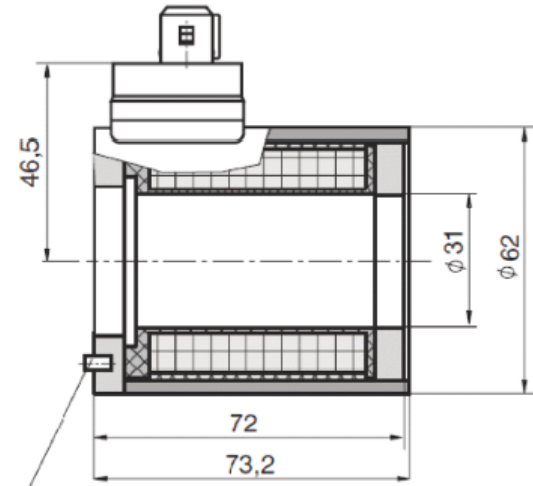
Spannung [V]	Strom [A]
120	0,38
230	0,20

Schaltschema für Gleichrichteranschluss



**A** Stecker AMP Junior Timer (2 Pin) (IP67)

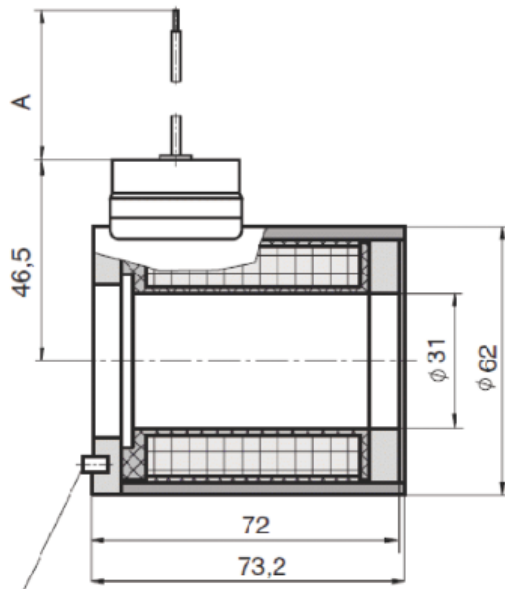
Spannung	[V]	Strom	[A]
	12		3,17
	24		1,73



Arretierung der Spule im Ventilgehäuse

**W** freie Leiter (zwei isolierte Kabellitzen A=300mm)  
(andere Längen (A) auf Anfrage)

Spannung	[V]	Strom	[A]
	12		3,17
	24		1,73

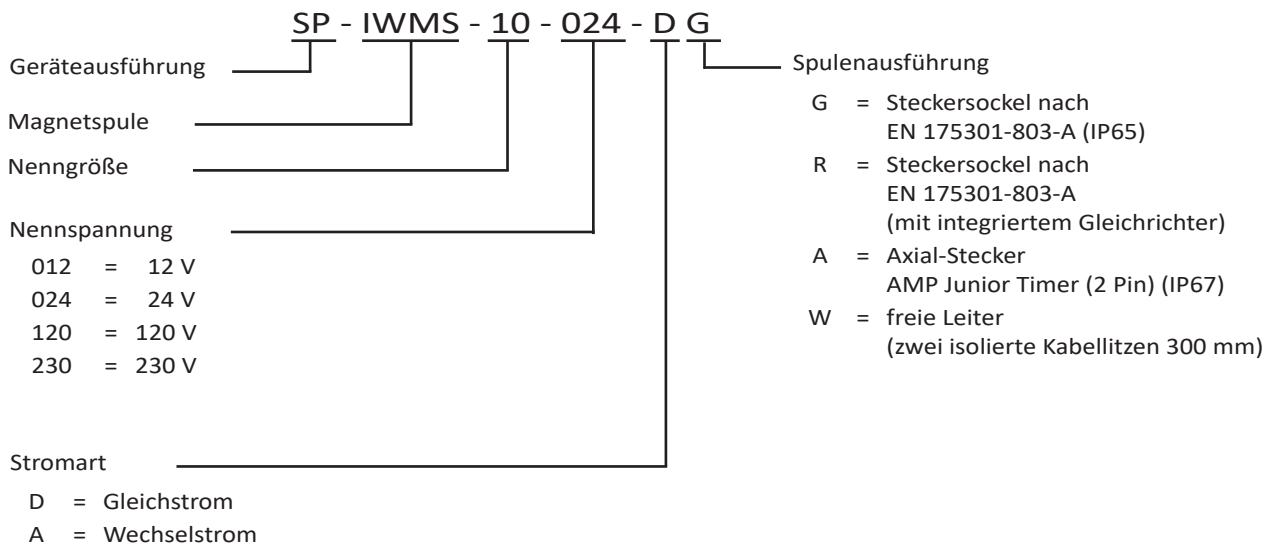


Arretierung der Spule im Ventilgehäuse

SP-IWMS-10-024DG

Bestell-Schlüssel:

Bestell-Beispiel:



## Eigenschaften

- Gerollter Mantel
- Oberflächenbehandlung ZnCr<sub>3</sub>
- Spulenausführung G, A und W wahlweise auch mit Löschdiode erhältlich

## Hinweis

- Die Verpackungsfolie ist recyclingfähig.
- Die angegebenen Daten dienen allein der Produktbeschreibung und sind nicht als zugesicherte Eigenschaften im Rechtssinne zu verstehen.