

Druckbegrenzungs-Einschraub-Ventil (direkt gesteuert, einstellbar)

IDBD-10-....

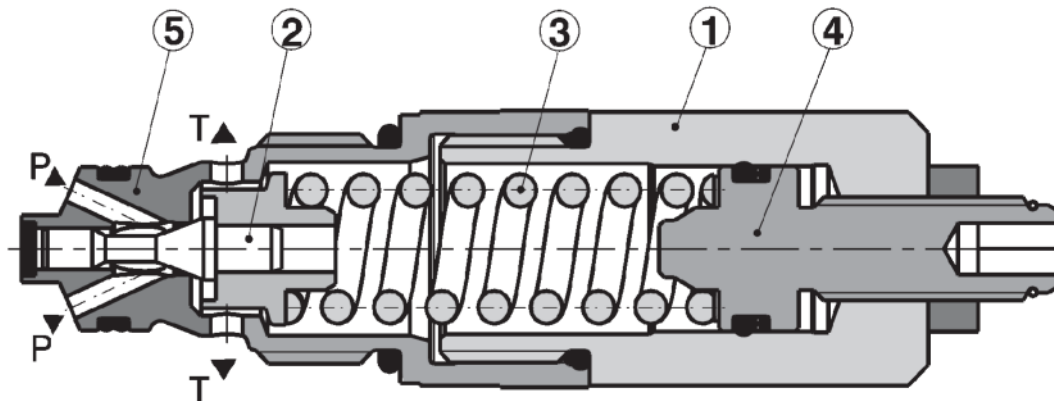
- Einschraubventilbauweise
- 7 Druckstufen
- Druckeinstellung mittels
 - Einstellschraube mit Innensechskant
 - Handrad

Konstruktions- und Funktionsbeschreibung

Die direktgesteuerten Druckbegrenzungsventile IDBD-10 sind für Einsätze in Hydraulikkreisen mit grossen Volumenstrom- und Druckbereichen konzipiert.

Das Ventil besteht aus einer Ventilhülse (1), einem Kegel mit Dämpfungskolben (2) und einer Feder (3). Die Druckeinstellung erfolgt von Hand durch eine Einstellschraube (4). Die Feder drückt den Kegel gegen den Sitz (5) und hält das Ventil geschlossen. Steigt der Druck im Kanal P über den an der Feder eingestellten Wert, so öffnet der Kegel und die Druckflüssigkeit fliesst aus dem Kanal P in den Kanal T. Um das Verhalten des Ventils zu optimieren, wurde der gesamte Druckbereich in sieben Druckstufen unterteilt. Es wird empfohlen, die zum maximalen Einstelldruck nächst höhere Druckstufe zu wählen. Das Ventil ist als Einschraubventil konzipiert. Für Höhenverkettung oder Rohrleitungseinbau sind entsprechende Gehäuse lieferbar.

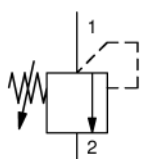
Die Oberflächen der Ventilhülse und die Verstellechraube sind verzinkt.



Kenngrößen

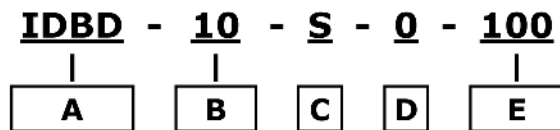
Anschlussgewinde		7/8 -14 UNF - 2B
max. Volumenstrom	l/min	60
max. Einstelldruck (P)	bar	420
max. Ausgangsdruck (T)	bar	250
Betriebsdruck, abhängig von Volumenstrom		siehe p-Q Kennlinien
Druckflüssigkeit		Mineralöl (HL, HLP) nach DIN 51 524
Flüssigkeitstemperaturbereich	°C	-20 ... + 120
Viskositätsbereich	mm ² /s	10 ... 500
Erforderliche min. Ölreinheit		nach ISO 4406 (1999), Klasse 21/18/15
max. Anzugsmoment des Ventils	Nm	50 + 5
Masse	kg	0,25
Einbaulage		beliebig

Schaltsymbol



1 = Anschluss "P"
2 = Anschluss "T"

Bestell-Beispiel



Typen-Schlüssel

A Geräteausführung

Druckbegrenzungs-Ventil
Kegelsitzventil
direkt gesteuert

B Baugrösse

C Einstellart

S Schraubenspindel
K Handrad

D Bauform

0 Einschraubventil
mit Ventilgehäuse
B02A G 1/4" (AlCuMgPb)
B03A G 3/8" (AlCuMgPb)
B04A G 1/2" (AlCuMgPb)
B06A G 3/4" (AlCuMgPb)
B02S G 1/4" (GGG-40 bzw. 9SMn28K)
B03S G 3/8" (GGG-40 bzw. 9SMn28K)
B04S G 1/2" (GGG-40 bzw. 9SMn28K)
B06S G 3/4" (GGG-40 bzw. 9SMn28K)
(weitere Gehäuse siehe IH-100-000)

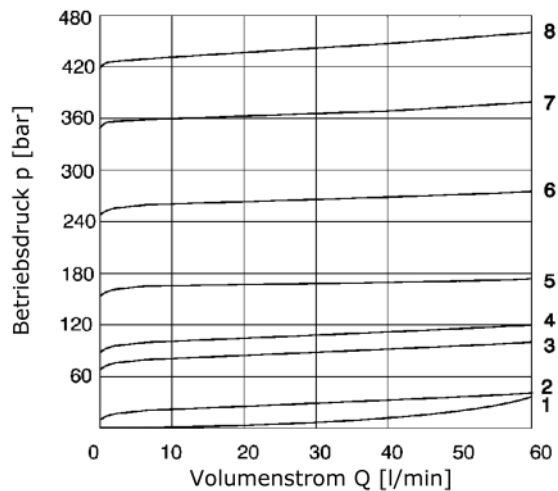
E Druckstufen

25	bis	25 bar
63	bis	63 bar
100	bis	100 bar
160	bis	160 bar
250	bis	250 bar
350	bis	350 bar
420	bis	420 bar

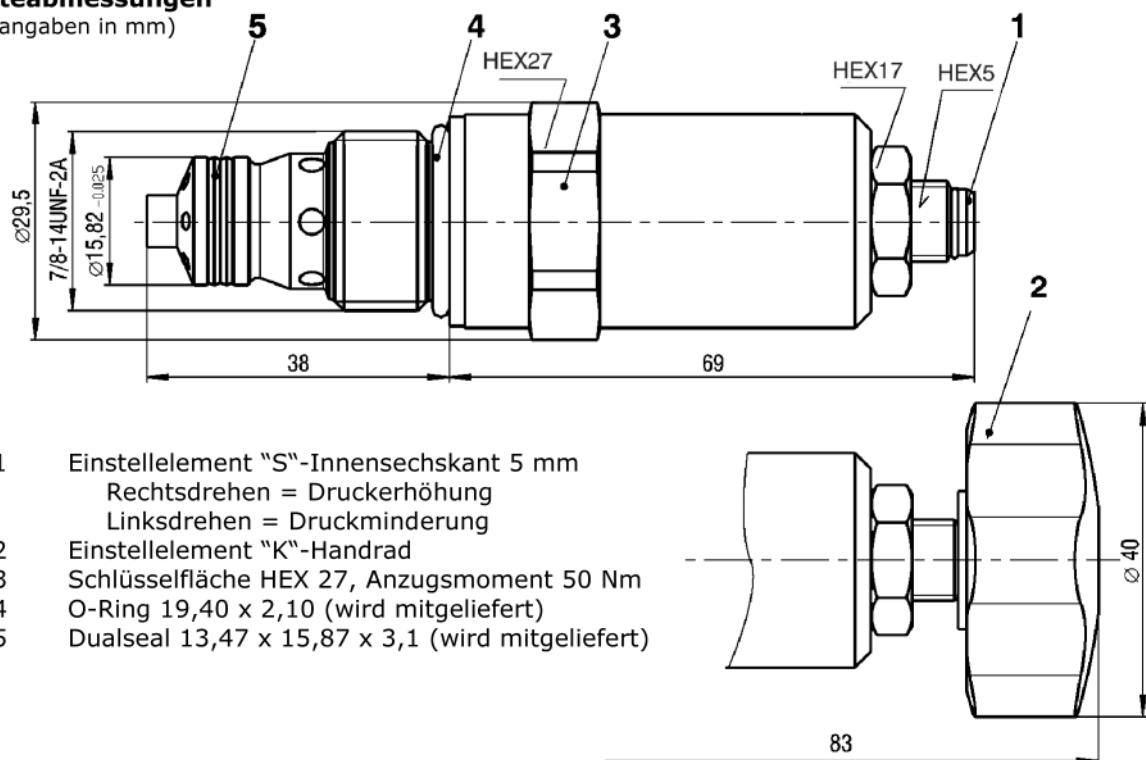
Druckbegrenzungs-Einschraub-Ventil (direkt gesteuert, einstellbar)

IDBD-10-.....

p-Q Kennlinien gemessen bei $v = 32 \text{ mm}^2/\text{s}$



Geräteabmessungen (Massangaben in mm)



- 1 Einstellelement "S"-Innensechskant 5 mm
Rechtsdrehen = Druckerhöhung
Linksdrehen = Druckminderung
- 2 Einstellelement "K"-Handrad
- 3 Schlüsselfläche HEX 27, Anzugsmoment 50 Nm
- 4 O-Ring 19,40 x 2,10 (wird mitgeliefert)
- 5 Duseal 13,47 x 15,87 x 3,1 (wird mitgeliefert)

Dichtungssatz

Ausführung	Abmessung, Anzahl		Bestellnummer
	O-Ring	Duseal (PU)	
Viton (FPM)	19,40 x 2,10 (2 St.)	13,47 x 15,87 x 3,1 (1 St.)	1068514

Hinweis

- Die Verpackungsfolie ist recyclingfähig.
- Die angegebenen Daten dienen allein der Produktbeschreibung und sind nicht als zugesicherte Eigenschaften im Rechtssinne zu verstehen.