

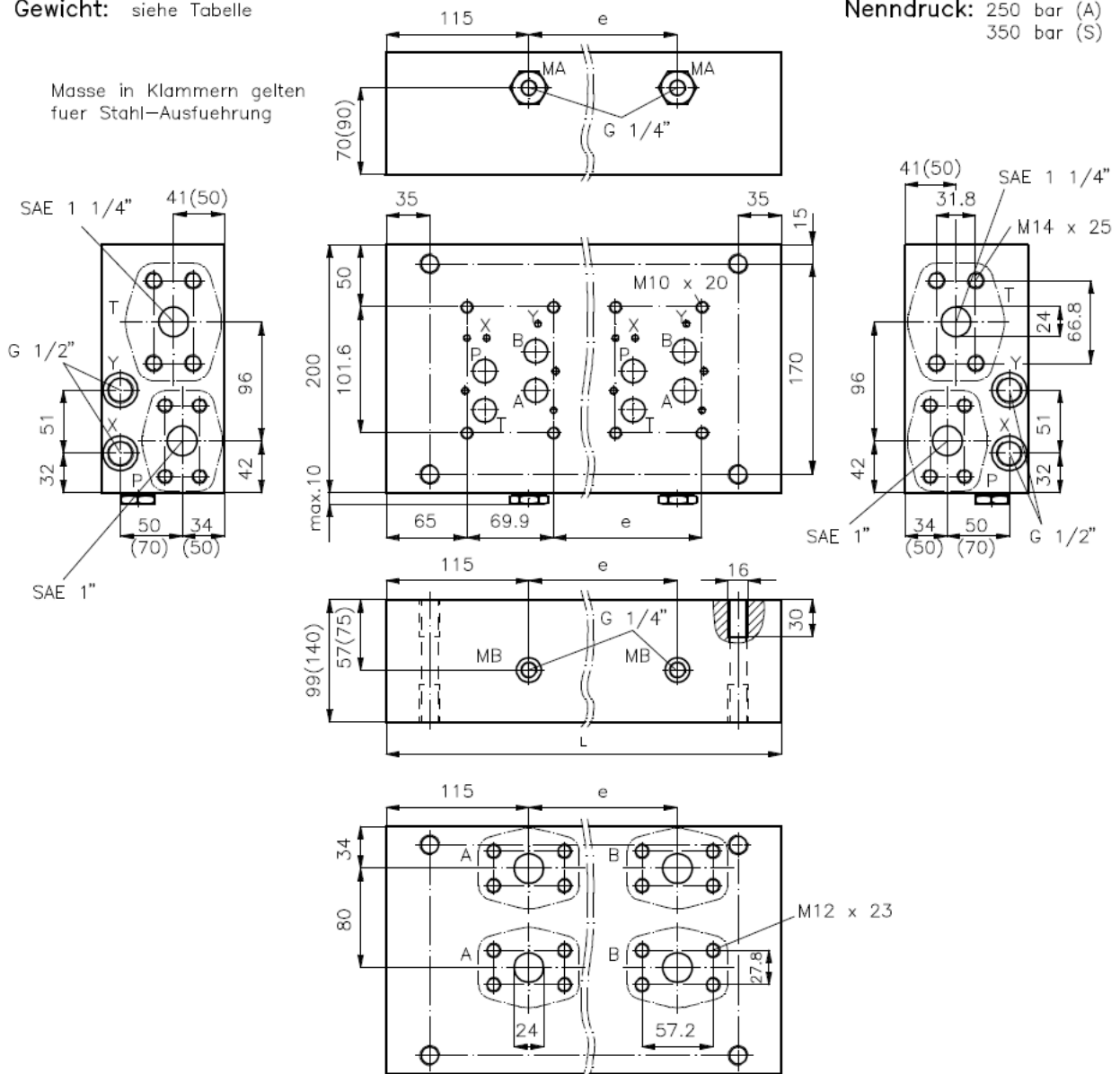
Montage-Sammel-Platte NG 16 (mit SAE-Anschlüssen SAE 1")

MSP-16.-.-S-U-SAE 1"

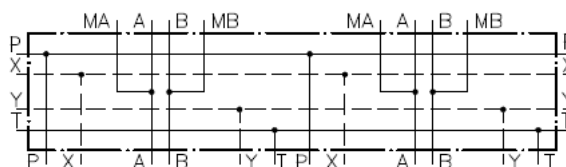
Gewicht: siehe Tabelle

Nenndruck: 250 bar (A)
350 bar (S)

Masse in Klammern gelten fuer Stahl-Ausfuehrung



Symbol:
z.B. MSP-16.-2-S-U-SAE1"



Bestell-Schlüssel:

Bestell-Beispiel:

Geräteausführung _____
 Baugroesse und Werkstoff _____
 16A = Alu (F37)
 16S = Stahl (GGG-40)
 Anzahl der Wegeventile _____

MSP-16A-3-S-U-SAE1"

_____ Anschlüsse A und B
 _____ SAE 1" 6000 PSI
 _____ Anschlüsse A und B unten
 _____ Anschlüsse P und T seitlich

Anzahl	1-fach	2-fach	3-fach	4-fach	5-fach	6-fach	
Mass e	0	1 x 100	2 x 100	3 x 100	4 x 100	5 x 100	
Mass L	220	320	420	520	620	720	
Gewicht (kg)	Alu	11.2	16.3	21.4	26.5	31.6	36.7
	Stahl	43.6	63.4	83.2	103.0	122.8	142.6