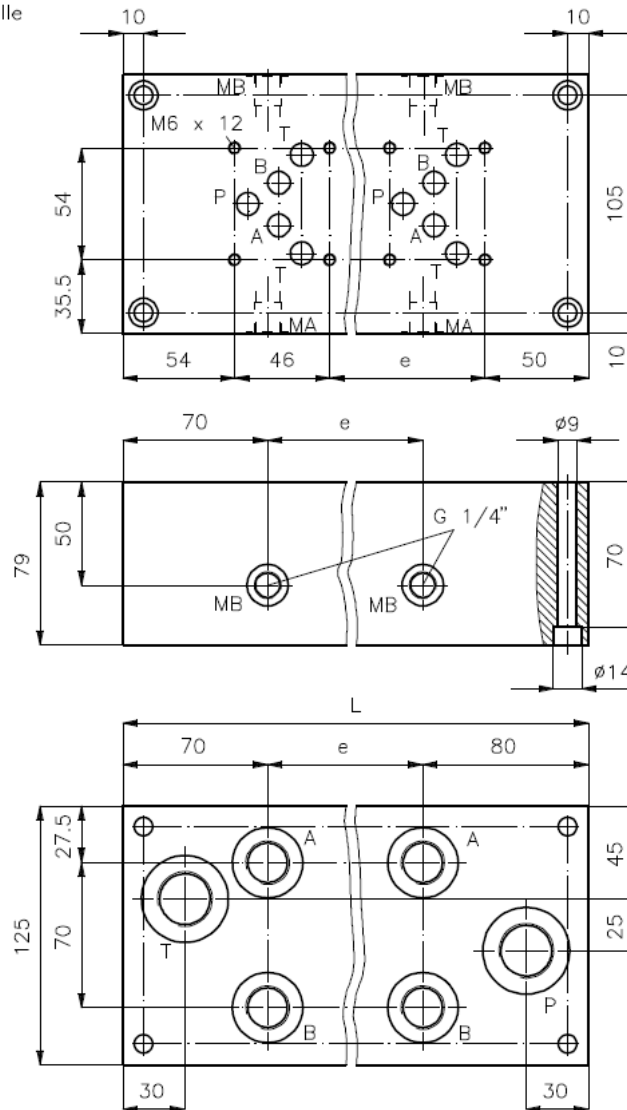


Montage-Sammel-Platte für 4-Wegeventile NG 10 (alle Anschlüsse unten)

MSP-10.-U-B.-B..

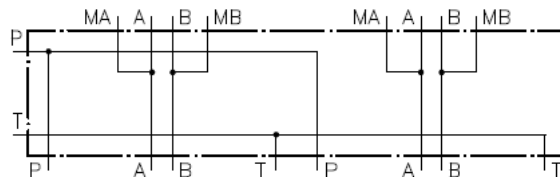
Gewicht: siehe Tabelle

Nenndruck: 250 bar (A)
350 bar (S)



Symbol:

z.B. MSP-10.-2-U-..



Bestell-Schlüssel:

Bestell-Beispiel:

Geräteausführung **MSP - 10A - 3 - U B06 - B04** Gewindeanschlüsse P und T
 Baugröße und Werkstoff **10S = Stahl (GGG-40 bzw. 9SMnPb28)**
10A = Alu (F37) Gewindeanschlüsse A und B
 Anzahl der Wegeventile **3** Gewindeanschlüsse A und B
 Anschlüsse **U** = Anschlüsse unten **B04 = G 1/2"**

Anzahl	1-fach	2-fach	3-fach	4-fach	5-fach	6-fach
Mass e	0	1 x 75	2 x 75	3 x 75	4 x 75	5 x 75
Mass L	150	225	300	375	450	525
Gewicht (kg)	Alu	3.8	5.7	7.6	9.5	11.4
	Stahl	10.5	15.7	20.9	26.2	31.4