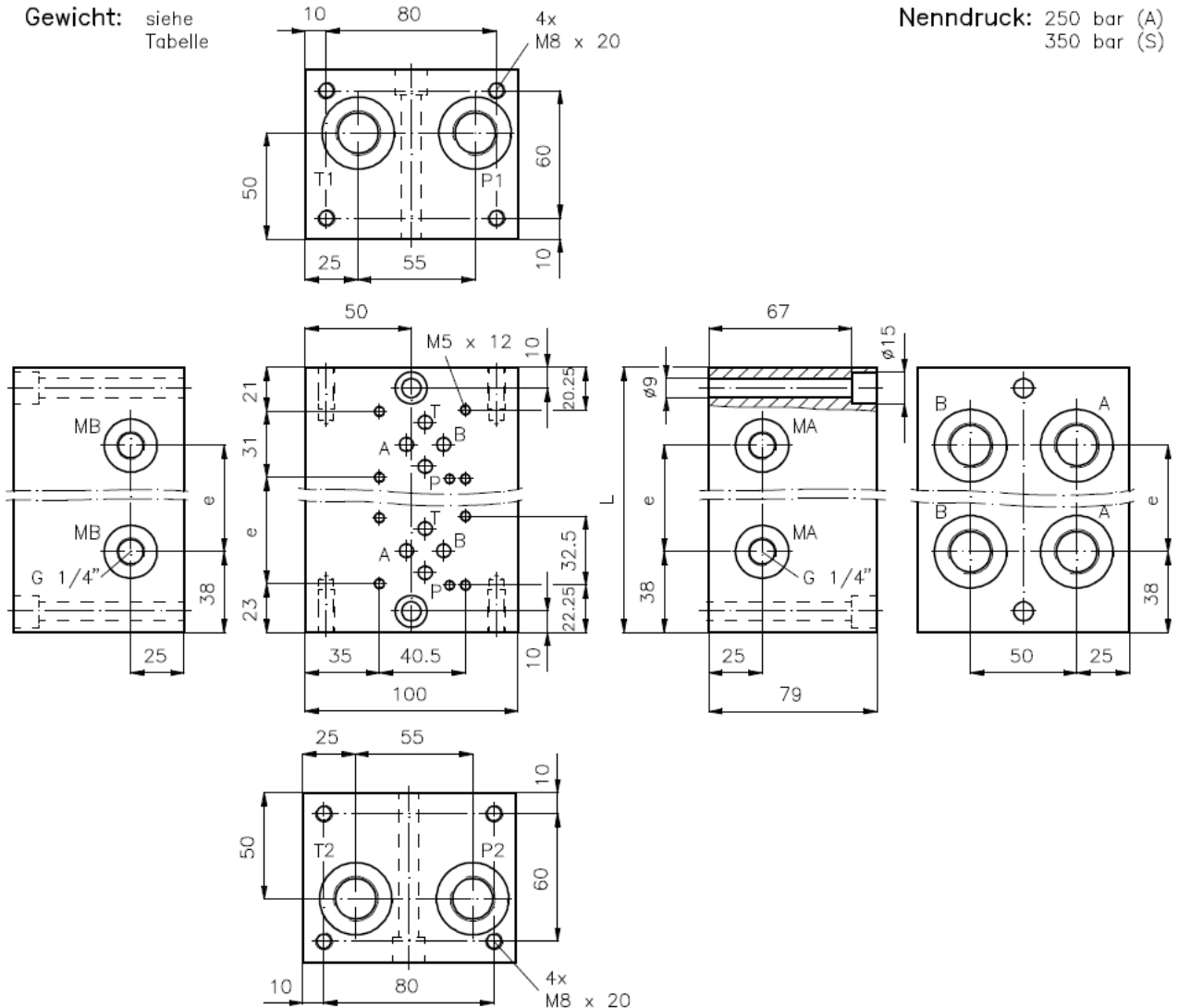


Montage-Sammel-Anschlussplatte (mit Verbraucher- und Messanschluss)

MSP-06.-S-U-B.-B..

Gewicht: siehe
Tabelle

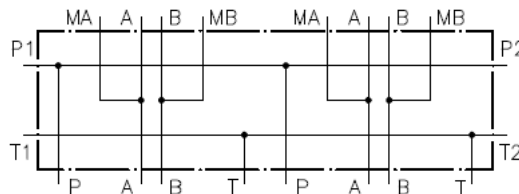
Nenndruck: 250 bar (A)
350 bar (S)



Typ	L	e	Gewicht (kg)	
			Alu	Stahl
MSP-06.-S01-1-S-U-B04-B03	75	0	1.5	4.2
MSP-06.-S01-2-S-U-B04-B03	125	1x50	2.6	7.1
MSP-06.-S01-3-S-U-B04-B03	175	2x50	3.6	9.9
MSP-06.-S01-4-S-U-B04-B03	225	3x50	5.1	13.9

Symbol:

z.B. MSP-06.-S01-2-S-U-..



Bestell-Schlüssel:

Bestell-Beispiel:

Geräteausführung

Baugröße und Werkstoff
06S = Stahl (GGG-40 bzw. 9SMnPb28)
06A = Alu (F37)

Sonderausführung

Anzahl der Wegeventile

Anschlüsse P und T stirnseitig

MSP - 06A - S01 - 2 - S - U - B04 - B03

Höhe

B04 = G 1/2"
B06 = G 3/4"

Ausführung

B04 = G 1/2"
B03 = G 3/8"
B06 = G3/4"

Anschlüsse A und B unten