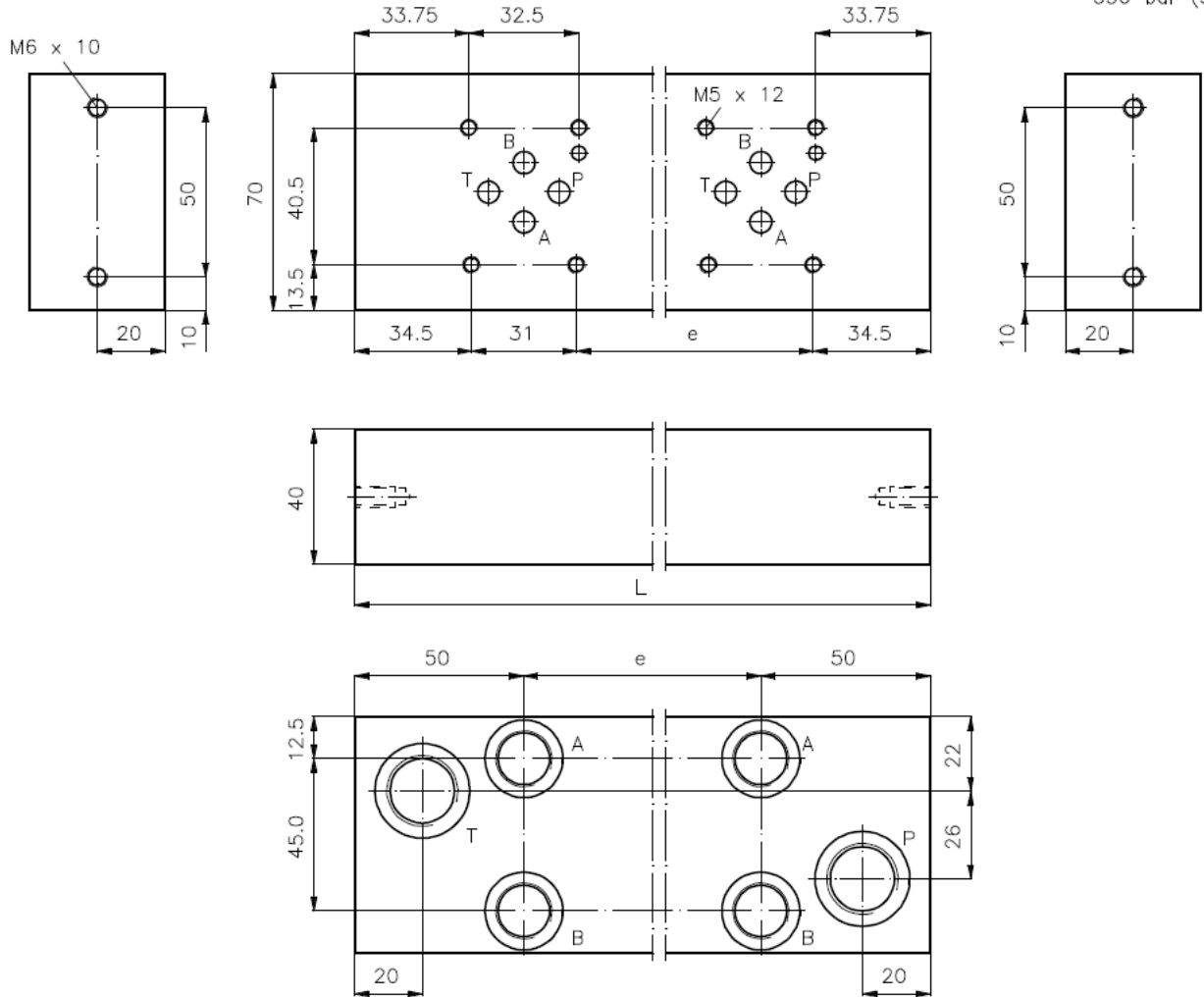


Montage-Sammel-Anschlussplatte (alle Anschlüsse unten)

MSP-06.-.-U-B..-B..

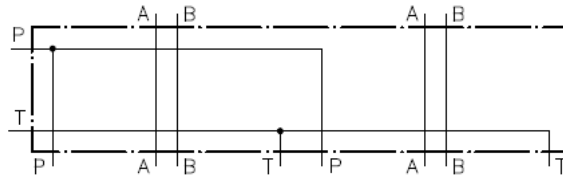
Gewicht: siehe Tabelle

Nennndruck: 250 bar (A)
350 bar (S)



Symbol:

z.B. MSP-06.-2-U-..



Bestell-Schlüssel:

Bestell-Beispiel:

MSP-06A-6-U-B04-B03

Geräteausrüstung
Baugröße und Werkstoff
06A = Alu (F 37)
06S = Stahl (9SMnPb28K
od. GGG-40)
Anzahl der Wegeventile

Gewindeanschlüsse
B03-B02 = P, T : G 3/8"
A, B : G 1/4"
B04-B03 = P, T : G 1/2"
A, B : G 3/8"
Anschlüsse unten

Anzahl	1-fach	2-fach	3-fach	4-fach	5-fach	6-fach	7-fach	8-fach	9-fach	
Mass e	0	1 x 50	2 x 50	3 x 50	4 x 50	5 x 50	6 x 50	7 x 50	8 x 50	
Mass L	100	150	200	250	300	350	400	450	500	
Gewicht (kg)	Alu	0.7	1.1	1.4	1.8	2.2	2.5	2.9	3.2	3.6
	Stahl	2.0	3.0	4.0	4.9	5.9	6.9	7.9	8.9	9.9