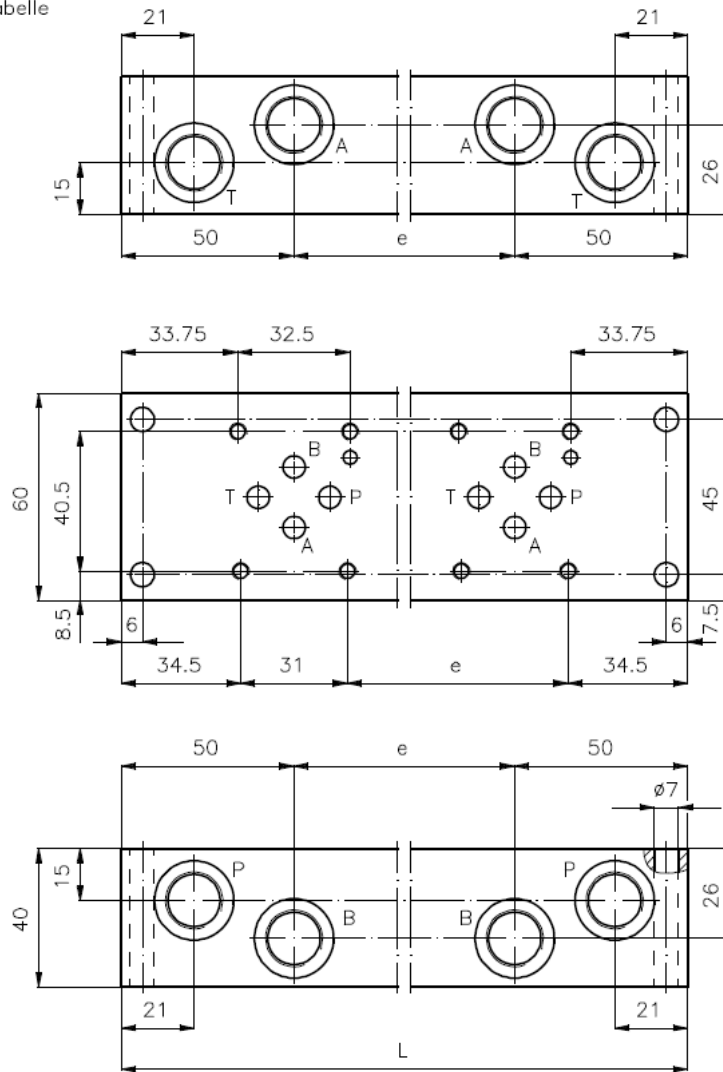


# Montage-Sammel-Anschlussplatte (alle Anschlüsse an den Schmalseiten)

MSP-06.-.-S-B.-B..

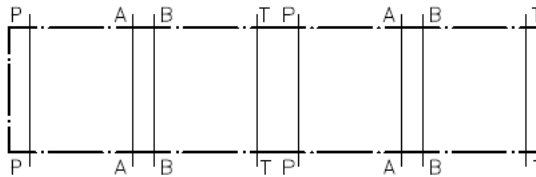
Gewicht: siehe Tabelle

Nenndruck: 250 bar (A)  
350 bar (S)



Symbol:

z.B. MSP-06.-2-S-S-..



Bestell-Schlüssel:

Bestell-Beispiel:

MSP-06A-6-S-B04-B03

Geräteausrüstung

Baugröße und Werkstoff

06A = Alu (F 37)

06S = Stahl (9SMnPb28K  
od. GGG-40)

Anzahl der Wegeventile

Gewindeanschlüsse

B03-B02 = P, T : G 3/8"

A, B : G 1/4"

B04-B03 = P, T : G 1/2"

A, B : G 3/8"

Anschlüsse seitlich

Anzahl	1-fach	2-fach	3-fach	4-fach	5-fach	6-fach	7-fach	8-fach	9-fach	
Mass e	0	1 x 50	2 x 50	3 x 50	4 x 50	5 x 50	6 x 50	7 x 50	8 x 50	
Mass L	100	150	200	250	300	350	400	450	500	
Gewicht (kg)	Alu	0.6	0.9	1.2	1.5	1.8	2.2	2.5	2.8	3.4
	Stahl	1.7	2.5	3.4	4.2	5.1	5.9	6.8	7.6	8.5