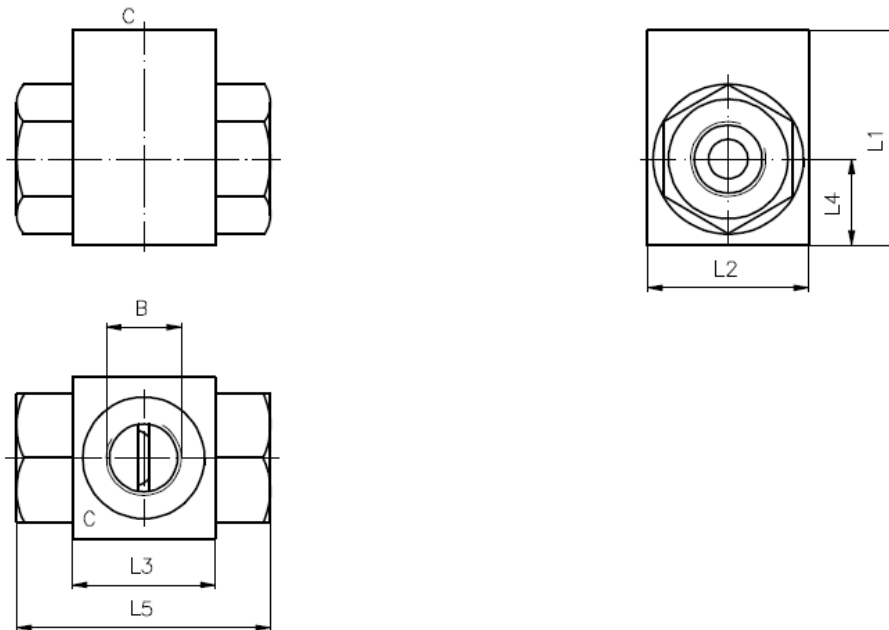


Wechsel-Rückschlag-Ventil (Gehäuseausführung (G...“))

DSV1-...-B-B..

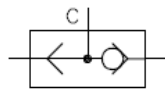
Gewicht: siehe Tabelle

Nenndruck: 350 bar



Symbol:

DSV1-...-B-B..



Baugroesse	Anschlussgroesse	L1	L2	L3	L4	L5	B	Gewicht
08	B02	40	30	30	15	52	G 1/4"	0.4
10	B03	50	44	40	22	70	G 3/8"	0.8
12	B04	60	45	40	24	71	G 1/2"	0.9

Technische Daten:

Temperaturbereich: -40°C bis 120°C

Druckmittel: HL-Hydraulikoel nach DIN 51524 T1 (ISO TC 131)

Dichtung: wahlweise Buna (NBR) oder Viton (FPM) sowie Teflonstuetzring (PTFE)

Bestell-Schlüssel:

Bestell-Beispiel:

DSV1-08N-B-B02

Geraeteausfuehrung

Baugroesse

siehe Tabelle

Dichtung

N = Buna (NBR)

V = Viton (FPM)

Anschlussgroesse

siehe Tabelle

Ausfuehrung

B = Kugelsitz