

Beschreibung:

Rueckschlagventil in Ganzstahlausfuehrung mit Sechskantgehaeuse. Sie geben in einer Richtung den Durchfluss frei und sperren die Gegenrichtung leckoelfrei ab.

Es gibt 2 verschiedene Ausfuehrungen:

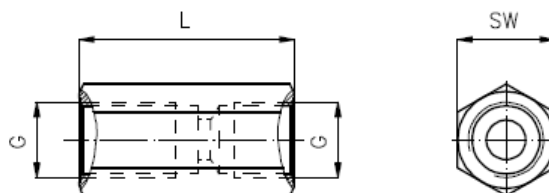
RVI: mit Innengewinde fuer Rohrleitungsbau

RVV: mit Innen- und Aussengewinde zum Einschrauben in Ventile mit freiem Abfluss vom Ventil.

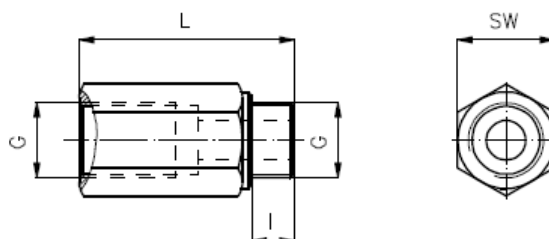
Technische Daten:

Einbaulage:	beliebig
Druckmittel:	HL-Hydraulikoel nach DIN 51524 T1 (ISO TC 131)
Viscositaetsbereich:	10 ... 500 cSt
Temperaturbereich:	-30°C ... 80°C

Abmessungen:



Typ	G	L	SW	fuer Ventiltyp	l/min
RVI-04	G 1/8"	45	17	RVE-04 bzw. RKVE-04	8
RVI-06	G 1/4"	60	19	RVE-06 bzw. RKVE-06	15
RVI-08	G 3/8"	60	24	RVE-08 bzw. RKVE-08	30
RVI-10	G 1/2"	65	27	RVE-10 bzw. RKVE-10	50
RVI-16	G 3/4"	75	36	RVE-16 bzw. RKVE-16	80
RVI-25	G 1"	90	41	RKVE-25	
RVI-32	G 1 1/4"	125	46	RKVE-32	
RVI-40	G 1 1/2"	145	60	RKVE-40	



Typ	G	L	I	SW	fuer Ventiltyp	l/min
RVV-04	G 1/8"	45	10	17	RVE-04 bzw. RKVE-04	8
RVV-06	G 1/4"	60	12	19	RVE-06 bzw. RKVE-06	15
RVV-08	G 3/8"	60	12	24	RVE-08 bzw. RKVE-08	30
RVV-10	G 1/2"	65	14	27	RVE-10 bzw. RKVE-10	50
RVV-16	G 3/4"	75	16	36	RVE-16 bzw. RKVE-16	80
RVV-25	G 1"	90	16	41	RKVE-25	
RVV-32	G 1 1/4"	125	16	46	RKVE-32	
RVV-40	G 1 1/2"	145	16	60	RKVE-40	