

Einbau-Rückschlagventil (Plattenausführung)

RVE-..

Nenndruck: 350 bar
500 bar auf Anfrage
Nennstrom: 8..360 l/min

Beschreibung:

Das Ventil ist ein Ruckschlagventil in einschraubbarer Ausfuehrung. Es hat in einer Richtung freien Durchfluss und sperrt in der Gegenrichtung leckoelfrei ab. Das Ventil ist ein federbelastetes Plattenventil. Ventilplatte und Ventilsitz sind gehaertet; Dichtflaeche gelaeppt.

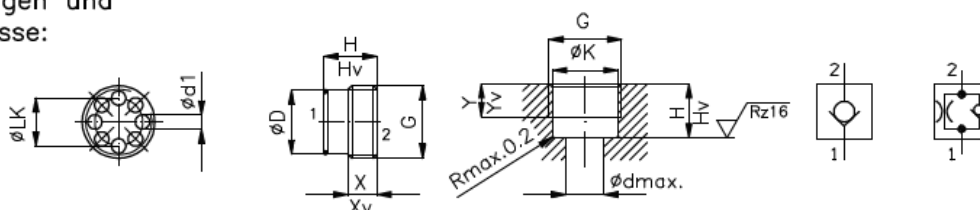
Die Abdichtung in der Aufnahmebohrung erfolgt an der Stirnseite mittels O-Ring.

Bei Einsatzfaellen mit schlagartiger Belastung in Durchflussrichtung des Ruckschlagventils, z.B. bei Schaltungen nach Speichern, ist darauf zu achten, dass die angegebenen Nenndurchflussmengen nicht ueberschritten werden. Es besteht die Moeglichkeit diese Ruckschlagventile mit einer Drosselbohrung zu liefern (Drossel-Ruckschlagventil).

Technische Daten:

Einbaulage: beliebig
Druckmittel: HL-Hydraulikoel nach DIN 51524 T1 (ISO TC 131)
Viscositaetsbereich: 10 ... 500 cSt
Temperaturbereich: -30°C ... 80°C
Standard-Oeffnungsdruck: 0.2 ... 0.3 bar
Sonder-Oeffnungsdruck: im Standard-Gehaeuse (H) 1.0 bzw. 2.0 bar
Bestellbeispiel: RVE-10/1.0 BAR
im verlaengerten Gehaeuse (Hv) 4.0 bzw. 6.0 oder 8.0 bar
Bestellbeispiel: RVE-10/V/4.0 BAR
Flaechenverhaeltnis: i = siehe Tabelle
Durchflusswiderstand: 2.2 ... 2.5 bar bei Nennstrom und Standardoeffnungsdruck je nach Ventiltyp 0.4 mm ... 2.5 mm (nach Rucksprache)
Drosselbohrung: In der Typenbezeichnung ist dann der gewuenschte Duesenbohrungsdurchmesser in MM anzugeben.

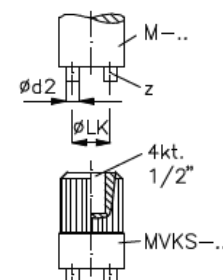
Abmessungen und Einbaumasse:



Typ	Nennstrom l/min	O-Ring	G	ØD	H	Hv	X	Xv	Ød1	ØLK	i	Anzugsdrehmoment [Nm]
RVE-04	8	6.2 x 1.0	G 1/8"	8.5	10.0	15.0	5.0	10.0	2.4	5.5	1.44	3
RVE-06	15	8.5 x 1.5	G 1/4"	11.5	11.0	17.5	5.0	11.5	2.9	7.8	1.35	7
RVE-08	30	12.0 x 1.5	G 3/8"	14.9	13.0	20.0	7.0	14.0	3.5	10.8	1.38	15
RVE-10	50	16.0 x 1.5	G 1/2"	18.7	15.5	21.0	8.5	14.0	4.2	13.8	1.38	30
RVE-16	80	20.0 x 2.0	G 3/4"	24.2	18.5	26.0	10.0	17.5	5.8	17.6	1.37	60

Typ	Gewicht [g]	Gewicht V [g]	ØK+0.1	Ød _{max}	Y	Yv	Ød2	Z	Montageschlüssel	Gewicht [g]
RVE-04	3	5	8.80	4.0	6.0	11.0	2.0	2	M-04	45
RVE-06	5	10	11.80	6.0	6.0	12.5	2.5	3	M-06	95
RVE-08	10	15	15.25	8.0	8.0	15.0	2.5	4	M-08	160
RVE-10	20	30	19.00	11.0	9.5	15.0	3.5	4	M-10	275
RVE-16	40	50	24.50	15.0	11.5	20.0	5.0	4	MVKS-16	100

Montageschlüssel



Hinweis:

Inwieweit die vom Kunden gewuenschte Ausfuehrung seinen Anforderungen entspricht, liegt in seiner Verantwortung, da der konkrete Anwendungsfall uns nicht bekannt ist. Entsprechende Pruefungen sind durch Erprobung vom Kunden selbst durchzufuehren.