

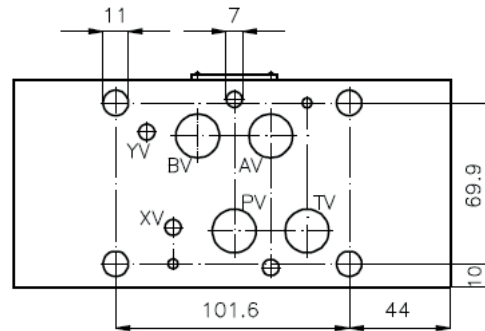
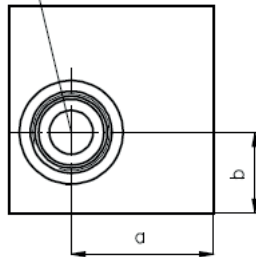
# Mehrzweck-Gehäuse-Zwischenplatte NG 16 (von BM1 nach BV2 und BM2 nach BV1)

MGZ-16.-BM1/BV2/16+BM2/BV1/16-09

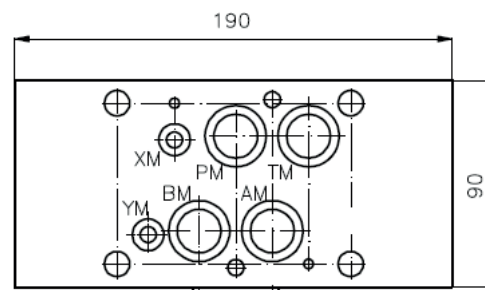
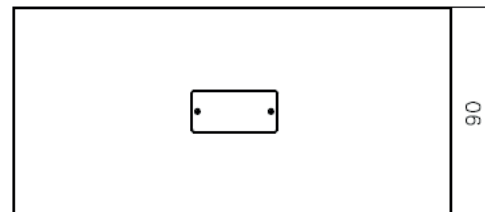
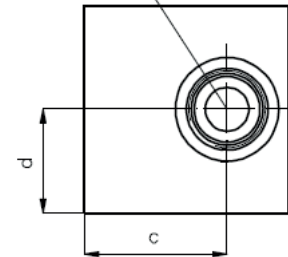
**Gewicht:** ca. 4.0 kg (A)  
ca. 10.9 kg (S)

**Nenndruck:** 250 bar (A)  
350 bar (S)

Aufnahmebohrung  
C-16-2  
siehe Massblatt-Nr.:  
IK-100-169



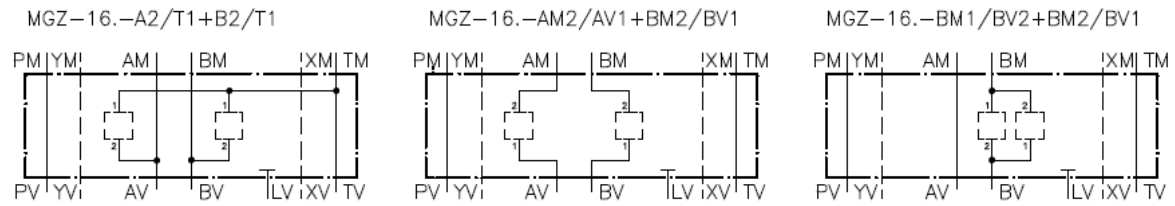
Aufnahmebohrung  
C-16-2  
siehe Massblatt-Nr.:  
IK-100-169



| Typ                     | a  | b  | c  | d  |
|-------------------------|----|----|----|----|
| MGZ-16.-A2/T1+B2/T1     | 62 | 35 | 62 | 45 |
| MGZ-16.-AM2/AV1+BM2/BV1 | 64 | 45 | 64 | 45 |
| MGZ-16.-BM1/BV2+BM2/BV1 | 35 | 45 | 65 | 45 |

# Mehrzweck-Gehäuse-Zwischenplatte NG 16 (von BM1 nach BV2 und BM2 nach BV1)

MGZ-16.-BM1/BV2/16+BM2/BV1/16-09



## Bestell-Schlüssel:

## Bestell-Beispiel:

**MGZ-16A-A2/T1+B2/T1**

Geraeteausfuehrung \_\_\_\_\_ Ausfuehrung

Beugroesse und Werkstoff \_\_\_\_\_

16A = Alu (F 37)

16S = Stahl (9SMnPb28K bzw. GGG-40)

Zum Lieferumfang gehoeren: 4 Stck. O-Ring 22.22 x 2.62  
2 Stck. O-Ring 9.19 x 2.62