

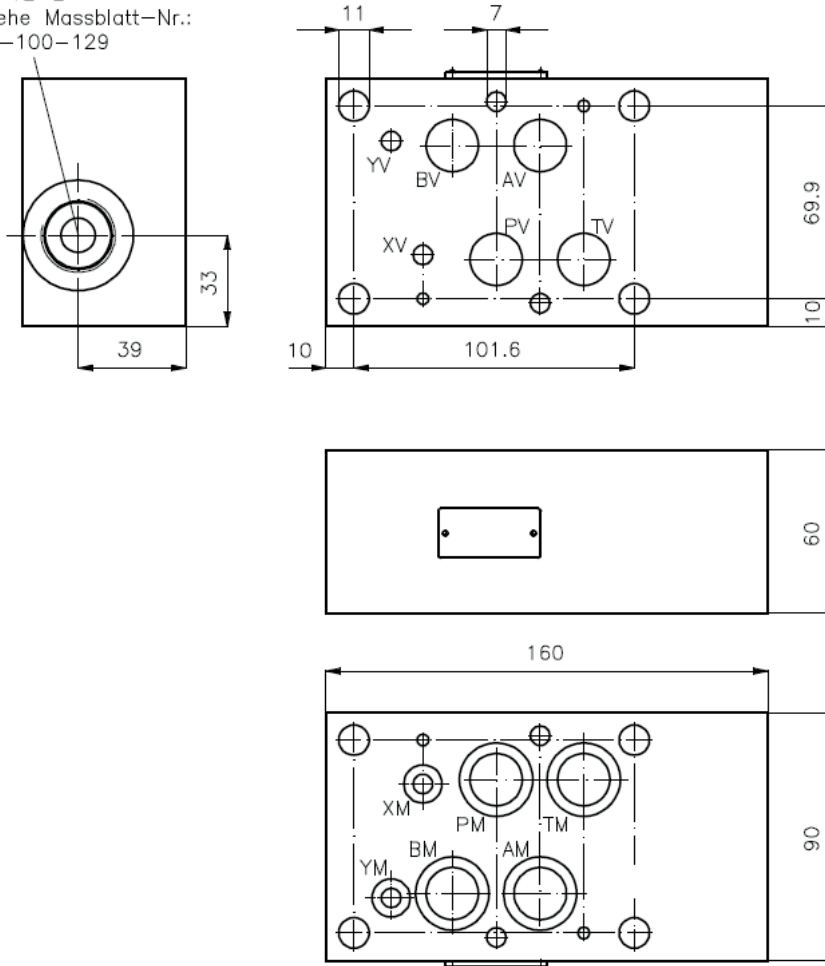
# Mehrzweck-Gehäuse-Zwischenplatte NG 16 (von TM2 nach TV1)

MGZ-16.-TM2/TV1/12-06

**Gewicht:** ca. 2.5 kg (A)  
ca. 6.9 kg (S)

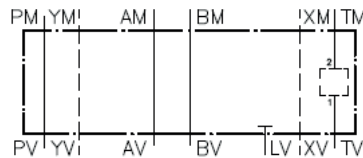
**Nenndruck:** 250 bar (A)  
350 bar (S)

Aufnahmebohrung  
C-12-2  
siehe Massblatt-Nr.:  
IK-100-129



**Symbol:**

MGZ-16.-TM2/TV1/12



**Bestell-Schlüssel:**

**Bestell-Beispiel:**

**MGZ-16A-TM2/TV1/12**

Geräteausrüstung \_\_\_\_\_ Aufnahmebohrung  
Baugröße und Werkstoff \_\_\_\_\_ Serie 12  
16A = Alu (F 37) \_\_\_\_\_ Ausführung  
16S = Stahl (9SMnPb28K bzw. GGG-40)

**Zum Lieferumfang gehören:** 4 Stck. O-Ring 22.22 x 2.62  
2 Stck. O-Ring 9.19 x 2.62