

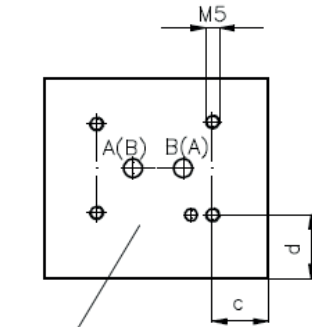
# Mehrzweck-Gehäuse-Zwischenplatte NG 10 (Stromregelventil NG 6 in B für 2/2-Wege-Ventil)

MGZ-10.-BA/10/SV06-08

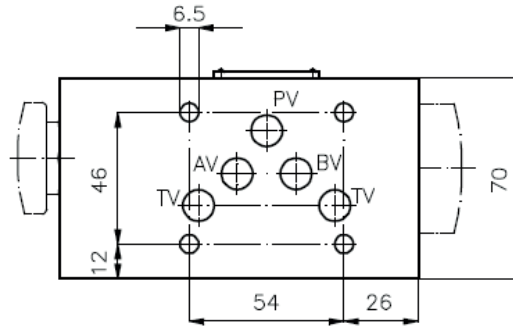
**Gewicht:** ca. 1.8 kg (A)  
ca. 4.9 kg (S)

**Nenndruck:** 250 bar (A)  
350 bar (S)

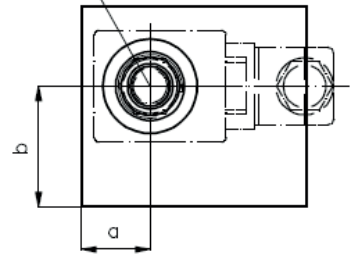
MGZ-10.-AA/SV06  
MGZ-10.-AZ/SV06



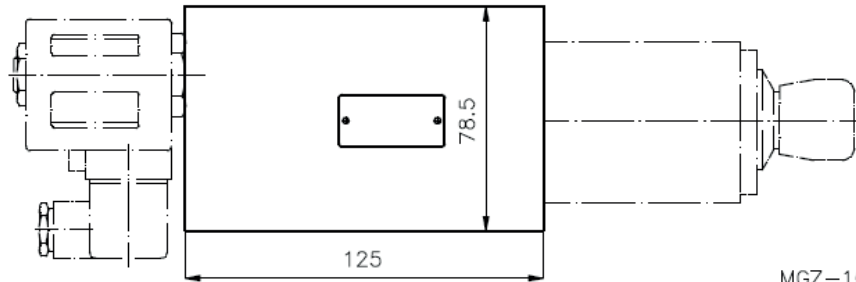
Anschlusslochbild NG 6  
für Stromregelventil



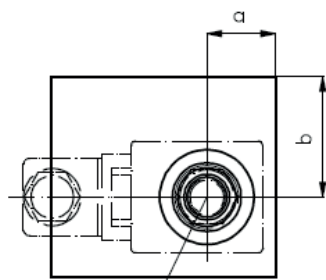
Aufnahmebohrung  
C-10-2  
siehe Massblatt-Nr.:  
IK-100-109



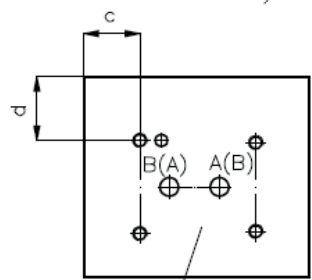
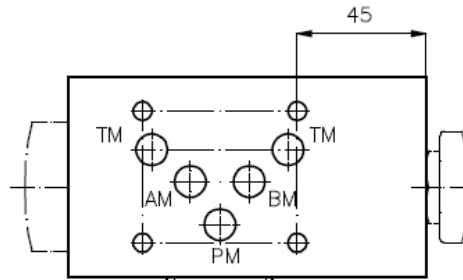
Dichtungsträger mit  
einvulkanisiertem  
O-Ring (Viton FPM)  
gehört zum  
Lieferumfang



MGZ-10.-P/SV06  
MGZ-10.-BA/SV06  
MGZ-10.-BZ/SV06



Aufnahmebohrung  
C-10-2  
siehe Massblatt-Nr.:  
IK-100-109

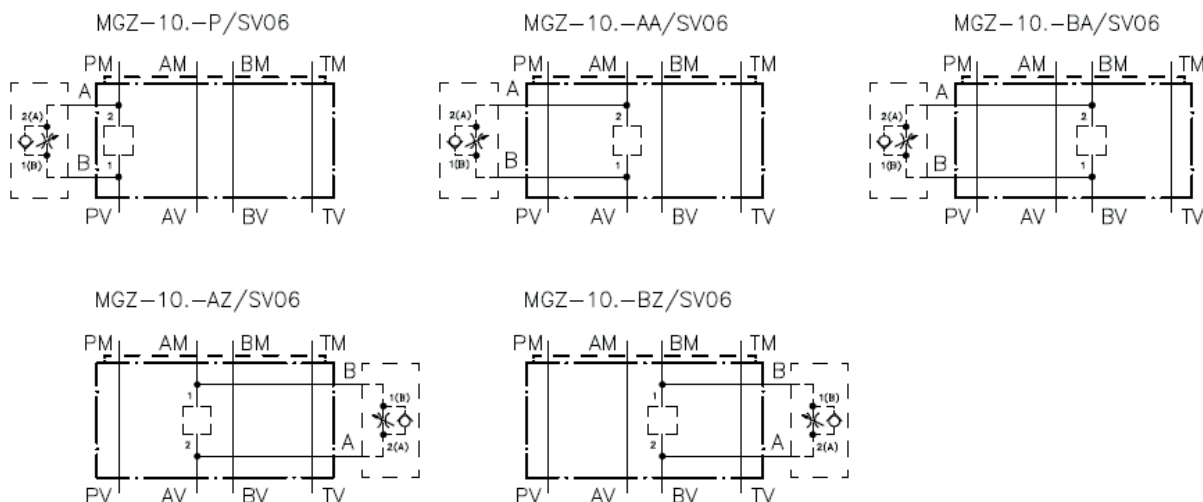


Anschlusslochbild NG 6  
für Stromregelventil

Typ	a	b	c	d
MGZ-10.-P/SV06	55	46.5	19.5	29.5
MGZ-10.-A/SV06	24	42	19.5	22.25
MGZ-10.-Z/SV06	24	42	19.5	22.25

# Mehrzweck-Gehäuse-Zwischenplatte NG 10 (Stromregelventil NG 6 in B für 2/2-Wege-Ventil)

MGZ-10.-BA/10/SV06-08



## Bestell-Schlüssel:

### Bestell-Beispiel:

Geraeteausfuehrung \_\_\_\_\_  
 Baugroesse und Werkstoff \_\_\_\_\_  
 10A = Alu (F 37)  
 10S = Stahl (9SMnPb28K bzw. GGG-40)

**MGZ-10A-AA/SV06**

Stromregelventil NG 6  
 Funktion (nicht fuer Ausfuehrung P)  
 A = Ablaufregelung  
 Z = Zulaufregelung  
 Ausfuehrung  
 A = in A wirkend  
 B = in B wirkend  
 P = in P wirkend

## Hinweis:

Bezuglich der Funktion ist auf die Darstellung (Anschlusse "1" und "2") zu achten. Durch Drehen des Mehrzweckventilgehausees NG 10 um die Querachse aendern sich die Durchflussrichtung und der Kanal: d.h. AZ wird BA und AA wird BZ (siehe Symboldarstellung).