

Mehrzweck-Gehäuse-Zwischenplatte NG 10 (von AM1 nach AV2 (2x))

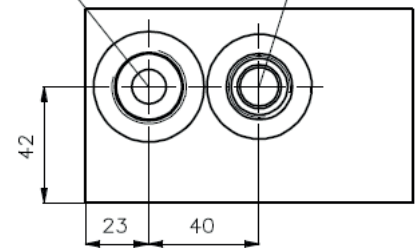
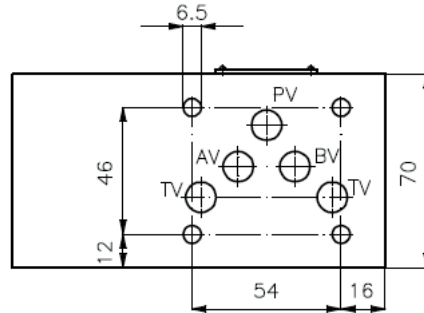
MGZ-10.-AM1/AV2/10+AM1/AV2/12-12

Gewicht: ca. 2.8 kg

Nenndruck: 250 bar

MGZ-10A-AM1/AV2/10+12
MGZ-10A-AM2/AV1/10+12

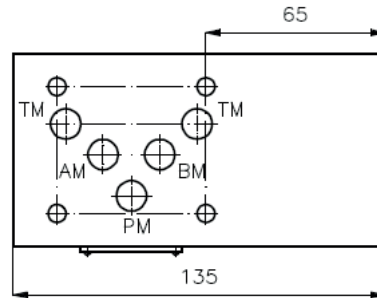
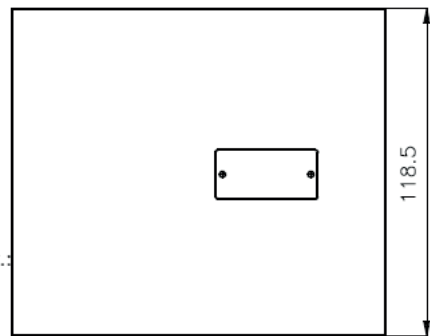
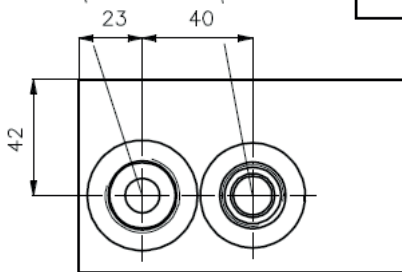
Aufnahmebohrung C-12-2 siehe Massblatt-Nr.: IK-100-129
Aufnahmebohrung C-10-2 siehe Massblatt-Nr.: IK-100-109



Dichtungstraeger mit einvulkanisiertem O-Ring (Viton FPM) gehoert zum Lieferumfang

Aufnahmebohrung C-12-2 siehe Massblatt-Nr.: IK-100-129

Aufnahmebohrung C-10-2 siehe Massblatt-Nr.: IK-100-109



MGZ-10A-BM1/BV2/10+12
MGZ-10A-BM2/BV1/10+12

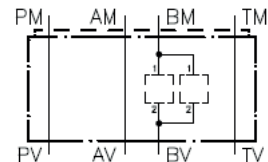
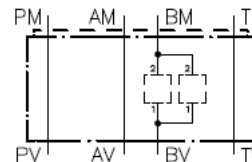
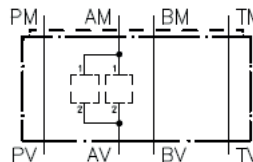
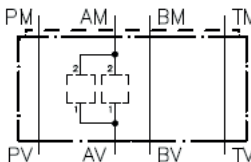
Symbol:

MGZ-10A-AM2/AV1/10+12

MGZ-10A-AM1/AV2/10+12

MGZ-10A-BM2/BV1/10+12

MGZ-10A-BM1/BV2/10+12



Bestell-Schlüssel:

Bestell-Beispiel:

MGZ-10A-AM1/AV2/10+12

Geraetaeusfuehrung _____ Aufnahmebohrungen
Baugroesse und Werkstoff _____ Ausfuehrung
10A = Alu (F 37)

Hinweis:

Bezuglich der Funktion ist auf die Darstellung (Anschlusse "1" und "2") zu achten. Durch Drehen des Mehrzweckventilgehaueres NG 10 um die Querachse aendern sich die Durchflussrichtung und der Kanal: d.h. AM1/AV2 wird BM2/BV1 und AM2/AV1 wird BM1/BV2 (siehe Symboldarstellung).