

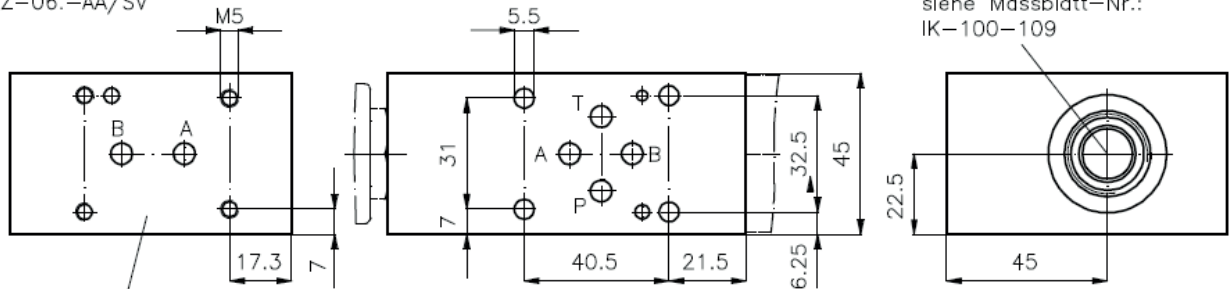
Mehrzweck-Gehäuse-Zwischenplatte NG 6 (Stromregel-Ventil NG 6 in T mit 2/2-V.)

MGZ-06.-TT/10/SV-08

Gewicht: ca. 0.9 kg (A)
ca. 2.2 kg (S)

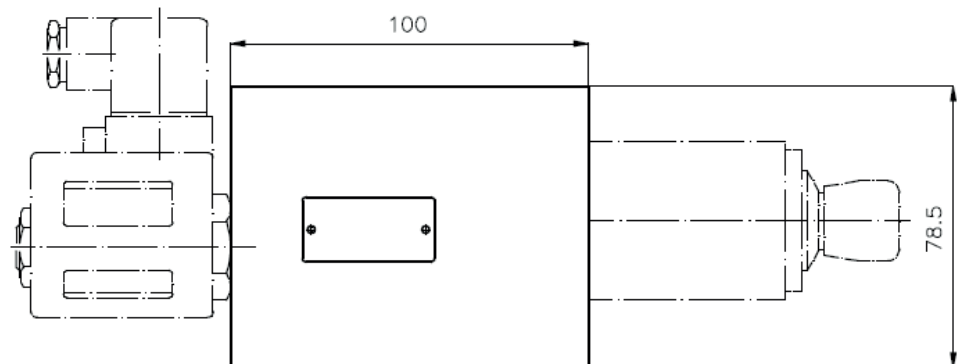
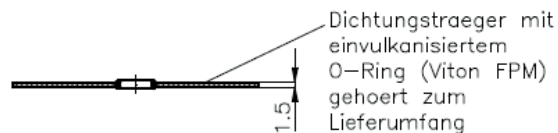
Nenndruck: 250 bar (A)
350 bar (S)

MGZ-06.-AA/SV

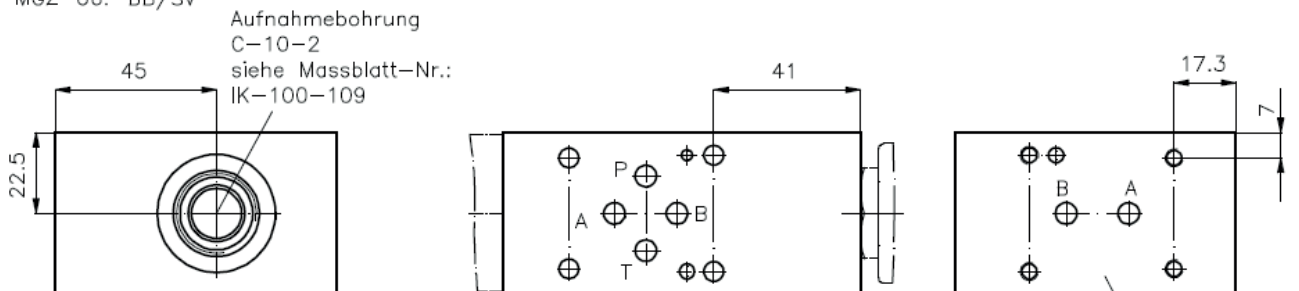


Aufnahmebohrung
C-10-2
siehe Massblatt-Nr.:
IK-100-109

Anschlusslochbild NG 6
fuer Stromregelventil



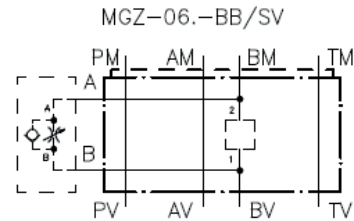
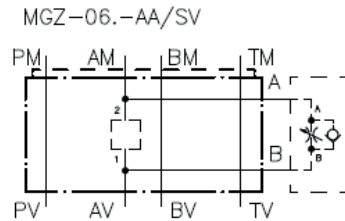
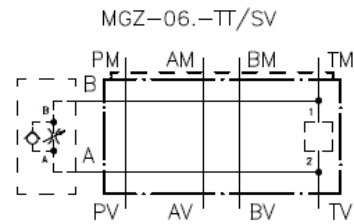
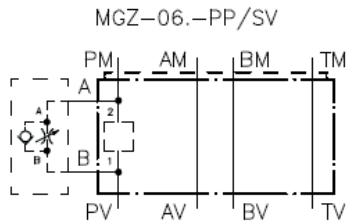
MGZ-06.-PP/SV
MGZ-06.-TT/SV
MGZ-06.-BB/SV



Anschlusslochbild NG 6
fuer Stromregelventil

Mehrzweck-Gehäuse-Zwischenplatte NG 6 (Stromregel-Ventil NG 6 in T mit 2/2-V.)

MGZ-06.-TT/10/SV-08



Bestell-Schlüssel:

Bestell-Beispiel:

MGZ-06A-AA/SV

Geraetebauausfuehrung	MGZ-06A-AA/SV	Stromregelventil NG 6
Baugroesse und Werkstoff	06A	Ausfuehrung
06A = Alu (F 37)		AA = in A wirkend
06S = Stahl (9SMnPb28K)		BB = in B wirkend
		PP = in P wirkend
		TT = in T wirkend

Hinweis:

Die Mehrzweckventilgehaeuse MGZ-06.-./SV sind auf jeweils einer Seite mit einem Anschlusslochbild fuer Stromregelventile NG 6 oder fuer Gehaeuse 2MGA-06.-A./B. (Massblatt-Nr.: IH-170-068) versehen und auf der anderen Seite mit einer Ventilbohrung C-10-2, die zur Aufnahme eines 2-Wege-Einschraubventils dient. Bezueglich der Durchflussrichtung ist auf die Darstellung zu achten. Fuer alle Ausfuehrungen aendert sich durch Drehen der Mehrzweckventilgehaeuse NG 6 um die Laengsachse die Durchflussrichtung: z.B. von A nach B in B nach A oder umgekehrt (von Ablaufregelung in Zulaufregelung). Fuer alle Ventilplatten NG 6 mit Funktion in P bzw. T aendert sich durch Drehen um die Laengsachse zusaetzlich der Kanal: d.h. P wird T und T wird P.