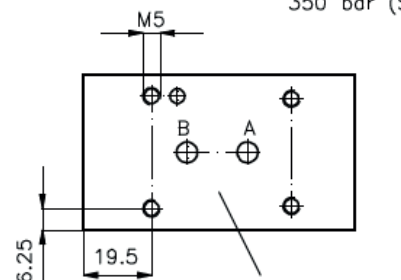
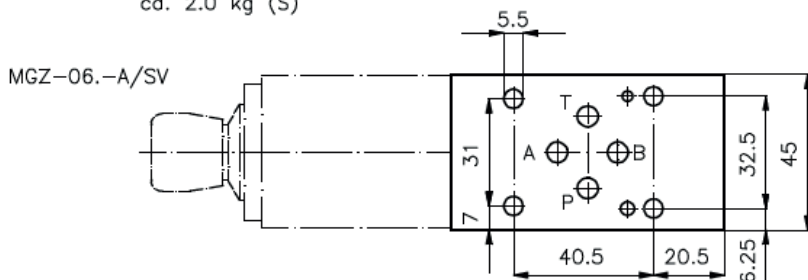


Mehrzweck-Gehäuse-Zwischenplatte NG 6 (Stromregel-Ventil NG 6 in B)

MGZ-06.-B/SV-08

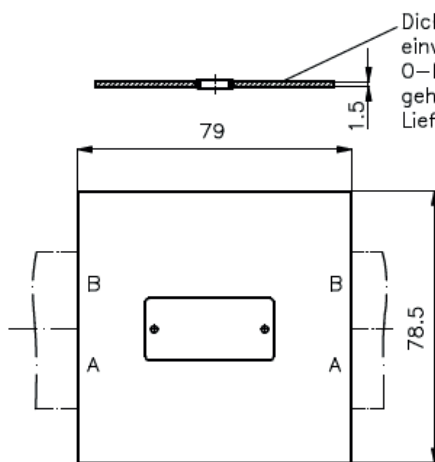
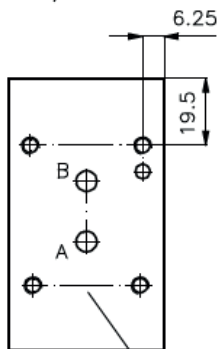
Gewicht: ca. 0.8 kg (A)
ca. 2.0 kg (S)

Nenndruck: 250 bar (A)
350 bar (S)

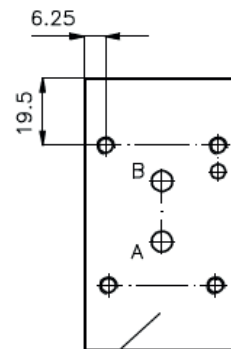


Anschlusslochbild NG 6 fuer Stromregelventil

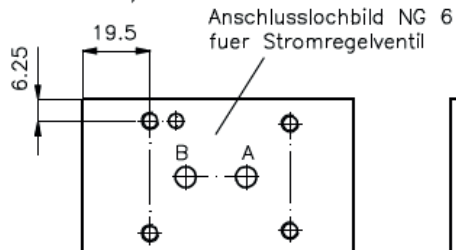
MGZ-06.-A+B/SV



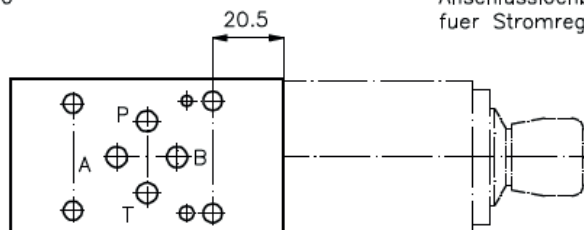
Dichtungstraeger mit einvulkanisiertem O-Ring (Viton FPM) gehoert zum Lieferumfang



MGZ-06.-B/SV

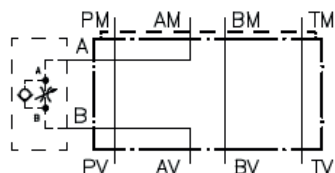


Anschlusslochbild NG 6 fuer Stromregelventil

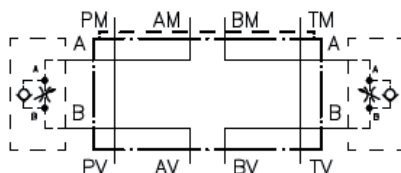


Anschlusslochbild NG 6 fuer Stromregelventil

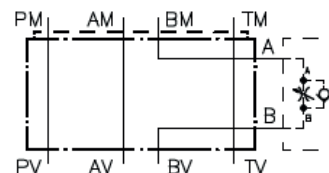
Symbol: MGZ-06.-A/SV



MGZ-06.-A+B/SV



MGZ-06.-B/SV



Bestell-Schlüssel:

Bestell-Beispiel:

MGZ-06A-A/SV

Geraeteausfuehrung
Baugroesse und Werkstoff
06A = Alu (F 37)
06S = Stahl (9SMnPb28K)

Stromregelventil NG 6
Ausfuehrung
A = in A wirkend
B = in B wirkend
A+B = in A und B wirkend

Hinweis:

Die Mehrzweckventilgehaeuse MGZ-06.-/SV sind auf jeweils einer bzw. auf beiden Seiten mit einem Anschlusslochbild fuer Stromregelventile NG 6 oder fuer Gehaeuse 2MGA-06.-A./B. (Massblatt-Nr.: IH-170-068) versehen.

Durch Drehen der Mehrzweckventilgehaeuse NG 6 um die Laengsachse aendert sich beim Stromregelventil die Durchflussrichtung: z.B. von Ablaufregelung in Zulaufregelung