

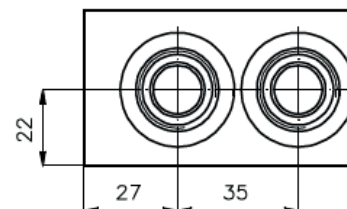
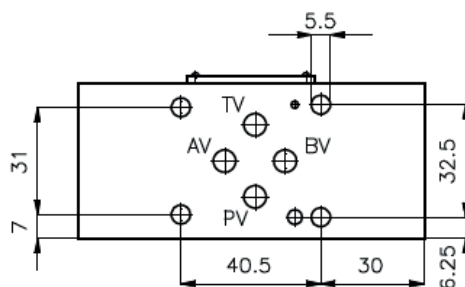
Mehrzweck-Gehäuse-Zwischenplatte NG 6 (von A nach A (2x) und B nach B (2x))

MGZ-06.-AA/10/AA/10+BB/10/BB/10-08

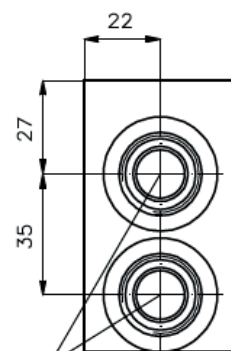
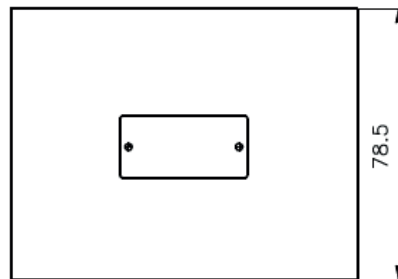
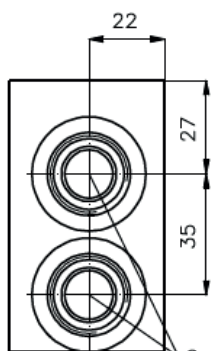
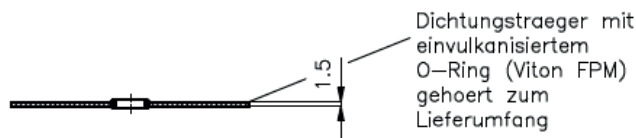
Gewicht: ca. 0.9 kg (A)
ca. 1.8 kg (S)

Nenndruck: 250 bar (A)
350 bar (S)

MGZ-06.-AA/AA



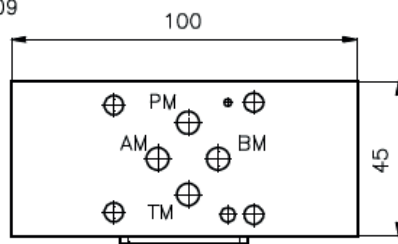
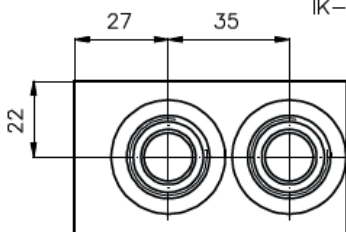
MGZ-06.-AA/AA+BB/BB



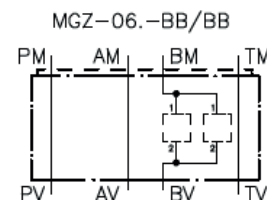
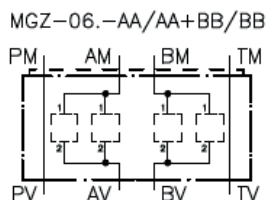
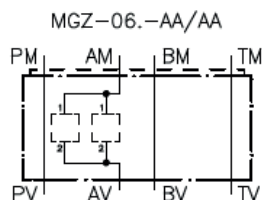
2x Aufnahmebohrung C-10-2
siehe Massblatt-Nr.:
IK-100-109

2x Aufnahmebohrung C-10-2
siehe Massblatt-Nr.:
IK-100-109

MGZ-06.-BB/BB



Symbol:



Bestell-Schlüssel:

Bestell-Beispiel:

MGZ-06A-AA/AA+BB/BB

Geraeteausfuhrung _____

Ausfuhrung _____

Baugroesse und Werkstoff _____

06A = Alu (F 37)

06S = Stahl (9SMnPb28K)

Hinweis:

Bezuglich der Durchflussrichtung ist auf die Darstellung (Anschlusse "1" und "2") zu achten.

Durch Drehen des Mehrzweckventilgehausees NG 6 um die Laengsachse aendert sich die Durchflussrichtung:
z.B. von 1 nach 2 in 2 nach 1 oder umgekehrt (siehe Symboldarstellung).