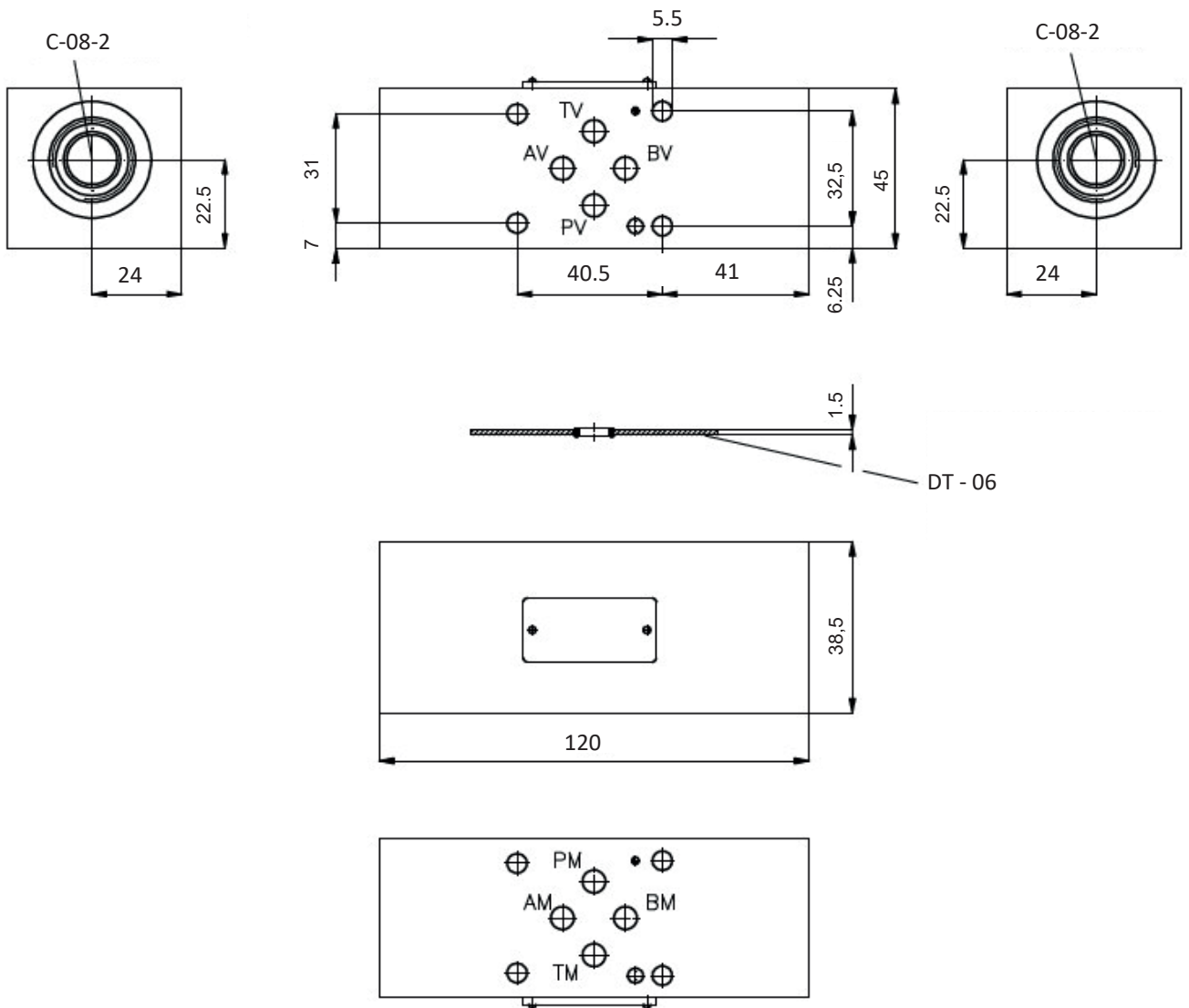
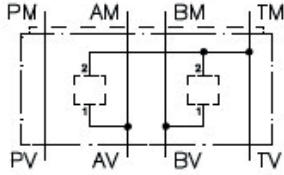


Mehrzweck-Gehäuse-Zwischenplatte NG 6 (von A1 nach T2 und B1 nach T2)

MGZ-06.-A1/T2/08 + B1/T2/08-04

Symbol



Beispiel:

MGZ - **06A** - **A1/T2** / **08** + **B1/T2** / **08** - **04**

Geräteausführung
 Mehrzweckventil-Gehäuse mit
 Lochbild DIN 24340 Form A
 Zwischenplattenbauweise

Baugröße und Werkstoff
 06A = Alu (F37)
 06S = Stahl (9SMnPb28K
 bzw. GGG-40)

Ausführung
 A1/T2 = für Einschraubventil zwischen
 A und T

Höhe
 04 = 40 mm

Größe Aufnahmebohrung
 Serie 08

Ausführung
 B1/T2 = für Einschraubventil zwi-
 schen B und T

Größe Aufnahmebohrung
 Serie 08

Technische Daten:

Hinweis:	Bezüglich der Durchflussrichtung ist auf die Darstellung (Anschlüsse „1“ und „2“ zu achten. Für die Ausführungen AA und BB ändert sich durch Drehen des Mehrzweckgehäuses NG 6 um die Längsachse die Durchflussrichtung. z. B. von 1 nach 2 in 2 nach 1 oder umgekehrt (siehe Symboldarstellung).
Nenndruck:	350 bar (S) 250 bar (A)
Gewicht:	0,7 / 1,5 kg (A/S)
Aufnahmebohrung:	C-08-2 siehe Massblatt-Nr.: IK-100-089-00
Zum Lieferumfang gehören:	DT-06 = Dichtungsträger mit einvulkanisiertem Ring (Viton FPM)