

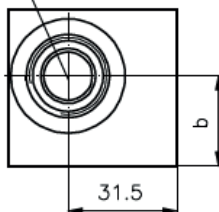
# Mehrzweck-Gehäuse-Zwischenplatte NG 6 (von TM1 nach TV2 und TM2 nach TV1)

MGZ-06.-TM1/TV2/10+TM2/TV1/10-05

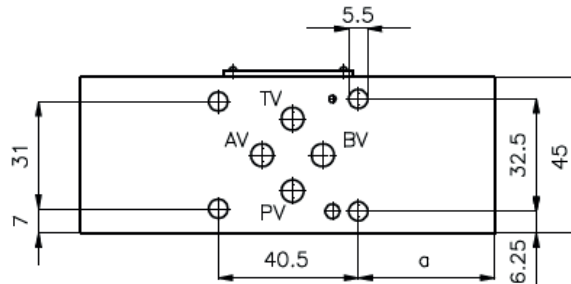
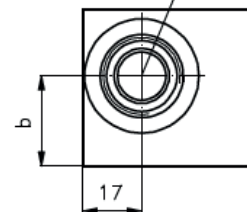
**Gewicht:** ca. 0.7 kg (A)  
ca. 1.5 kg (S)

**Nenndruck:** 250 bar (A)  
350 bar (S)

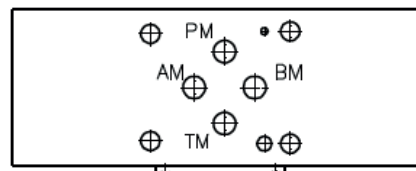
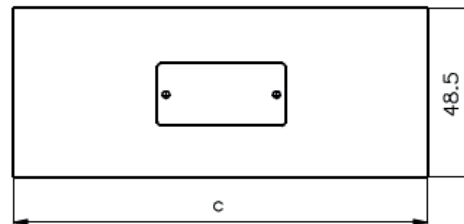
Aufnahmebohrung  
C-10-2  
siehe Massblatt-Nr.:  
IK-100-109



Aufnahmebohrung  
C-10-2  
siehe Massblatt-Nr.:  
IK-100-109



Dichtungsträger mit  
einvulkanisiertem  
O-Ring (Viton FPM)  
gehört zum  
Lieferumfang

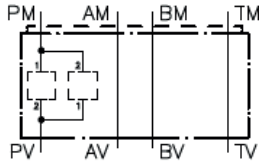


Typ	a	b	c
MGZ-06.-PM1/PV2+PM2/PV1	39.5	20	120
MGZ-06.-TM1/TV2+TM2/TV1	39.5	20	120
MGZ-06.-AB+BA	31	22.5	100

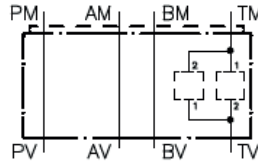
# Mehrzweck-Gehäuse-Zwischenplatte NG 6 (von PM1 nach PV2 und PM2 nach PV1)

MGZ-06.-PM1/PV2/10+PM2/PV1/10-05

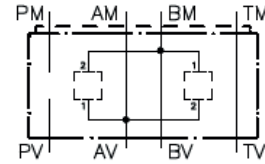
MGZ-06.-PM1/PV2+PM2/PV1



MGZ-06.-TM1/TV2+TM2/TV1



MGZ-06.-AB+BA



## Bestell-Schlüssel:

### Bestell-Beispiel:

MGZ-06A-AB+BA

Geraeteausfuehrung \_\_\_\_\_ Ausfuehrung  
 Baugroesse und Werkstoff \_\_\_\_\_

06A = Alu (F 37)  
 06S = Stahl (9SMnPb28K)