

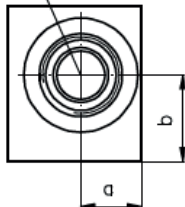
Mehrzweck-Gehäuse-Zwischenplatte NG 6 (von A1 nach T2 und B1 nach T2)

MGZ-06.-A1/T2/10+B1/T2/10-04

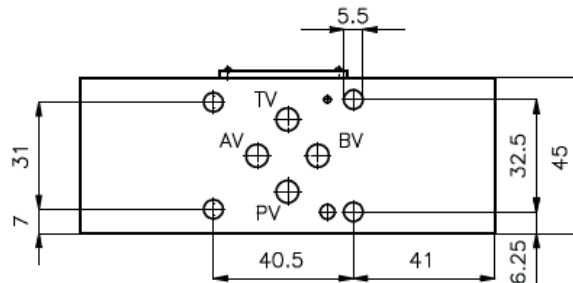
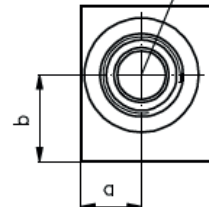
Gewicht: ca. 0.6 kg (A)
ca. 1.3 kg (S)

Nenndruck: 250 bar (A)
350 bar (S)

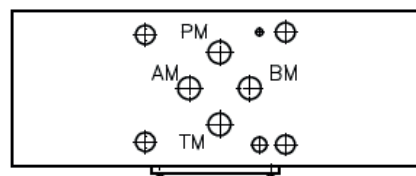
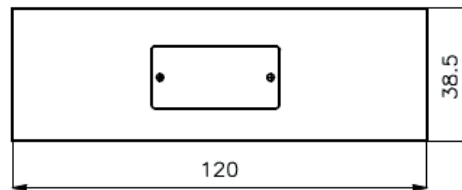
Aufnahmebohrung
C-10-2
siehe Massblatt-Nr.:
IK-100-109



Aufnahmebohrung
C-10-2
siehe Massblatt-Nr.:
IK-100-109



Dichtungstraeger mit
einvulkanisiertem
O-Ring (Viton FPM)
gehört zum
Lieferumfang

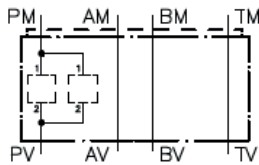


Typ	a	b
MGZ-06.-PM1/PV2+PM1/PV2	17	22.5
MGZ-06.-TM2/TV1+TM2/TV1	17	22.5
MGZ-06.-AA+BB	17.5	25
MGZ-06.-A1/T2+B1/T2	17	22.5
MGZ-06.-A2/T1+B2/T1	17.5	25

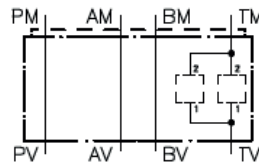
Mehrzweck-Gehäuse-Zwischenplatte NG 6 (von A1 nach T2 und B1 nach T2)

MGZ-06.-A1/T2/10+B1/T2/10-04

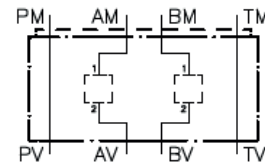
MGZ-06.-PM1/PV2+PM1/PV2



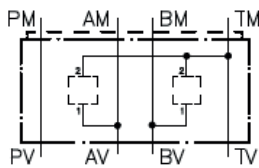
MGZ-06.-TM2/TV1+TM2/TV1



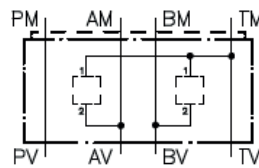
MGZ-06.-AA+BB



MGZ-06.-A1/T2+B1/T2



MGZ-06.-A2/T1+B2/T1



Bestell-Schlüssel:

Bestell-Beispiel:

MGZ-06A-AA+BB

Geraeteausfuhrung _____
 Baugroesse und Werkstoff _____ Ausfuhrung

06A = Alu (F 37)
 06S = Stahl (9SMnPb28K)

Hinweis:

Bezuglich der Durchflussrichtung ist auf die Darstellung (Anschlusse "1" und "2") zu achten. Fuer die Ausfuhrungen AA und BB aendert sich durch Drehen des Mehrzweckventilgehaeusens NG 6 um die Laengsachse die Durchflussrichtung: z.B. von 1 nach 2 in 2 nach 1 oder umgekehrt (siehe Symboldarstellung). Fuer alle Ventilplatten NG 6 mit Funktion in P bzw. in T aendert sich durch Drehen um die Laengsachse zusaetzlich der Kanal: d.h. P wird T und T wird P