

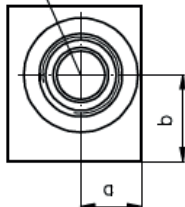
# Mehrzweck-Gehäuse-Zwischenplatte NG 6 (von A nach A und B nach B)

MGZ-06.-AA/10+BB/10-04

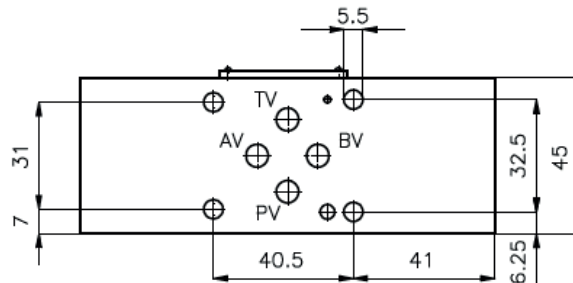
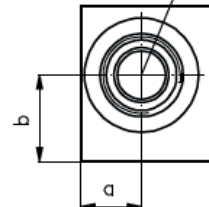
**Gewicht:** ca. 0.6 kg (A)  
ca. 1.3 kg (S)

**Nenndruck:** 250 bar (A)  
350 bar (S)

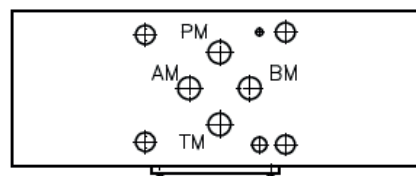
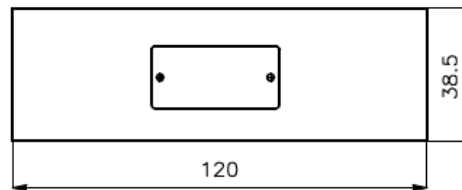
Aufnahmebohrung  
C-10-2  
siehe Massblatt-Nr.:  
IK-100-109



Aufnahmebohrung  
C-10-2  
siehe Massblatt-Nr.:  
IK-100-109



Dichtungsträger mit  
einvulkanisiertem  
O-Ring (Viton FPM)  
gehört zum  
Lieferumfang

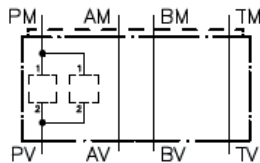


Typ	a	b
MGZ-06.-PM1/PV2+PM1/PV2	17	22.5
MGZ-06.-TM2/TV1+TM2/TV1	17	22.5
MGZ-06.-AA+BB	17.5	25
MGZ-06.-A1/T2+B1/T2	17	22.5
MGZ-06.-A2/T1+B2/T1	17.5	25

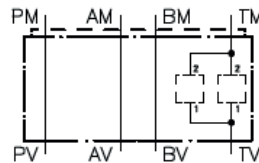
# Mehrzweck-Gehäuse-Zwischenplatte NG 6 (von A nach A und B nach B)

MGZ-06.-AA/10+BB/10-04

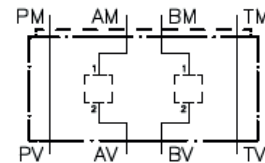
MGZ-06.-PM1/PV2+PM1/PV2



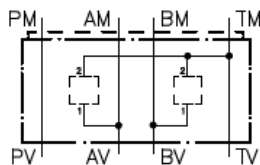
MGZ-06.-TM2/TV1+TM2/TV1



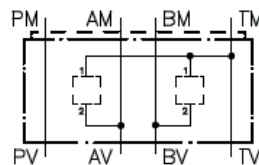
MGZ-06.-AA+BB



MGZ-06.-A1/T2+B1/T2



MGZ-06.-A2/T1+B2/T1



## Bestell-Schlüssel:

### Bestell-Beispiel:

MGZ-06A-AA+BB

Geräteausruehrung \_\_\_\_\_  
 Baugroesse und Werkstoff \_\_\_\_\_ Ausfuehrung  
 06A = Alu (F 37)  
 06S = Stahl (9SMnPb28K)

## Hinweis:

Bezuglich der Durchflussrichtung ist auf die Darstellung (Anschlusse "1" und "2") zu achten. Fuer die Ausfuehrungen AA und BB aendert sich durch Drehen des Mehrzweckventilgehaeusens NG 6 um die Laengsachse die Durchflussrichtung: z.B. von 1 nach 2 in 2 nach 1 oder umgekehrt (siehe Symboldarstellung). Fuer alle Ventilplatten NG 6 mit Funktion in P bzw. in T aendert sich durch Drehen um die Laengsachse zusaetzlich der Kanal: d.h. P wird T und T wird P