

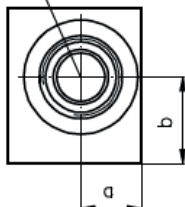
# Mehrzweck-Gehäuse-Zwischenplatte NG 6 mit Lochbild DIN 24340, Form A - Zwischenplattenbauweise

MGZ-06-..

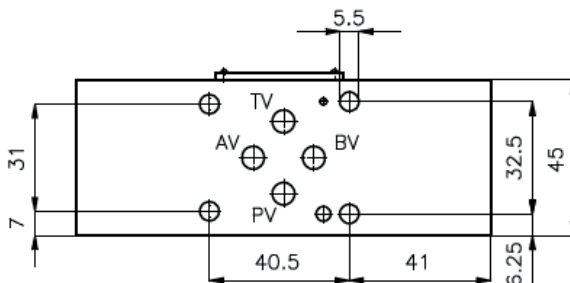
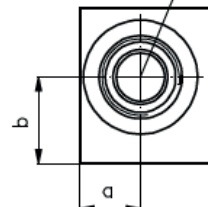
**Gewicht:** ca. 0.6 kg (A)  
ca. 1.3 kg (S)

**Nenndruck:** 250 bar (A)  
350 bar (S)

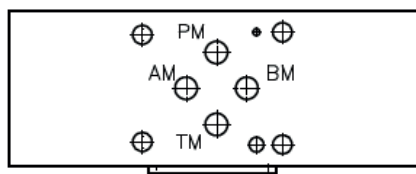
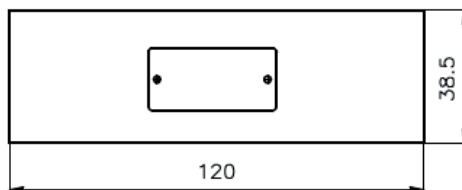
Aufnahmebohrung  
C-10-2  
siehe Massblatt-Nr.:  
IK-100-109



Aufnahmebohrung  
C-10-2  
siehe Massblatt-Nr.:  
IK-100-109

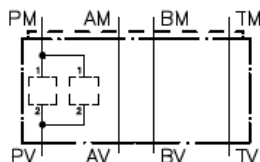


Dichtungsträger mit  
einvulkanisiertem  
O-Ring (Viton FPM)  
gehört zum  
Lieferumfang

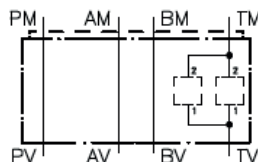


Typ	a	b
MGZ-06.-PM1/PV2+PM1/PV2	17	22.5
MGZ-06.-TM2/TV1+TM2/TV1	17	22.5
MGZ-06.-AA+BB	17.5	25
MGZ-06.-A1/T2+B1/T2	17	22.5
MGZ-06.-A2/T1+B2/T1	17.5	25

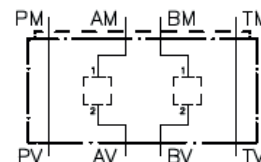
MGZ-06.-PM1/PV2+PM1/PV2



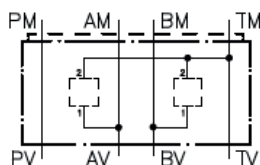
MGZ-06.-TM2/TV1+TM2/TV1



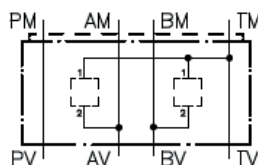
MGZ-06.-AA+BB



MGZ-06.-A1/T2+B1/T2



MGZ-06.-A2/T1+B2/T1



**Bestell-Schlüssel:**

**Bestell-Beispiel:**

**MGZ-06A-AA+BB**

Geraeteausfuehrung \_\_\_\_\_ Ausfuehrung  
Baugroesse und Werkstoff \_\_\_\_\_  
06A = Alu (F 37)  
06S = Stahl (9SMnPb28K)

**Hinweis:**

Bezuglich der Durchflussrichtung ist auf die Darstellung (Anschlusse "1" und "2") zu achten. Fuer die Ausfuehrungen AA und BB aendert sich durch Drehen des Mehrzweckventilgehaeusens NG 6 um die Laengsachse die Durchflussrichtung: z.B. von 1 nach 2 in 2 nach 1 oder umgekehrt (siehe Symboldarstellung).  
Fuer alle Ventilplatten NG 6 mit Funktion in P bzw. in T aendert sich durch Drehen um die Laengsachse zusaetzlich der Kanal: d.h. P wird T und T wird P