

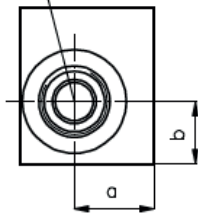
Mehrzweck-Gehäuse-Zwischenplatte NG 6 (von A nach A und B nach B)

MGZ-06.-AA/08+BB/08-04

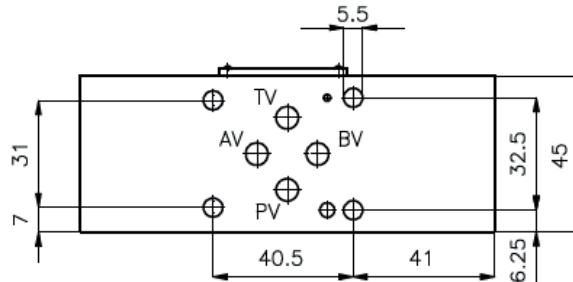
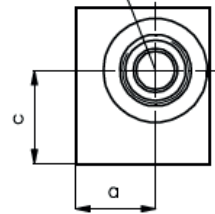
Gewicht: ca. 0.6 kg (A)
ca. 1.3 kg (S)

Nenndruck: 250 bar (A)
350 bar (S)

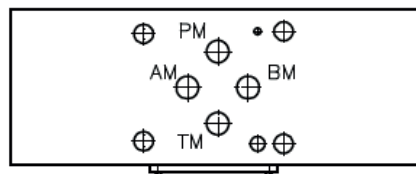
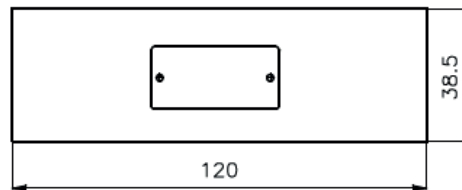
Aufnahmebohrung
C-08-2
siehe Massblatt-Nr.:
IK-100-089



Aufnahmebohrung
C-08-2
siehe Massblatt-Nr.:
IK-100-089



Dichtungsträger mit
einvulkanisiertem
O-Ring (Viton FPM)
gehört zum
Lieferumfang

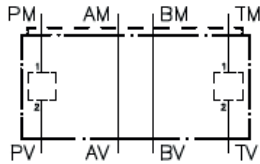


Typ	a	b	c
MGZ-06.-PP/08+TT/08	23	18	27
MGZ-06.-AA/08+BB/08	17	22.5	22.5

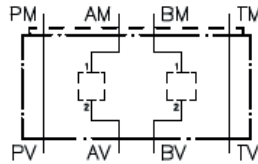
Mehrzweck-Gehäuse-Zwischenplatte NG 6 (von A nach A und B nach B)

MGZ-06.-AA/08+BB/08-04

MGZ-06.-PP/08+TT/08



MGZ-06.-AA/08+BB/08



Bestell-Schlüssel:

Bestell-Beispiel:

MGZ-06A-AA/08+BB/08

Geraeteausfuehrung _____ Ausfuehrung

Baugroesse und Werkstoff _____

06A = Alu (F 37)

06S = Stahl (9SMnPb28K)

Hinweis:

Bezuglich der Durchflussrichtung ist auf die Darstellung (Anschlusse "1" und "2") zu achten. Fuer die Ausfuehrungen AA und BB aendert sich durch Drehen des Mehrzweckventilgehaeuses NG 6 um die Laengsachse die Durchflussrichtung: z.B. von 1 nach 2 in 2 nach 1 oder umgekehrt (siehe Symboldarstellung).

Fuer alle Ventilplatten NG 6 mit Funktion in P bzw. in T aendert sich durch Drehen um die Laengsachse die Durchflussrichtung und der Kanal: d.h. P wird T und T wird P